



# Best Branding - 신규 론칭

[Click](#) \* 버튼 클릭 시 Case Study 확인이 가능합니다.



2025 빙그레 팝콘  
붕어싸만코 신제품 캠페인

빙그레, 이노레드, 크리에이티브컷, 메조미디어

[Click](#)



CASPER Electric  
런칭 통합 캠페인

현대자동차, 이노션, 어셈블인, 인크로스

[Click](#)



LG유플러스  
익시오 런칭 캠페인

LG유플러스, HSAD, 스튜디오 메카, 메조미디어

[Click](#)



또 하나의 국가대표

국가보훈부, 대흥기획, 플랜잇프로덕션, KT 나스미디어

[Click](#)



배민한그릇  
(한그릇으로 1인분의 기준을 바꾸다)

배달의민족, 이노션, 꾸욱꾸욱, 에코마케팅

[Click](#)



빠르게 무료, 네이버배송

네이버, 이노션

[Click](#)



살아보세요. IONIQ 9

현대자동차, 이노션, 매트프로덕션,  
인크로스

[Click](#)



셀렉스 체크링

매일헬스뉴트리션, 디마이너스원,  
에피소드필름, 메조미디어

[Click](#)



# Best Branding - 브랜드 강화

[Click](#) \* 버튼 클릭 시 Case Study 확인이 가능합니다.



[새로구미던: 산257]  
신규 팬덤을 잡아라!

[Click](#)

롯데칠성음료, 스튜디오종, 스튜디오 리코, 민트컨디션,  
소리숨씨, 글링크미디어, 오오비컴퍼니



Content Lover들을 위한  
LG 스탠바이미2 캠페인

[Click](#)

LG전자 스탠바이미2, 온보드그룹,  
클컴퍼니, HSAD



KB손해보험 다이렉트  
x TMAP 불법 무기 보관함 캠페인

[Click](#)

KB손해보험 다이렉트, (주)티키타카,  
애드쿠아인터랙티브



Life's Good  
- Less Artificial, More Human

[Click](#)

LG전자, TBWA\ Chiat\ Day, HSAD, 와이즈버즈



더블

[Click](#)

코웨이, 제일기획, 볼드, 스탠, 베리타스커넥트



매일두유&에드워드 리,  
저당 식단 캠페인

[Click](#)

매일두유, 주식회사 골드박스



세상 쉬운 써브웨이 주문 가이드, 썬픽

[Click](#)

써브웨이 코리아, GUT, 슈퍼마켓,  
애드쿠아인터랙티브



손, 편지 캠페인

[Click](#)

리바이포유, 디마이너스원, 오프더레코드

[→ Next Page](#)



# Best Branding - 브랜드 강화

[Click](#) \* 버튼 클릭 시 Case Study 확인이 가능합니다.



아이스리스는 사라지는 중

[Click](#)

롯데칠성음료, 디마이너스원, 러브앤드머니, 스튜디오 펍스, 메조미디어



영어, 짬날때 해보카

[Click](#)

말해보카, 제일기획, 빅인스퀘어, nys production, 제일기획



위대한 스케일의 [롯데리아 디저트 캐릭터 : 페리앙] 런칭 캠페인

[Click](#)

롯데리아, 스튜디오종, 몽타미디어, 소리숨씨, 힘뮤직, 글링크미디어



잡코리아x알바몬 :  
세상의 모든 일을 RESPECT

[Click](#)

잡코리아, 제일기획, 히어로 크리에이티브, 인크로스



컴투스프로야구 개막 캠페인

[Click](#)

컴투스프로야구, TBWA KOREA, 엘리먼트



# Best Engagement & Action

Click

\* 버튼 클릭 시 Case Study 확인이 가능합니다.



LG유플러스 익시오 런칭 캠페인

Click

LG유플러스, HSAD, 스튜디오 메카, 메조미디어



무조건 트롬 건조

Click

LG전자 트롬 건조기, 스튜디오 메카, HSAD



배민한그릇  
(한그릇으로 1인분의 기준을 바꾼다)

Click

배달의민족, 이노션, 꾸욱꾸욱, 에코마케팅



삼점삼 환급행 버스 캠페인

Click

삼점삼, 이노레드, 로버프로덕션



아름답도록 정확한 정보

Click

강남언니, GUT, 제일기획



# Best Brand Fandom

[Click](#) \* 버튼 클릭 시 Case Study 확인이 가능합니다.



**[새로구미던: 산257]**  
신규 팬덤을 잡아라!

[Click](#)

롯데칠성음료, 스튜디오중, 스튜디오 리코, 민트컨디션,  
소리숨씨, 글링크미디어, 오오비컴퍼니



**손, 편지 캠페인**

[Click](#)

리바이포유, 디마이너스원, 오프더레코드



**위대한 스케일의 [롯데리아 디저트  
캐릭터: 페리앙] 런칭 캠페인**

[Click](#)

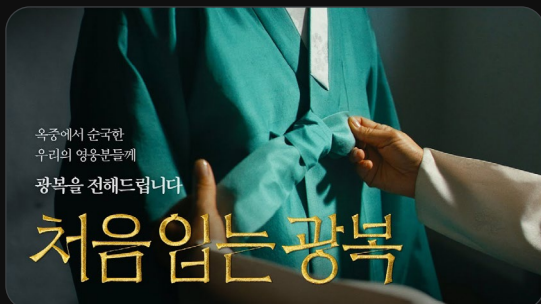
롯데리아, 스튜디오중, 몽타미디어, 소리숨씨,  
힘뮤직, 글링크미디어



**진정성 있는 팬(Fan)플루언서 마케팅  
LG전자 앰버서더**

[Click](#)

LG전자, (주)프리비알, HSAD



**처음입는광복**

[Click](#)

빙그레, 디마이너스원, 에피소드필름, 메조미디어



**컴투스프로야구 개막 캠페인**

[Click](#)

컴투스프로야구, TBWA KOREA, 엘리먼트



# Best AI Pioneer

Click

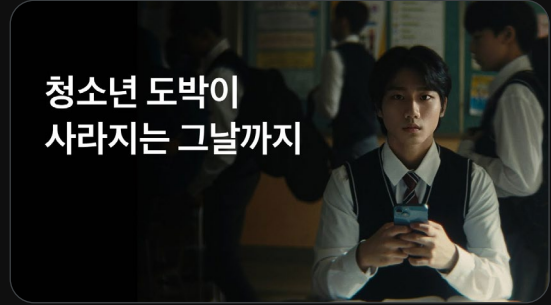
\* 버튼 클릭 시 Case Study 확인이 가능합니다.



## 궁금했던 우리, 깜짝놀란 우리! 카드의정석2

Click

우리카드, BBDO

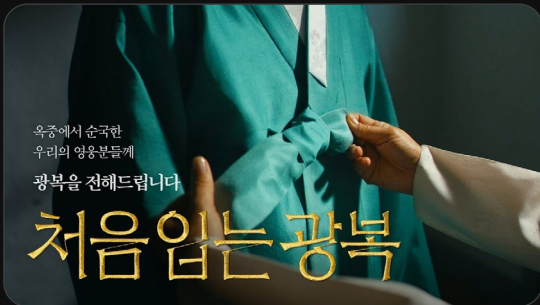


## 청소년 도박이 사라지는 그날까지

## 박도영의 도박일기

Click

토스, 제일기획, 히어로 크리에이티브,  
쓰리핑거즈, KT 나스미디어



육중에서 순국한  
우리의 영웅분들께  
광복을 전합니다

## 처음입는광복

Click

빙그레, 디마이너스원, 에피소드필름, 메조미디어



# Best Brand Experience

Click

\* 버튼 클릭 시 Case Study 확인이 가능합니다.



22세기 유물전

Click

프로쉬, 오버맨, 스튜디오조커, 라스팅오션, 매드업



Real ME@office

Click

퍼시스, TBWA KOREA, 케이트프로덕션



단 한 명의  
에스코트 키드

Click

K리그, HD현대오일뱅크, 디마이너스원,  
Vlackhole, 서비스플랜코리아



진정성 있는 팬(Fan)플루언서 마케팅  
LG전자 앰버서더

Click

LG전자, (주)프리비알, HSAD



# Best Creator Collaboration

[Click](#) \* 버튼 클릭 시 Case Study 확인이 가능합니다.



## 111인의 스탠바이미 러버

[Click](#)

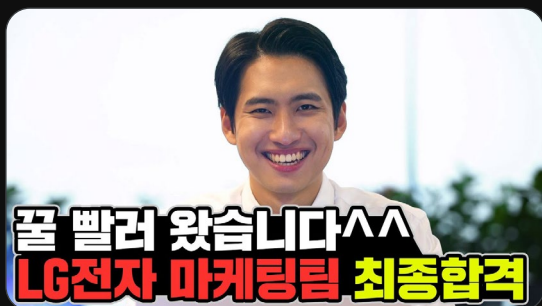
LG전자 스탠바이미, HSAD, 플랜잇, 미디어스,  
KT 나스미디어



## 2025 빙그레 팝콘 붕어싸만코 신제품 캠페인

[Click](#)

빙그레, 이노레드, 크리에이티브멋,  
메조미디어



## 우와한 Life's Good 연구소

[Click](#)

LG전자 LG Labs, 텍스터크레마, 스튜디오 오버랩



## 태양의 숲 12호: 다시 푸른 숲 | 경북 울진편

[Click](#)

한화, 플랜잇, 이노션



## 틀려라, 트릴 것이다. 스피크

[Click](#)

스픽, 본그레이, TBWA KOREA



# Best Multi-Screen

Click

\* 버튼 클릭 시 Case Study 확인이 가능합니다.



3.3cm의 행복

Click

삼점삼, 이노레드, 위피피



그 남자 그 여자:  
좋아하는 사람이 생겼습니다

Click

와키윌리, 돌고래유괴단, KT 나스미디어



네버엔딩 닭가슴살 랭킹닭کم

Click

랭킹닭کم, 이노션, 스튜디오 메카



삼점삼 환금행 버스 캠페인

Click

삼점삼, 이노레드, 로버프로덕션



태양의 숲 12호:  
다시 푸른 숲 | 경북 울진편

Click

한화, 플랜잇, 이노션