



寶野 雄太

統括技術本部長 (Data & AI)



こんにちは、**Bard** です。創造力や生産性を高めるパートナーとしてあなたをサポートします。ただし、AI の機能には限界があり、常に正しい回答を提供できるとは限りません。みなさんからのフィードバックによって機能が改善されていきます。

何から始めればよいかわからない場合は、こちらをお試してください。

初めてのソロキャンプに何を持っていけばいい？

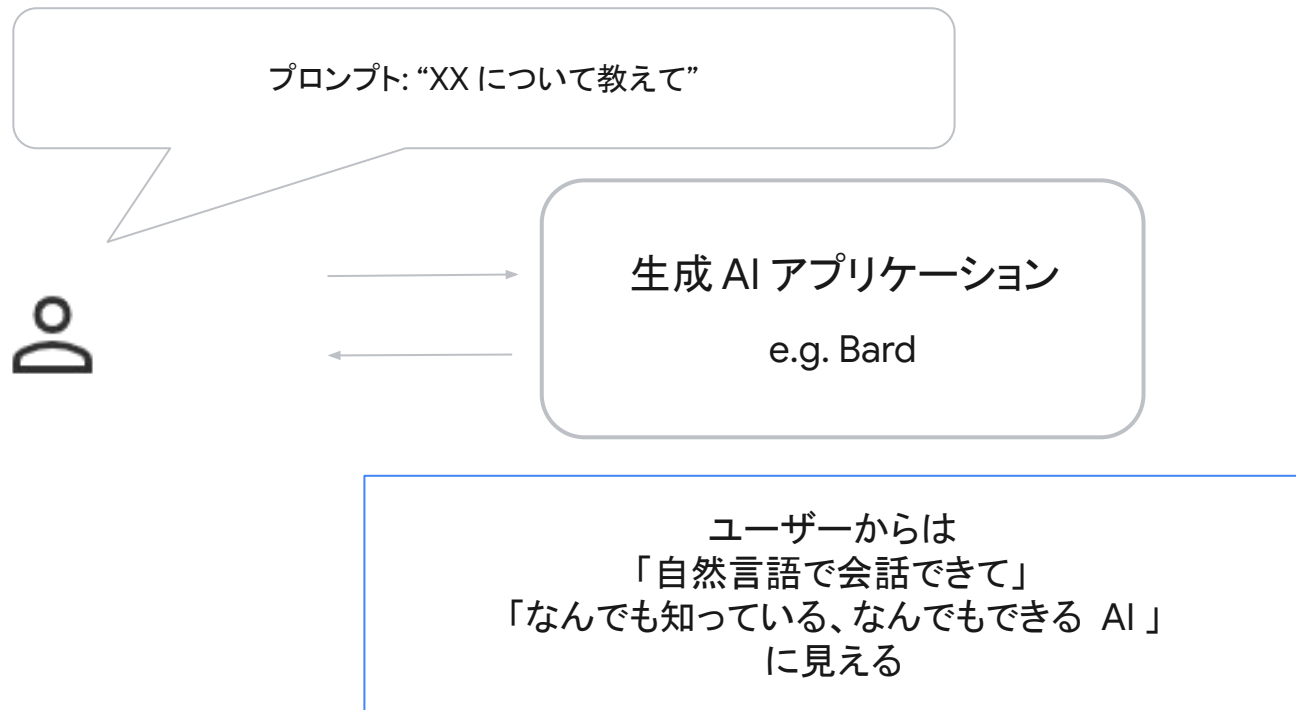
自分の町を紹介する 30 秒の短編動画の構成を考えて

『夏にぴったりフルーツドリンクレシピ』のブログ投稿の概要を作って

ここにメッセージを入力してください



生成 AI によるユーザーの期待





Bard is still in its experimental phase. Chatting with it and rating its responses will help improve the experience.



Enter a prompt here





2023年9月に行われた内閣改造で外務大臣になった人は？



View other drafts ▼ 🔊



2023年9月に行われた内閣改造で外務大臣になった人は、上川陽子氏です。

上川氏は、1953年生まれの70歳で、北海道出身の自民党衆議院議員です。法務大臣、復興大臣、内閣府特命担当大臣（沖縄及び北方対策）などを歴任しています。

上川氏は、小泉政権以来約20年ぶりの女性外務大臣となります。



Enter a prompt here



Vertex AI

← 無題のプロンプト

TOOLS

ダッシュボード

Model Garden

パイプライン

NOTEBOOKS

Colab Enterprise

ワークベンチ

GENERATIVE AI STUDIO

概要

言語

ビジョン

音声

Marketplace

<

▼ コンテキスト (省略可) ?

コンテキストをここに記入...

▼ 例 (省略可) ?

ユーザー + 新しい行を追加するための入力を記述します

AI + 新しい行を追加するための出力を記述します

レスポンス

CLEAR CONVERSATION



Start a conversation

Model responses will appear here. To start chatting, enter a prompt below.

2023年9月に行われた内閣改造で外務大臣になった人は？



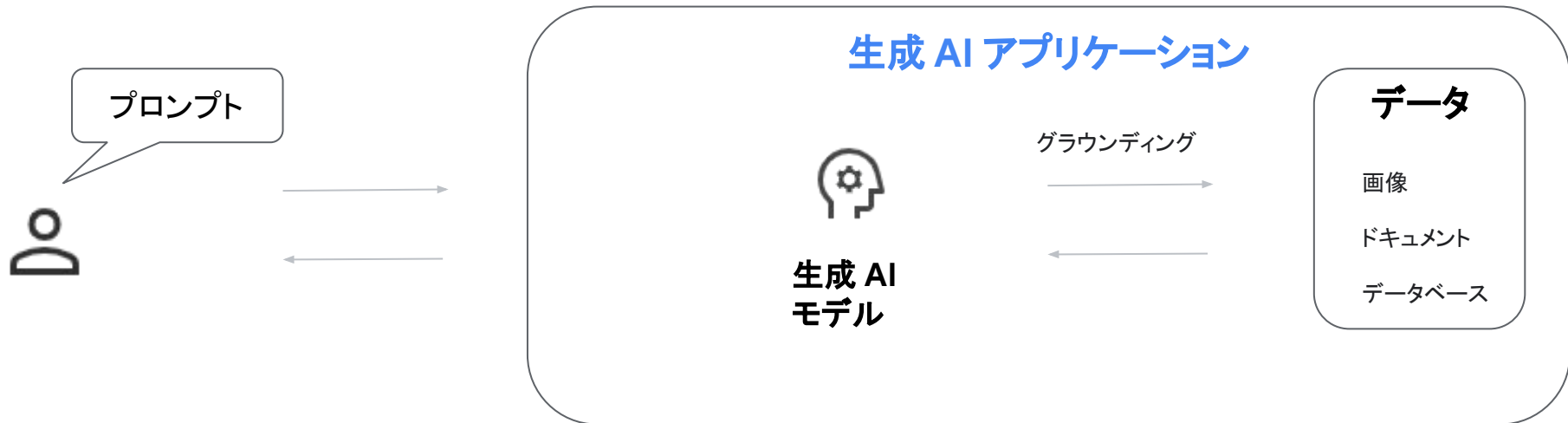
モデルは、Google の考え方を反映していない、不正確または不適切な情報を出

生成 AI の実態



**実際には学習をした時点の知識しかない。
もっともらしい文章を返すために幻覚(ハルシネーション)が
発生することがある。**

ビジネスの現場で活用するには 生成 AI アプリケーションとして考えることが必須



生成AIの持たない知識や、最新の情報、自社のデータは
グラウンディング により モデルの外の データを元に 回答をさせることで
ハルシネーション(幻覚)を低減

生成AIモデル**だけ**で適するタスク

与えられたプロンプトからの推論

要約

“以下の文章を300文字程度に要約して。”

分類

“次の文章の筆者の気持ちを怒り、悲しみに分類して”

生成

“箇条書きから社長に送るメールの丁寧さで
綺麗な文章を生成して”

Gemini

マルチ モーダル

テキスト、コード、音声、画像、ビデオをシームレスに理解



Gemini Pro が 本日より Google Cloud で 利用可能に

The screenshot displays the Google Cloud Model Garden interface. At the top, it says "Model Garden" with links to "EXPLORE GENERATIVE AI" and "VIEW MY MODELS". A search bar is present with the text "Search models". Below the search bar, there are suggestions for "text embedding", "essay outline", and "BERT".

The main content is divided into two sections: "Foundation models" and "Fine-tunable models".

Foundation models
Pre-trained multi-task models that can be further tuned or customized for specific tasks. Mod

Two model cards are visible under Foundation models:

- Gemini Pro**: A Generative AI model with the description "Gemini Pro." and the identifier "google/gemini-pro".
- Gemini Pro Vision**: A Generative AI model with the description "Gemini Pro Vision." and the identifier "google/gemini-pro-vision".

Fine-tunable models
Models that data scientists can further fine-tune through a custom notebook or pipeline.

Two model cards are visible under Fine-tunable models:

- tfhub/EfficientNetV2**: A Classification model with the description "EfficientNet V2 are a family of image classification models, which achieve better parameter efficiency and faster training speed than prior arts." and the identifier "tensorflow-hub/efficientnetv2".
- tfvision/vit**: A Classification model with the description "The Vision Transformer (ViT) is a transformer-based architecture for image classification." and the identifier "tfvision/vit-s16".

On the left side of the interface, there is a navigation menu with icons and a list of categories and their counts:

Category	Count
Modalities	
Language	51
Vision	81
Speech	2
Tabular	2
Documents	2
Video	3
Tasks	
Generation	54
Classification	47
Detection	28
Extraction	9
Recognition	9
Translation	5
Embedding	2
Segmentation	4
Retrieval	1
Open vocabulary detection	2
Open vocabulary segmentation	2
Features	
Generative AI Studio	13

Geminiで広がる可能性

マルチモーダルの推論

“旅行Webサイトに掲載する、2日間の旅行のモデルコースを、できるだけ魅力的に、親しみやすい口調で作成してください。”

(一部省略)

プロンプトとして
与えられたテキストと
画像を理解し
推論を行う

本質は不変

▼ Prompt CLEAR PROMPT INSERT MEDIA

あなたは旅行Webサイトの編集者です。
この2枚の取材の画像を撮影しました。
旅行Webサイトに掲載する、2日間の旅行のモデルコースを、できるだけ魅力的に作成してください。
テーマは「くだおれ」です。

なお、フォーマットは、1. 訪れる場所のタイムライン 2. それぞれの場所の詳しい説明（一箇所に二行で魅力を説明）をお願いします



SUBMIT

▼ Response Markdown

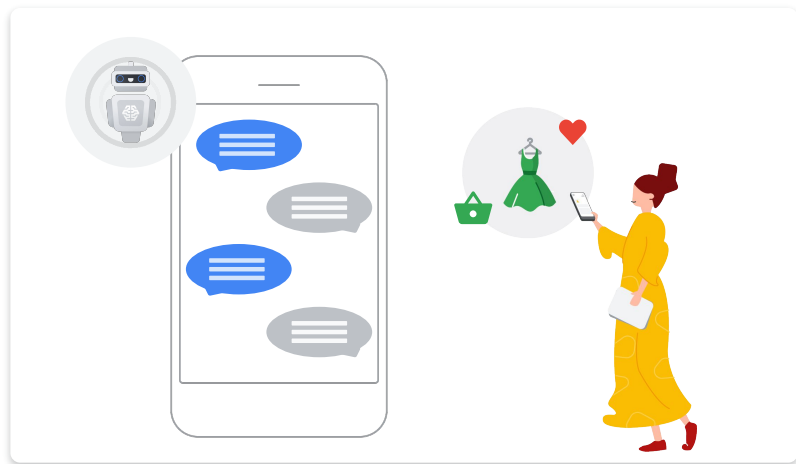
The model will generate a response after you click Submit

Model may display inaccurate or offensive information that doesn't represent Google's view. Not all languages are supported. [Learn more](#)

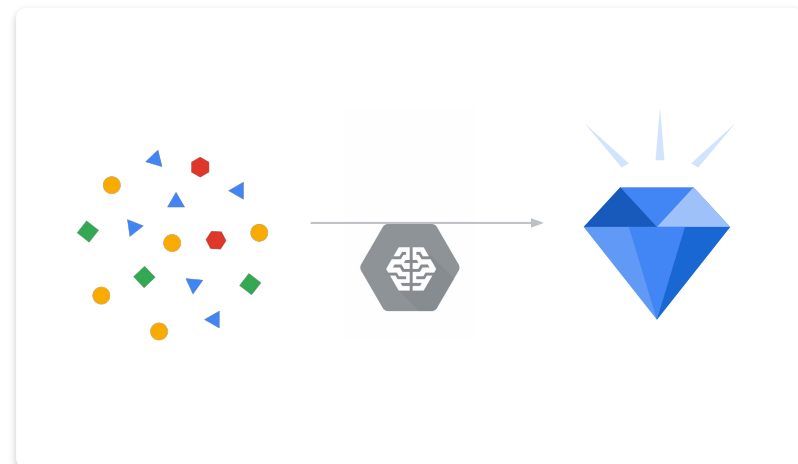
生成 AIトレンドを自社にどう活かすのか

- 議論の指針 -

生成 AI アプリケーションによる
新しいユーザー体験



非構造化データから
価値を抽出





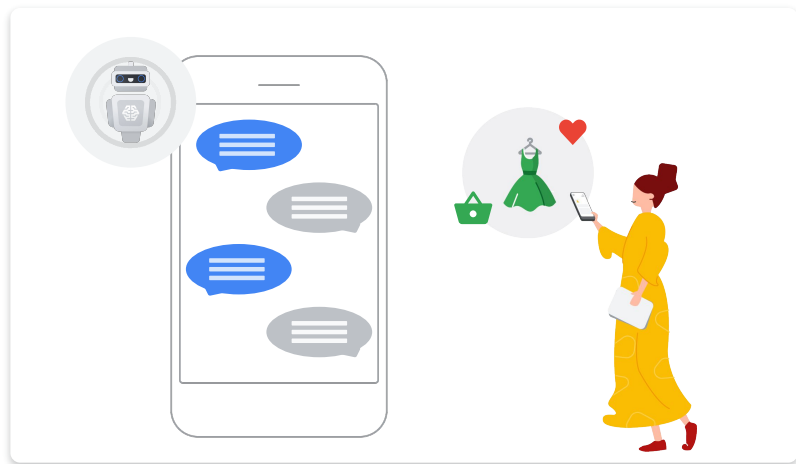
饗庭 秀一郎

データ アナリティクス スペシャリスト

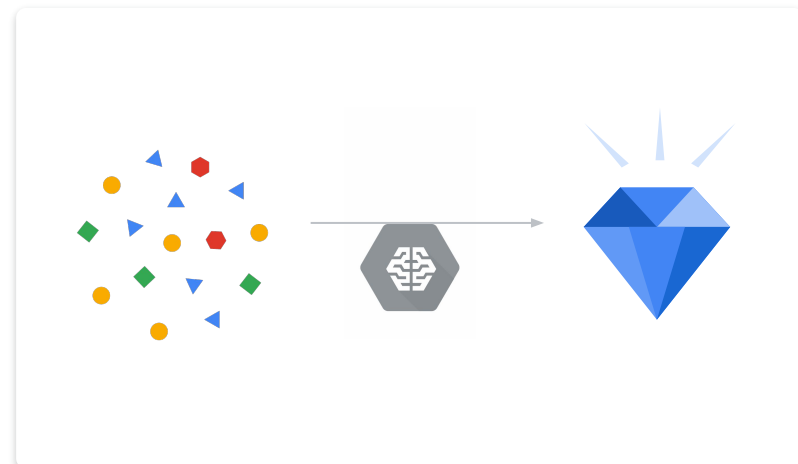
生成 AIトレンドを自社にどう活かすのか

- 議論の指針 -

生成 AI アプリケーションによる
新しいユーザー体験



非構造化データから
価値を抽出



生成 AI アプリケーションを 実用化するのに必要な要素

検索

会話

アプリ連携

アプリに動作をさせる

チューニング

タスクに適合

グラウンディング

知識など、外部のデータを利用し生成

モデル

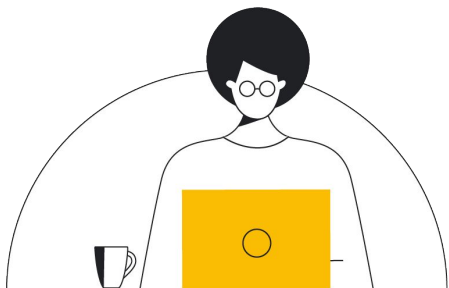
Gemini, PaLM, Imagen など

検索技術の進化

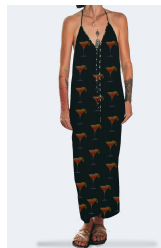
AI が意味を解釈する、セマンティック検索

Hanako: トレンディーなデザインやポップカルチャーを見るのが好き

🔍 カクテルドレス 黒い



キーワード検索



クエリを中間一致、AND 条件でキーワードマッチ

クエリの文字列にマッチした結果 ❌

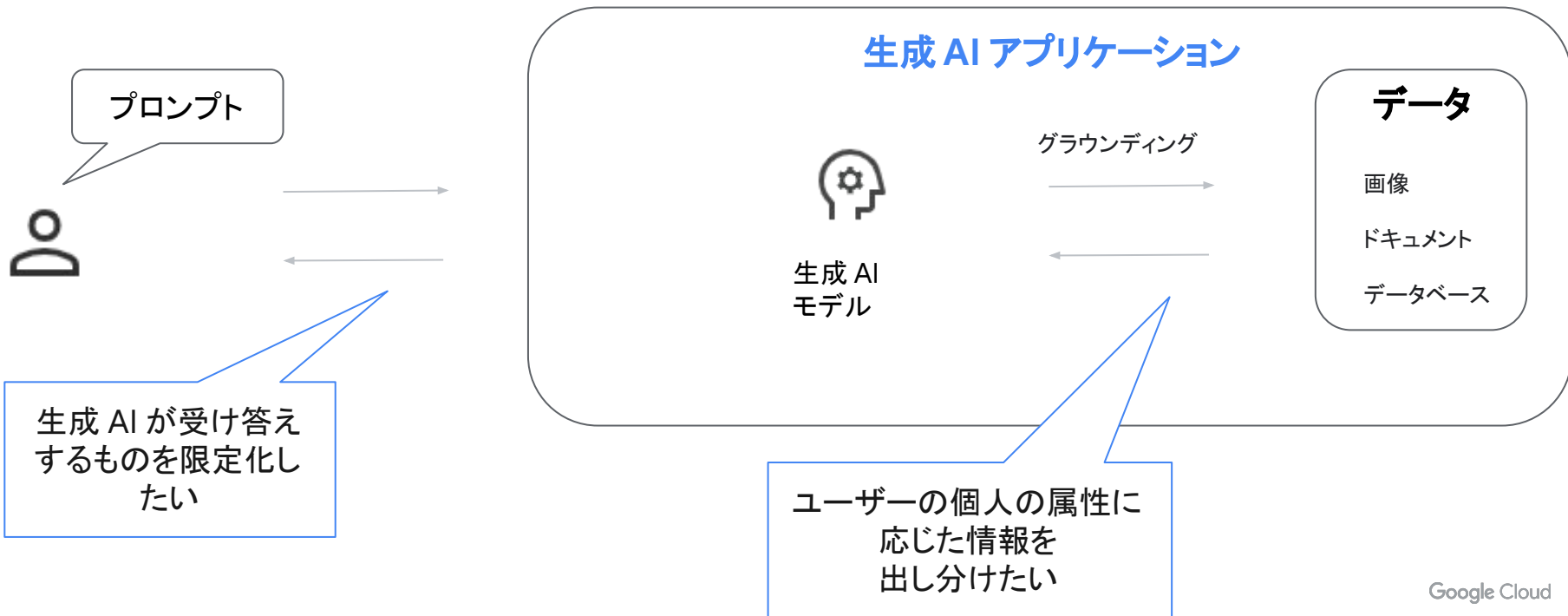
セマンティック検索



検索者の過去の**検索傾向の好み**や、検索対象の意味を**AI が、画像、文章から理解**

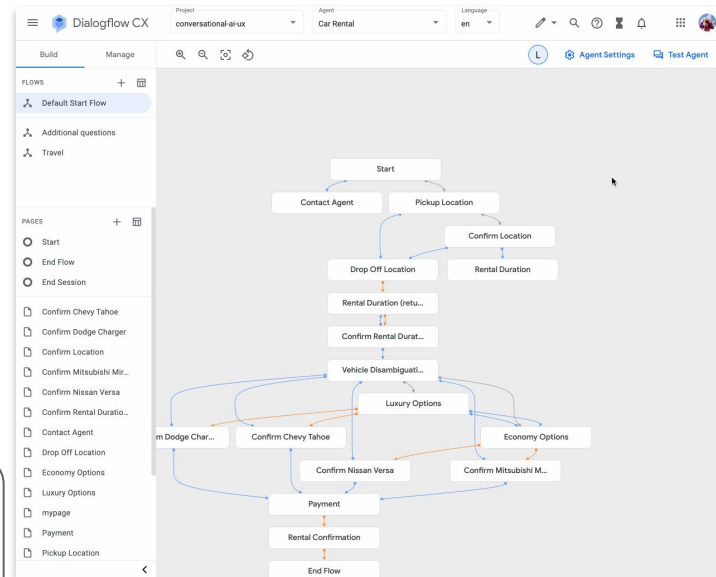
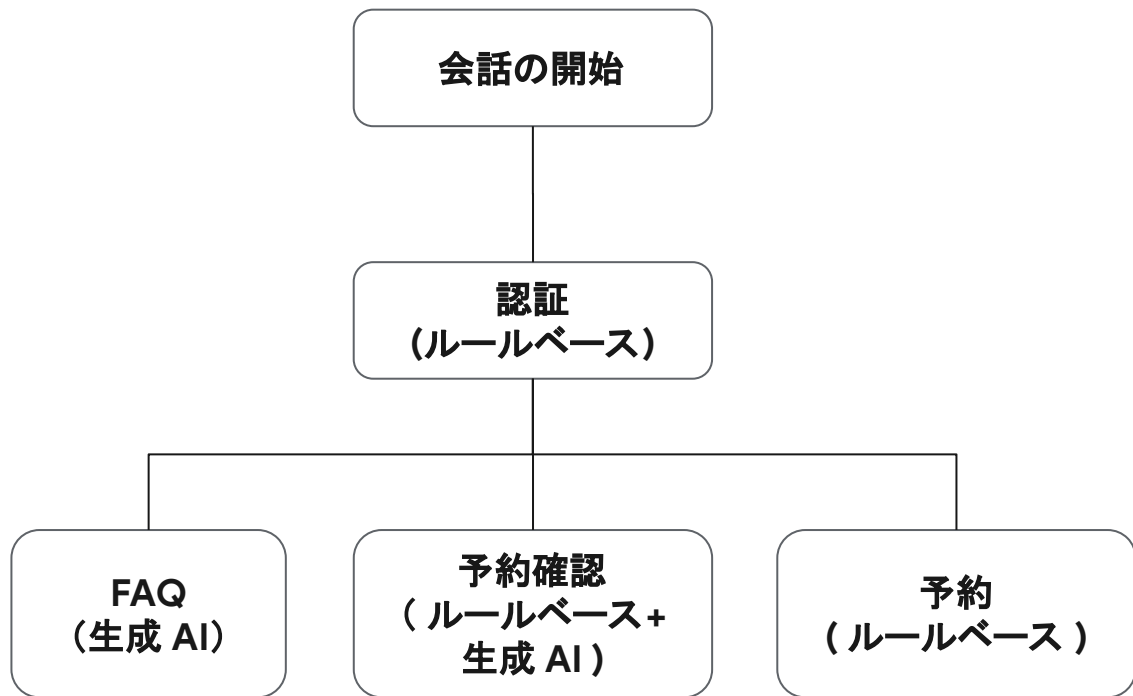
検索者の意図を組んだ結果 ○

生成 AI アプリケーションを実用化する要素 - 会話



生成 AI アプリケーションを実用化する要素 - 会話

会話フローをビジネスロジックで実装、生成 AI と組み合わせる



生成 AI アプリケーションを 実用化するのに必要な要素

検索

会話

アプリ連携

アプリに動作をさせる

チューニング

タスクに適合

グラウンディング

知識など、外部のデータを利用し生成

モデル

Gemini, PaLM, Imagen など

Google Cloud の生成 AI ソリューション

全てのユーザーに、生成 AI の力を

Duet AI

AI パワード なアプリケーションを開発

AI ソリューション

Contact Center AI | Document AI | Risk AI | ...

Search & Conversation

典型的生成 AI アプリケーションである検索、
対話型アプリケーションをより素早く開発

AI Platform

生成 AI アプリケーションを実現する技術要素をトータルで提供
Extensions | Connectors | Grounding | Prompt | Serve | Tune | Distill | Eval | MLOps

Model Garden

Google のモデルや、OSS、Partner モデルをすぐに利用可能
(Gemini, PaLM 2, Imagen, LLama 等)

AI Hyper Computer | Cloud TPU/GPU | BigQuery による AI レイクハウス

ビジネスユーザー

開発者

AI 実践者

Generative AI Summit Osaka をお楽しみください

デモ展示

生成 AI の価値を動くデモで理解



ブレイクアウト

生成 AI 技術について
理解を深める





Thank you.