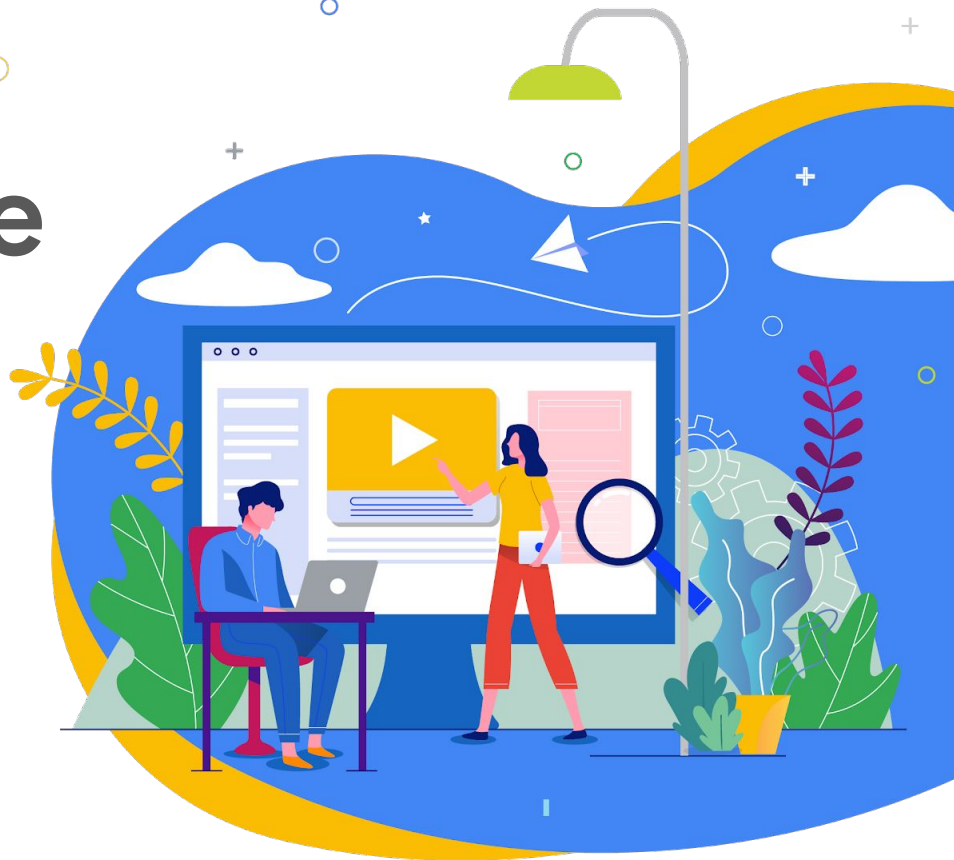


Alphabet / Google

供应商培训

聚焦 Ariba

2022 年 6 月



内容安排

1

概览

2

注册和帐号管理



3

启用



4

账单结算



5

问答



今日目标:

帮助您更好地了解
供应商入门流程/
帐号管理和**账单
结算!**

在开始之前，您需要了解以下事项



欢迎随时提问！

您可以随时提问，只需在该在线播放平台的问答微件中输入问题即可。我们会留出时间，在课程结束时回答提交的问题。



课程将会录像。

本课程的录像将可供点播观看。



向我们提供反馈。

请在该在线播放平台填写反馈调查问卷，帮助我们改进以后的课程。



感谢您学习今天的课程！

今天的教员！



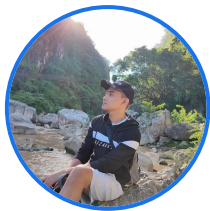
Eliza

变更管理



Laura

变更管理



Carl

供应商注册



Adrian

供应商税务



Shruthi

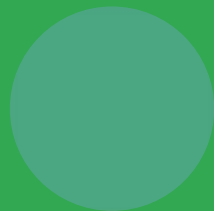
供应商启用



Flora

供应商启用

概览



新供应商的历程

此历程与现有供应商的历程略有不同，也会因国家/地区和业务的不同要求而出现些许差异

完成注册

供应商在 Ariba 或 Embark 中完成 Google 员工发起的注册流程



启用账单结算

供应商创建 Ariba Network 帐号，以接收采购订单 (PO) 和发送账单 (“启用”)



接收 PO

批准后，系统会自动向供应商发送一封包含 PO 的电子邮件。供应商可以通过第一封 PO 电子邮件注册 Ariba Network。

提交账单

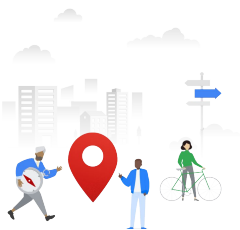
供应商根据具体国家/地区或业务的要求，通过适当的渠道提交收款账单

接收付款

Google 验证并批准账单后，供应商便会收到付款

帐号管理

供应商自行管理其注册帐号，确保帐号是最新的且准确无误，以便持续接收付款



Ariba Enrollment 和 Ariba Network 之间的区别



SAP Ariba Enrollment

- **Ariba 注册(1次)**:为便于收款, 新供应商需要完成 Ariba Enrollment 入门流程
- **帐号管理(持续)**:供应商在 Ariba Enrollment 中自行管理其联系人、银行和税务方面的详细信息, 以便及时接收准确付款

对比



SAP Ariba Network

- **Ariba 启用(1次)**:通过创建 Ariba Network 帐号进行注册, 以便接收 PO 和账单
- **账单结算(持续)**:通过 Ariba Network 启用账单结算后, 供应商能够以电子形式接收 PO 和提交账单, 从而开展交易; Google 接收、验证并批准账单后, 便会发放付款

注册和帐号管理



Ariba Enrollment 是进行注册和帐号管理的首选工具

Ariba

Embark



概览

Alphabet/Google 的所有供应商都必须使用 **Ariba Enrollment** (除非得到豁免), 以供应商身份注册并自行管理帐号信息

Embark 是一款在例外情况下使用的注册和帐号管理工具, 适用于 Alphabet/Google 认为可豁免的供应商



用途

Ariba 用于标准的非个人供应商注册

Embark 用于例外情况下的注册



专业提示

供应商只能使用上述两款工具之一进行 1 次注册。供应商需要在注册时所用的同一工具中定期自行管理其帐号信息。

您应该使用哪款工具？



大多数供应商都将使用由 Ariba 提供支持的标准工具，但存在一些例外情况- 以下是两种最常见的例外情况：

豁免可不使用 Ariba Enrollment

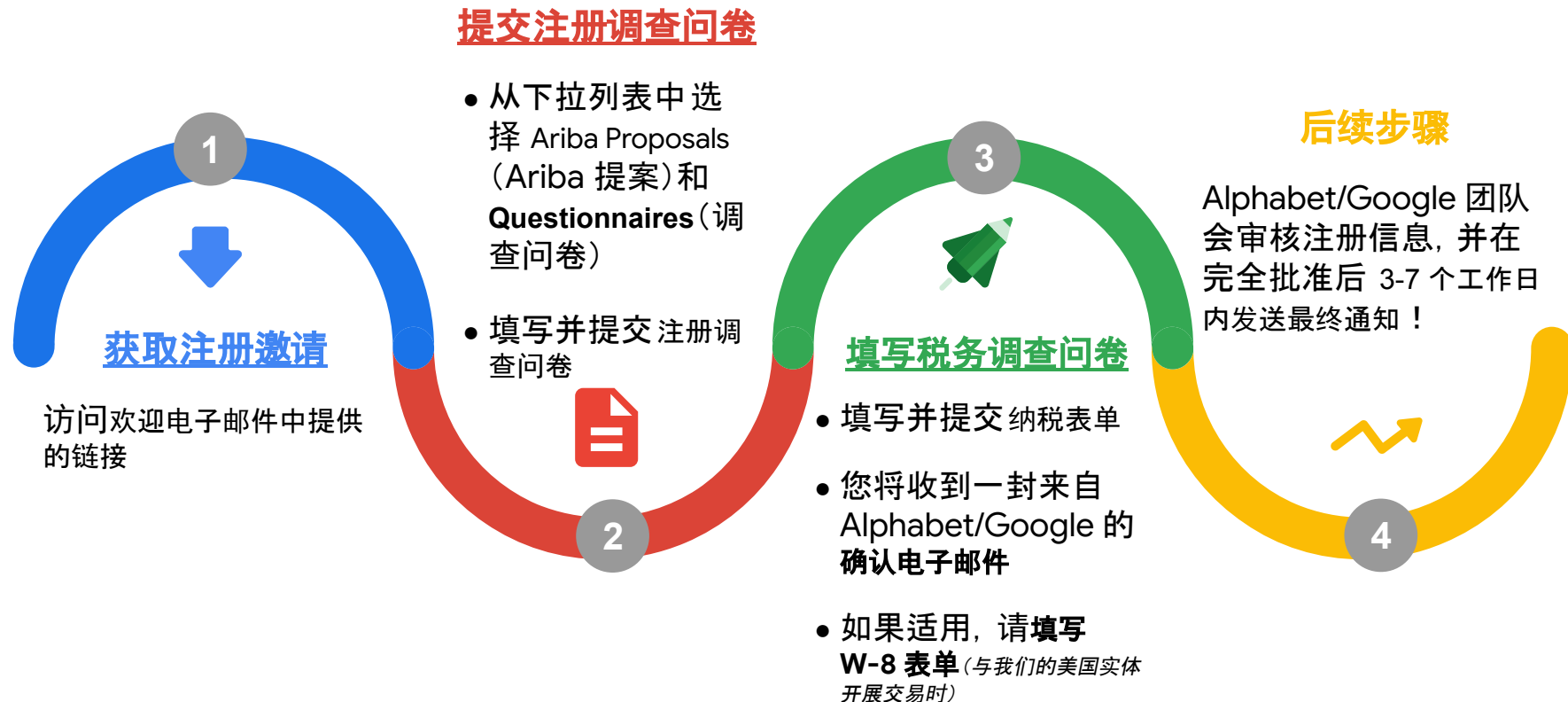
个体所有者/独资企业主需要使用 Embark，但应使用 Ariba Network 进行账单结算。

豁免可不使用 Ariba Network

如果供应商所在国家或地区要求不得使用电子账单（例如要求使用纸质账单），则供应商无需使用 Ariba Network，但应使用 Ariba Enrollment。

注意：判定为例外情况的标准由 Alphabet/Google 在内部管理。负责对供应商开展入门培训的 Google 员工会就供应商应使用哪种注册和账单结算工具给出建议。

使用 Ariba 时的供应商入门流程(首选)



使用 Embark 时的供应商入门流程(例外情况)

第 1 步:发起注册请求

选项 1: 供应商联系 Alphabet/Google 联系人 (POC), **请求代为提交注册请求**

选项 2: 供应商将注册邀请请求**提交给** Alphabet/Google POC

第 2 步:填写注册表单

选项 1: Alphabet/Google POC 为供应商填写注册表单

选项 2: 供应商收到一封电子邮件, 其中包含用于在 Embark 中注册的注册邀请链接, 然后完成注册表单。


第 3 步:审核注册详情


选项 1: 供应商收到一封确认电子邮件, 告知其注册请求正在接受审核

选项 2: 供应商收到一封确认电子邮件, 告知其注册请求正在接受审核


注意: 如需了解通过 Embark 注册的详细步骤, 请点击[此处](#)。


注册/帐号管理方面的最佳做法和提示


 **确定合适的工具** - 您的 Google 联系人可帮助您 确定是通过 Ariba 还是 Embark 进行注册

 **提前规划** - 帐号注册和管理方面的更改可能需要数周时间才能生效

 **做好准备** - 充分利用 [供应商帮助中心](#) 内提供的资源

 **定期检查** - 确认工具中的联系人、业务和收款帐号信息是最新的

 **了解术语** - Ariba 注册和 Ariba 启用是两码事 (您的 Google 联系人可以查看您的状态)

 **获取支持** - 如果您遇到问题, 您的 Google 联系人可为您预约实时的 GVC 咨询交流时间会议



注册时税务方面的注意事项和提示



提供税务信息 - 供应商应提供在以下两个国家/地区的税务信息: 与其签订合同的 Google 实体所在的国家/地区, 以及其自身所在的国家/地区 (如果两者不同)



美国境外供应商需执行的额外步骤 - 与 Google 美国实体开展业务时, 需要执行一个额外的注册步骤, 即填写 W-8 表单



预览要求 - 开始注册前, 供应商可通过在 [供应商帮助中心](#) 内选择税务居地所在的国家/地区, 预览需提供的材料 (包括示例文件)

如需查看公司注册证书的详细信息和示例, 请点击[此处](#)

如需查看税务居地证明的详细信息和示例, 请点击[此处](#)

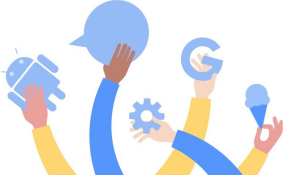
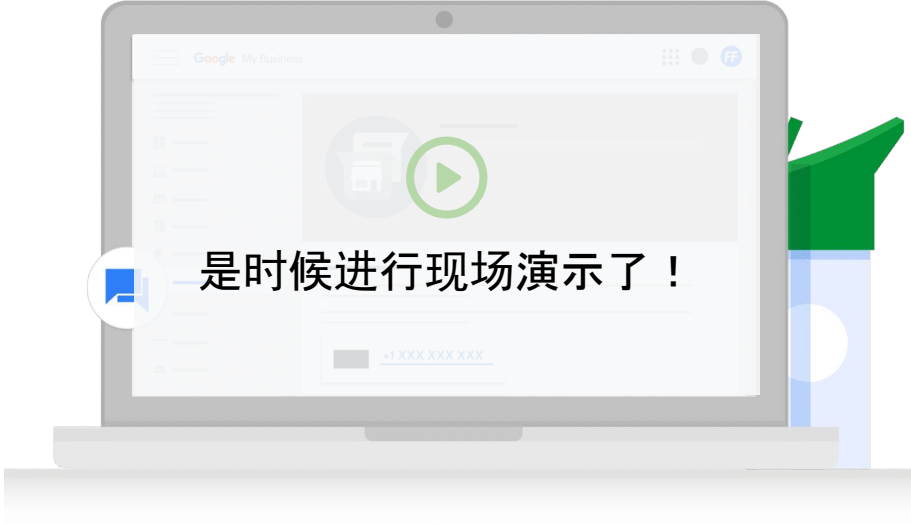


实时支持 - 如果您遇到问题, Google 可以为您安排实时支持



注意: 如果您在注册过程中遇到任何难题, 可以访问调查问卷中的可点击链接, 获取更多信息或示例文件

使用 Ariba Enrollment 更新帐号信息(演示)



Ariba 启用



如何创建 Ariba Network 帐号(启用)



1

使用 Ariba Network 进行注册

1. 供应商通过**包含注册链接的电子邮件** (ordersender-prod@ansmtp.ariba.com) 接收 Ariba Network PO
1. 在 PO 中, 供应商可以点击 **Process Order(处理订单)** 进行注册(仅限首次), 或登录 Ariba Network
1. 如果是新供应商, **则必须填写注册表单**完成注册



2

添加用户和配置 PO 的发送对象

注册后, 供应商可以根据需要添加用户和配置 PO 的发送对象, 供内部使用



3

开始在 Ariba Network 中交易

供应商现在已可以开始交易, 并且可以开始针对收到的 PO 进行账单结算



注意: 请观看此 [Ariba Network](#) 帐号设置演示, 或参阅 Alphabet/Google Ariba 帮助中心 [文章](#)。

PO 通知示例

- 供应商需要留意这封发送自 ordersender-prod@ansmtp-ariba.com 的电子邮件 (有时系统会将此电子邮件放入“垃圾邮件”文件夹)
- 供应商收到第一个新 PO 并注册 SAP Ariba 帐号后, [就可以管理自己的帐号设置](#), 以更新哪些人可以执行以下操作:
 - 接收来自 Google 的 PO
 - 将账单提交给 Google
- 如需了解特定国家/地区的账单要求, 请参阅[这篇文章](#)

SAP Ariba

Alphabet/Google sent a new order

If more than one email address is associated with your organization, your customer sent you this order through Ariba Network.

选择 Process Order (处理订单) 以完成 SAP Ariba 帐号注册。

Process order

To access the Order: [Continue](#)

This purchase order was delivered by Ariba Network. For more information about Ariba and Ariba Network, visit <http://www.ariba.com>.

From: Google Ireland Limited VAT IE6388047V TAN 50723 1st and 2nd Floor Gordon House Barrow Street Dublin 04 Ireland	To: Test Supplier 32 1 Fake St. Gettysburg, PA 17325 United States Phone: Fax: Email: gabe@libert@google.com	Purchase Order (New) 2320005920BM1002 Amount: 1,000,000.00 EUR
--	--	--

Ariba Network(账单结算)帐号的类型



标准帐号

免费, 提供标准功能

主要功能:

- 就合同事宜展开协作
- 接收订单和发送账单
- 跟踪账单和收款状态
- 处理任意数量的文件
- 在一个门户集中管理所有 Ariba Network 交易
- 使用自行启用的目录展示产品和服务



企业帐号

付费, 提供增强型功能

主要功能:

- 直接在 Ariba Network 上管理您的所有订单和账单
- 获得优先客户服务
- 在协助下发布供应商管理的目录
- 在集中式供应商信息中心查看总计/计数, 例如未结 PO 数量和过往账单数量
- 针对交易和销售活动创建并导出报告
- 管理长期账单归档, 确保符合全球合规要求
- 通过 EDI 或 CSV 上传开展交易

如需详细了解 Ariba Network 帐号, 请点击[此处](#)

启用方面的最佳做法和提示



确认状态 - 您的 Google 联系人可帮助贵公司确认启用状态



接收第一个 Ariba PO - 只有一人可以接收用于首次创建 Ariba Network 帐号的初始 Ariba PO



确定您的 Ariba Network 管理员 - 默认情况下，创建帐号的人员会成为管理员，这个角色非常重要！



添加其他用户 - Network 管理员可设置多位用户来接收 PO 和提交账单



Ariba Network 导航和配置(演示)



账单结算



通过 Ariba Network 进行电子账单结算可减少错误

通过 Ariba Network 进行电子账单结算的优势

- **处理速度更快**: Ariba 账单的平均处理时间为 2 个工作日, 而电子邮件账单的平均处理时间为 8 个工作日
- 例外情况管理的自动化程度更高
- 账单遭拒的**可能性降低**
- **合规性更强**(与合同和采购订单一致)
- 供应商可以了解账单状态



要点提示

- 仅在 Google 收到商品或服务后发送账单
- 确认账单日期不是将来的日期, 且与服务提供日期而非首次报价日期相符
- 确保 Ariba 或 Embark 中的注册帐号数据保持最新状态 - 如果我们系统中的信息和账单上的信息不一致, 会导致账单遭拒



有效且完整的账单的特征



提供正确的引用详细信息

应在账单中引用 Google PO 编号(请注意, 这是指 SAP PO 编号, 而非原来的 Oracle 编号)、PO 行号、账单编号以及合同/SOW



在账单中包含具体详细信息

账单说明中应包含供应商名称、供应商所属实体、Alphabet 实体、总金额、Alphabet/Google 材料零件号码(而非供应商的)以及服务/交付内容的分项费用



针对账单提供正确的 PO 信息

PO 信息(例如“收单方”和“收货方”地址、项目说明、价格和币种)应与账单相符



务必将适用税费包含在账单中

提交账单时应将适当的税费包含在其中



仅以 PDF 格式发送账单

账单应采用 PDF 格式(除非[特定国家/地区的要求](#)另有指示)

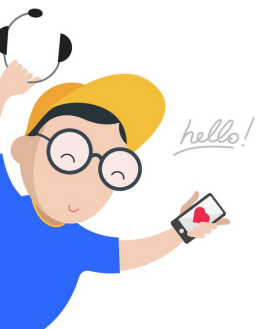


仅将账单提交到一个渠道

账单应仅提交到一个渠道(即指定渠道)。例如, 不要同时通过 Ariba 和电子邮件发送。



使用 Ariba Network 发送账单(演示)



支持和资源

注册和帐号管理

重要资源：

- [注册 Ariba 帐号](#)
- [注册 Embark 帐号](#)
- [银行账户详细信息指南](#)
- [注册和税务调查问卷指南](#)
- [帐号维护常见问题解答](#)

如何获得实时支持？

您的 Google POC 可以申请内部的咨询交流时间会议，并邀请您参加，从而为您提供实时支持！

启用

重要资源：

- [帐号类型](#)
- [Ariba Network 导航](#)
- [添加用户和配置 PO 的发送对象](#)

如何获得实时支持？

在您的 p2phelp@ 工单中，指明您需要启用团队为您提供实时支持，他们会安排 GVC 会议。

账单结算

重要资源：

- [商业账单要求](#)
- [不同国家/地区的账单结算要求](#)

注意：如需获取标准支持服务和查询服务，请发送电子邮件至 p2phelp@google.com

问答



谢谢！

