



Lista de Tareas para una Instalación Eficiente



Sigue estas recomendaciones sencillas para instalar el Nest Learning Thermostat y el Nest Thermostat E

Lista de Tareas Previas a la Instalación

Información del cliente

- Nombre y contraseña de la red Wi-Fi
- Cuenta de Google (@gmail.com)

Tareas en el teléfono del cliente

-  Instala la app de Nest
-  Instala la app de Google Home

Busca tu ID de Nest Pro

- Se encuentra en el portal de Nest Pro
- Crea un contacto en tu teléfono con
 - el ID de Nest Pro
 - Línea de asistencia vip: 1-855-VIP-NEST

Tareas relacionadas con el equipo

- Carga el termostato con un cable micro-USB
- Revisa si hay un cable común disponible o usa un [Nest Power Connector](#)
- Ten a mano los [Nest Temperature Sensors](#)

Lista de Tareas Posteriores a la Instalación

Contratista

- Ingresas tu [ID de Nest Pro](#) en el termostato
- Agrega los termostatos y los sensores a la [app de Nest](#)
- Explica y confirma la configuración inteligente
 - Programación automática
 - Temperaturas Eco
 - Función En casa/Ausente
- Confirma la configuración específica del equipo
 - Bomba de calor
 - Combustible doble
 - Sistemas radiantes
 - Humidificador y deshumidificador

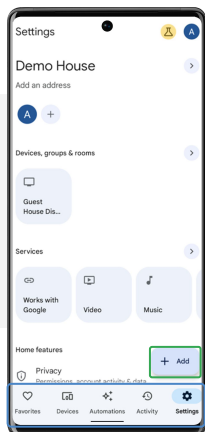
Cliente


- Accede a [Google Home](#) con el mismo correo electrónico que usaste durante la configuración en [la app de Nest](#)
- Habilita los servicios de ubicación
- Agrega miembros de la familia a Google Home
- Configura dispositivos adicionales para mejorar la detección de presencias

Para obtener más información, visita <https://nest.google.com/pro/support>



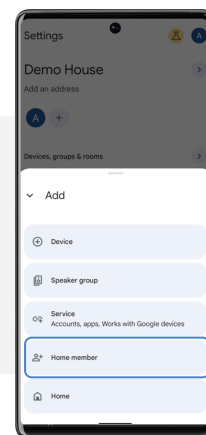
Agrega Miembros Adicionales de la Casa



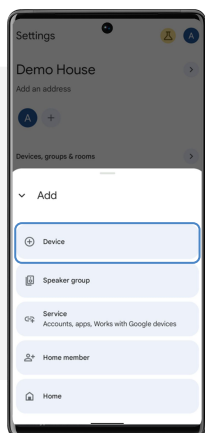
Abre la app de **Google Home** 
Selecciona **“Configuración”** en la esquina inferior derecha
Selecciona el ícono de agregar **“+”**

Selecciona **“Miembro de la casa”**

Escribe la **dirección de Gmail** del miembro de la casa que quieres invitar (los miembros invitados deben tener cuentas @gmail.com)
Pídele al miembro adicional que **acepte** la invitación



Configura Asistente de Google



Instala **bocinas o unidades centrales** compatibles

Abre la app de **Google Home** 

Selecciona **Configuración** → **Añadir dispositivos nuevos** a la aplicación Google Home

Deja el botón del micrófono **“en”** la posición que indica que está activado

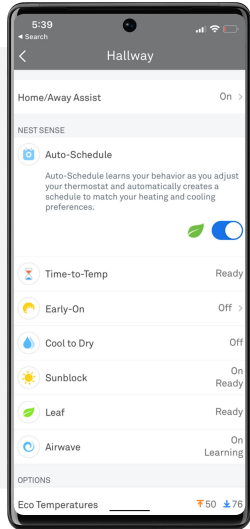
Para activar los dispositivos, di **“Hey Google”** y sigue con comandos como **“Enciende el ventilador”** o **“Configura el termostato del pasillo a 70 grados”**

Edita el nombre de tus **dispositivos** en la app de Google Home



¿Necesitas más ayuda? Visita nest.google.com/pro/support

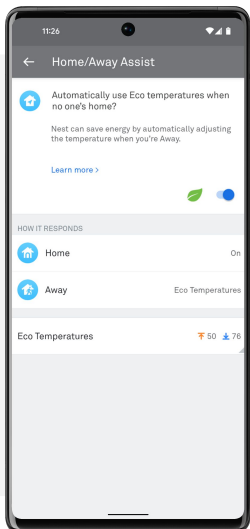
Ajusta la Programación Automática, la Función En Casa/Ausente y las Temperaturas Eco en la App de Nest



Programación Automática:

Aprende tus preferencias y crea una programación durante 10 días.

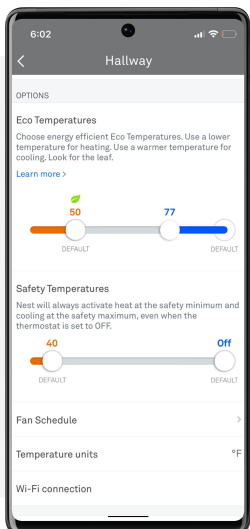
- 🏠 Para habilitar o inhabilitar la función en la app de Nest, sigue estos pasos:
 1. Selecciona el termostato
 2. Elige Configuración
 3. Selecciona Programación automática y, luego, Habilitar o Inhabilitar



Función En casa/Ausente:

Determina en qué momentos sales para activar las temperaturas Eco.

- 🏠 Para habilitar o inhabilitar la función en la app de Nest, sigue estos pasos:
 1. Elige Configuración
 2. Selecciona la Función En casa/Ausente y, luego, Habilitar o Inhabilitar
 3. Selecciona qué determina si estás en casa
 4. Usa la ubicación del teléfono
 5. Selecciona "personas" para otros dispositivos



Temperaturas Eco:

Aplica umbrales de temperatura máxima y mínima que ayudan a ahorrar energía.

- 🏠 Para ajustar los umbrales en la app de Nest, sigue estos pasos:
 1. Selecciona el termostato
 2. Elige Configuración
 3. Habilita la Función En casa/Ausente
 4. Presiona Temperaturas Eco para establecer el rango

Cómo Ajustar la Programación Automática, la Función En Casa/Ausente y las Temperaturas Eco en el Termostato



Programación Automática:

Aprende tus preferencias y crea una programación durante 10 días.

Para habilitar o inhabilitar la función en el termostato, sigue estos pasos:

1. Elige Configuración
2. Selecciona Nest Sense
3. Selecciona Programación automática y, luego, Habilitar o Inhabilitar



Función En casa/Ausente:

Determina en qué momentos sales para activar las temperaturas Eco.

Para habilitar o inhabilitar la función en el termostato, sigue estos pasos:

1. Elige Configuración
2. Selecciona Nest Sense
3. Selecciona Función En casa/Ausente y, luego, Habilitar o inhabilitar



Temperaturas Eco:

Aplica umbrales de temperatura máxima y mínima que ayudan a ahorrar energía.

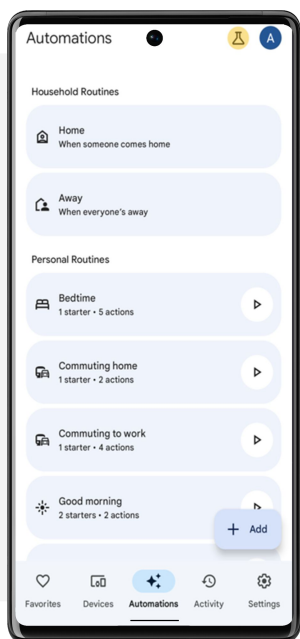
Para ajustar los rangos en el termostato, sigue estos pasos:

1. Elige Configuración
2. Selecciona Eco
3. Selecciona las temperaturas y gira la rueda para ajustar los cambios
4. Presiona hacia abajo para establecer los cambios y selecciona Listo



Usa la App de Google Home

Migra tu Nest Learning Thermostat o Nest Thermostat E a la app actualizada de Google Home para controlar todos tus dispositivos desde un solo lugar y mantener la conexión.

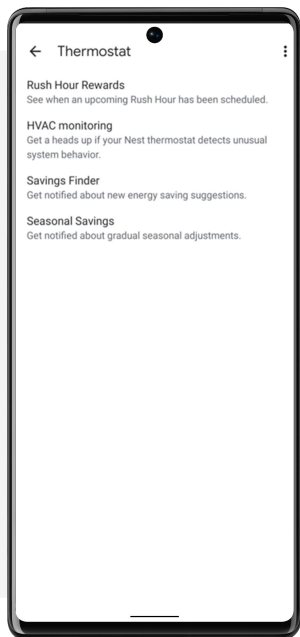


Rutinas En casa y Ausente:

Usa la información que proporcionan la ubicación de tu teléfono y los sensores de actividad para cambiar automáticamente el comportamiento de los productos Nest de tu casa cuando sales y regresas.

En la app de Google Home, sigue estos pasos:

1. Selecciona “**Automatizaciones**” en la barra inferior
2. Selecciona las rutinas familiares En casa y Ausente
3. Elige los termostatos que quieres que respondan
4. **Habilita** la detección de presencia de otros dispositivos para mejorar la precisión



Habilita el Monitoreo del sistema de HVAC:

Son alertas inteligentes y proactivas de HVAC que se envían al dueño de casa en tiempo real.

En la app de Google Home, sigue estos pasos:

1. Selecciona “**Configuración**”
2. Selecciona “**Notificaciones**”
3. Selecciona “**Notificaciones del termostato**”
4. Selecciona la configuración que prefieras
5. Repite los pasos para los Premios Hora Pico, el Detector de ahorro y las notificaciones de Ahorro temporal

Para obtener más información, visita <https://nest.google.com/pro/support>

Regístrate hoy en g.co/nestpro
para convertirte en Nest Pro

