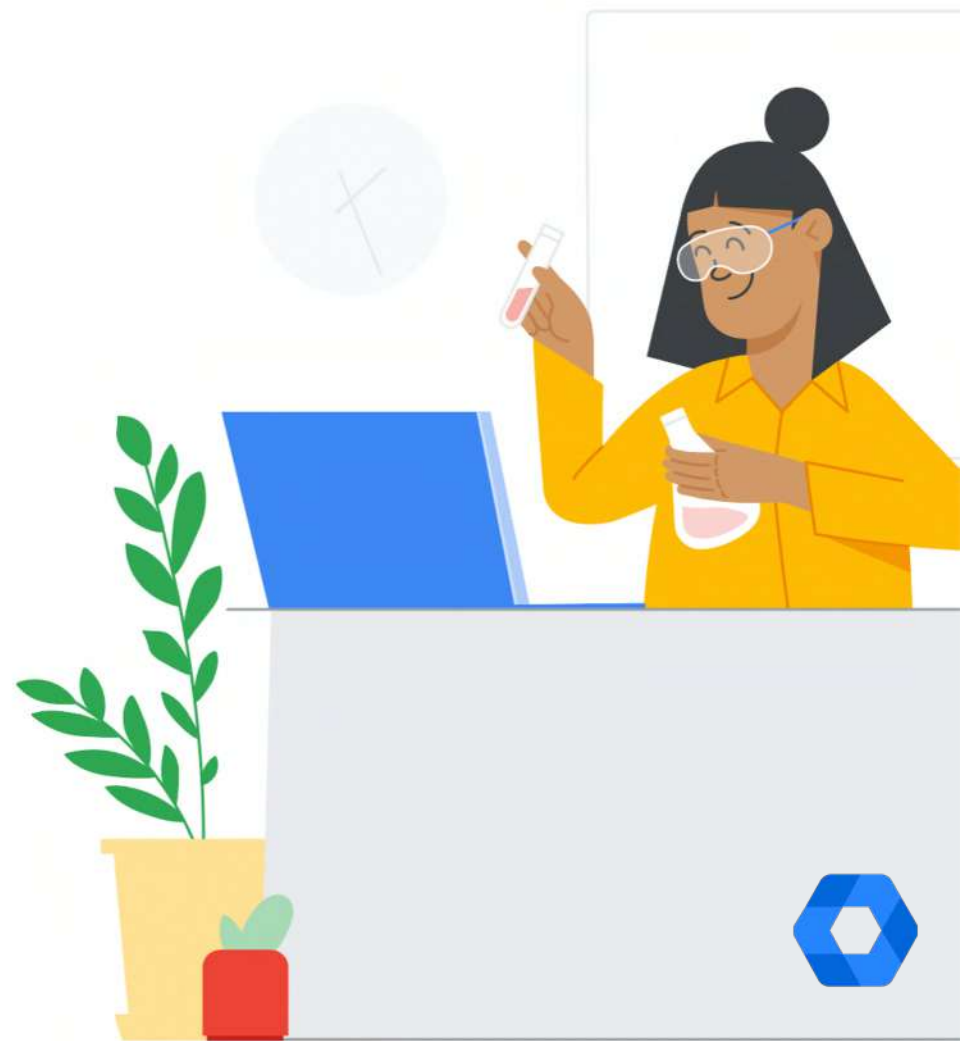


Chromebook

管理控制台手冊



Updated : January 18, 2022



Chromebook 管理項目



使用者與瀏覽器設定

- [使用者設定步驟](#)
- [設定顯示登出按鈕](#)
- [設定訪客模式登入](#)
- [裝置閒置設定](#)
- [瀏覽器無痕模式設定](#)
- [設定首頁/起始頁面](#)
- [網頁加入黑名單](#)
- [預設教學資源於書籤](#)
- [禁止玩離線恐龍遊戲](#)



應用程式設定

- [加入 Chrome 線上應用商店中的應用程式與擴充功能](#)
- [加入 Google Play 商店中的 Android 應用程式](#)



裝置設定

- [裝置設定步驟](#)
- [登入限制](#)
- [自動完成網域](#)
- [停用的裝置退還指示](#)



公開工作階段設定

- [訪客模式設定步驟](#)
- [開啟/禁止訪客模式](#)
- [設定訪客模式首頁](#)

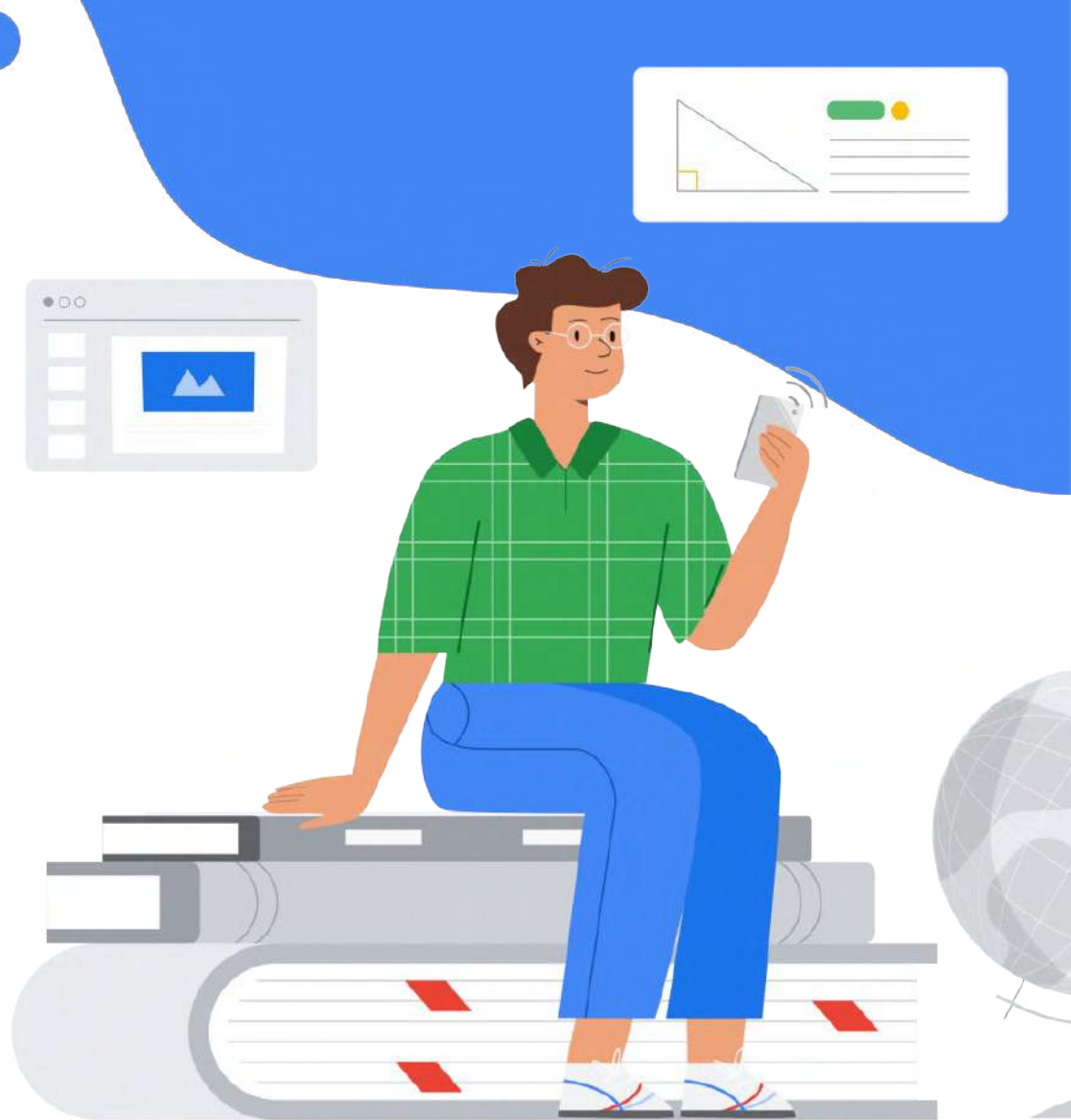


註冊與恢復原廠設定

- [手動註冊 Chromebook](#)
- [恢復原廠設定](#)

使用者 與瀏覽器設定

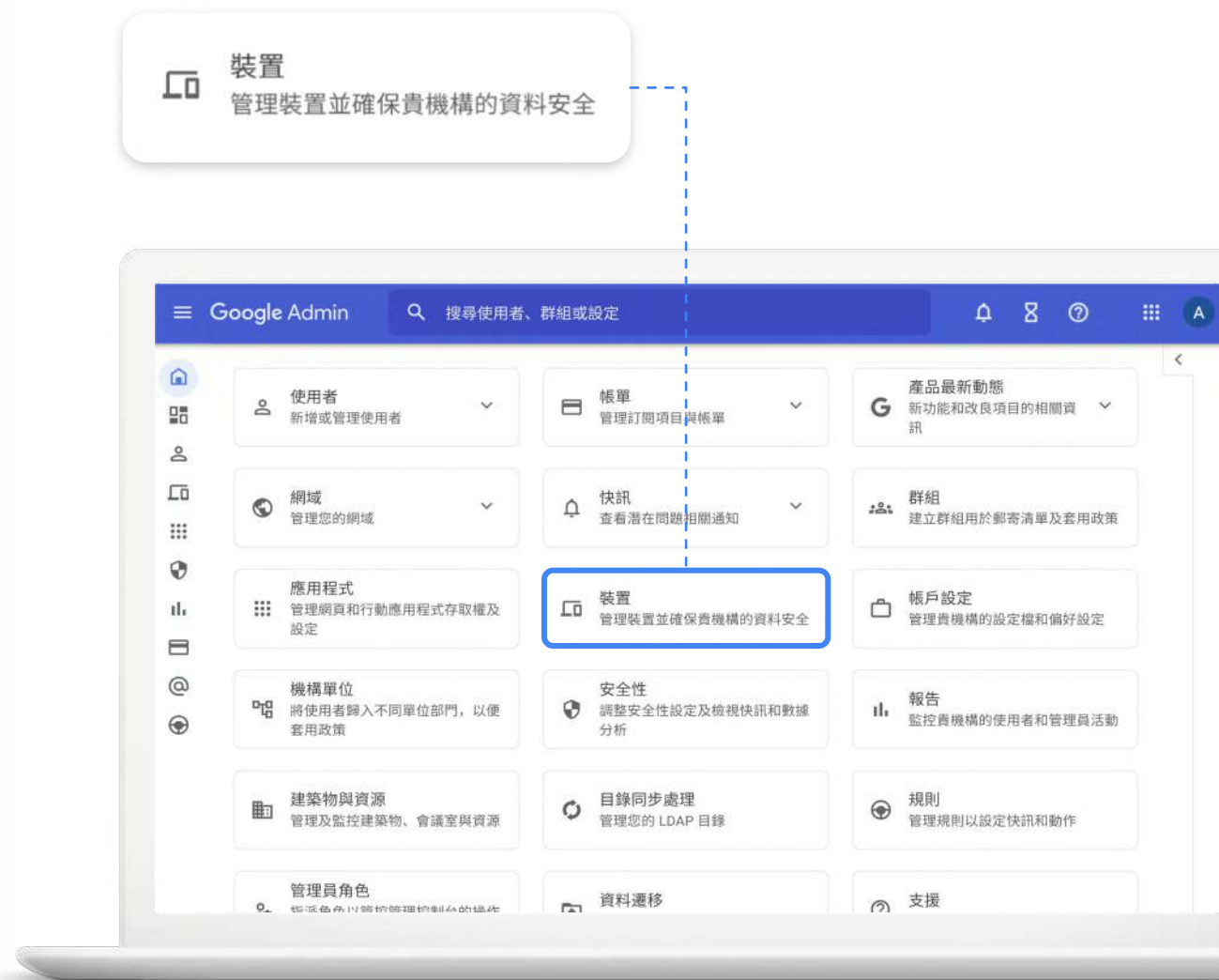
- [使用者設定步驟](#)
- [設定顯示登出按鈕](#)
- [設定訪客模式登入](#)
- [裝置閒置設定](#)
- [瀏覽器無痕模式設定](#)
- [設定首頁/起始頁面](#)
- [網頁加入黑名單](#)
- [預設教學資源於書籤](#)
- [禁止玩離線恐龍遊戲](#)



使用者與瀏覽器設定步驟

1. 在 Google Admin 首頁點擊**裝置**
2. 選擇 Chrome 裝置
3. 點擊左上角的裝置
4. 在選單中選擇設定
5. 選擇使用者與瀏覽器設定

查看教學步驟



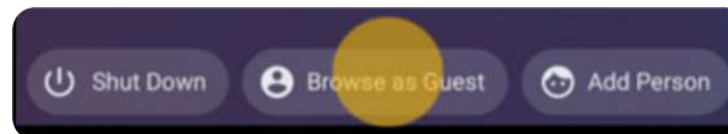
設定顯示登出按鈕

1. 在使用者與瀏覽器設定中，
下拉至工作階段設定欄位
2. 選擇在系統匣中顯示登出按鈕，才會有
登出按鈕



設定訪客模式登入

1. 在使用者與瀏覽器設定中，
下拉至**使用者體驗**欄位
2. 在瀏覽器訪客模式設定中可選擇允許或
禁止以訪客模式登入 Chromebook



使用者體驗

瀏覽器訪客模式
沿用 Google 預設值


允許透過瀏覽器訪客模式登入 ▼

允許透過瀏覽器訪客模式和個人資料登入 ▼

裝置閒置設定

1. 在使用者與瀏覽器設定中，
下拉至[安全性](#)欄位
2. 在閒置設定中可以設定蓋上機蓋時登出
帳號，閒置幾分鐘進入休眠模式

安全性

閒置設定 ⓘ

沿用 Google 預設值



閒置時間 (以分鐘為單位)

如要套用系統預設值，請留空。

閒置時執行的動作

休眠 ▼

蓋上機蓋時執行的動作

休眠 ▼

休眠時鎖定螢幕

允許使用者自行設定 ▼

瀏覽器無痕模式設定

1. 在使用者與瀏覽器設定中，
下拉至**安全性**欄位
2. 可以選擇允許或禁止瀏覽器的無痕模式



設定 Chrome 瀏覽器 首頁 / 起始頁面

1. 在使用者與瀏覽器設定中，
下拉至**啟動**欄位
2. 輸入想要設定成瀏覽器首頁或是起始網
頁的網址於欄位中



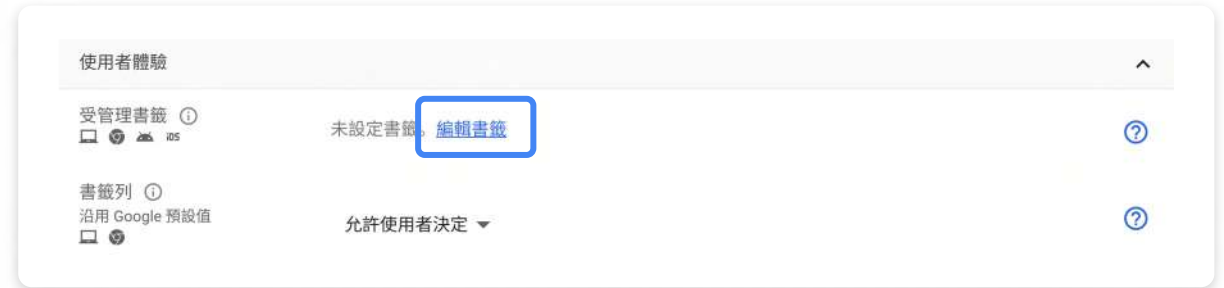
將不適宜的網頁加入黑名單

1. 在使用者與瀏覽器設定中，
下拉至內容欄位
2. 於網址封鎖中輸入想要封鎖的網址，
即可禁止學生訪問這些網站



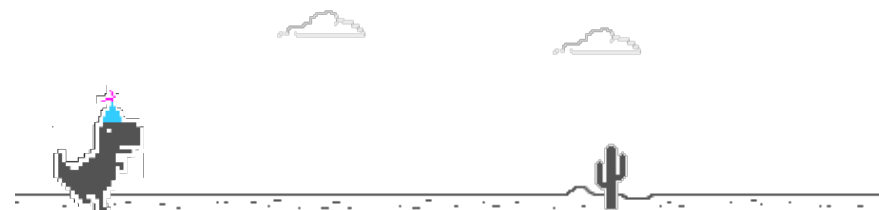
預設教學資源於書籤頁

1. 在使用者與瀏覽器設定中，
下拉至**使用者體驗**欄位
2. 點擊編輯書籤
3. 按 + 號後選擇加入書籤，即可將想要的
網頁加入預設書籤



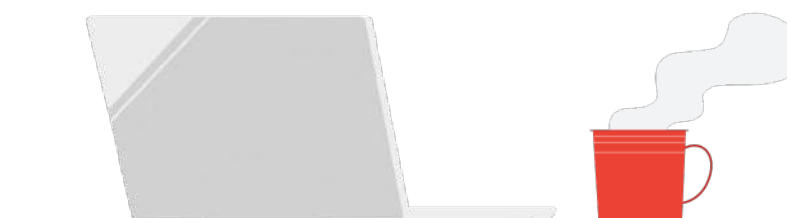
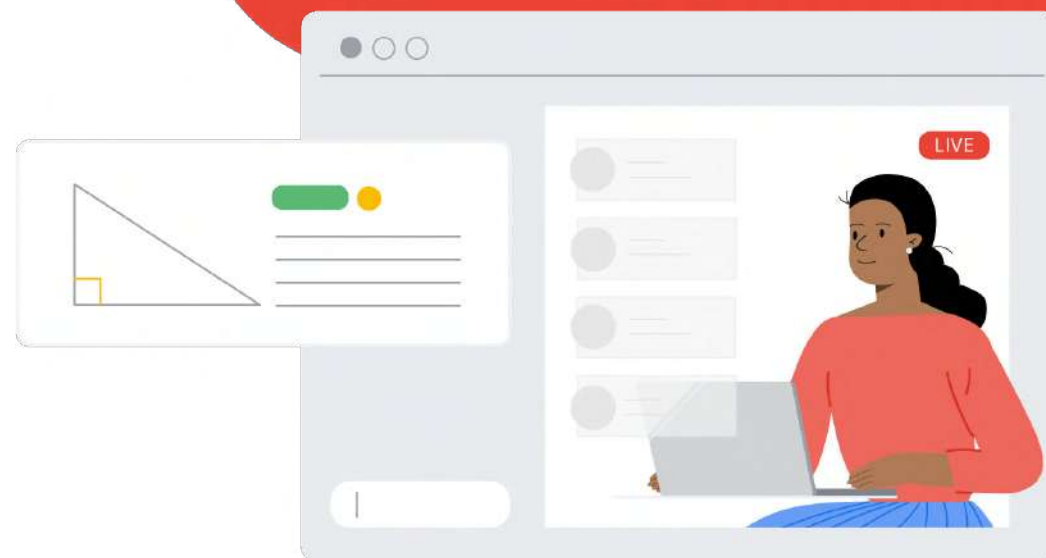
禁止玩離線恐龍遊戲

1. 在使用者與瀏覽器設定中，
下拉至**使用者體驗**欄位
2. 找到恐龍遊戲
3. 禁止使用者在裝置離線時玩恐龍遊戲



應用程式設定

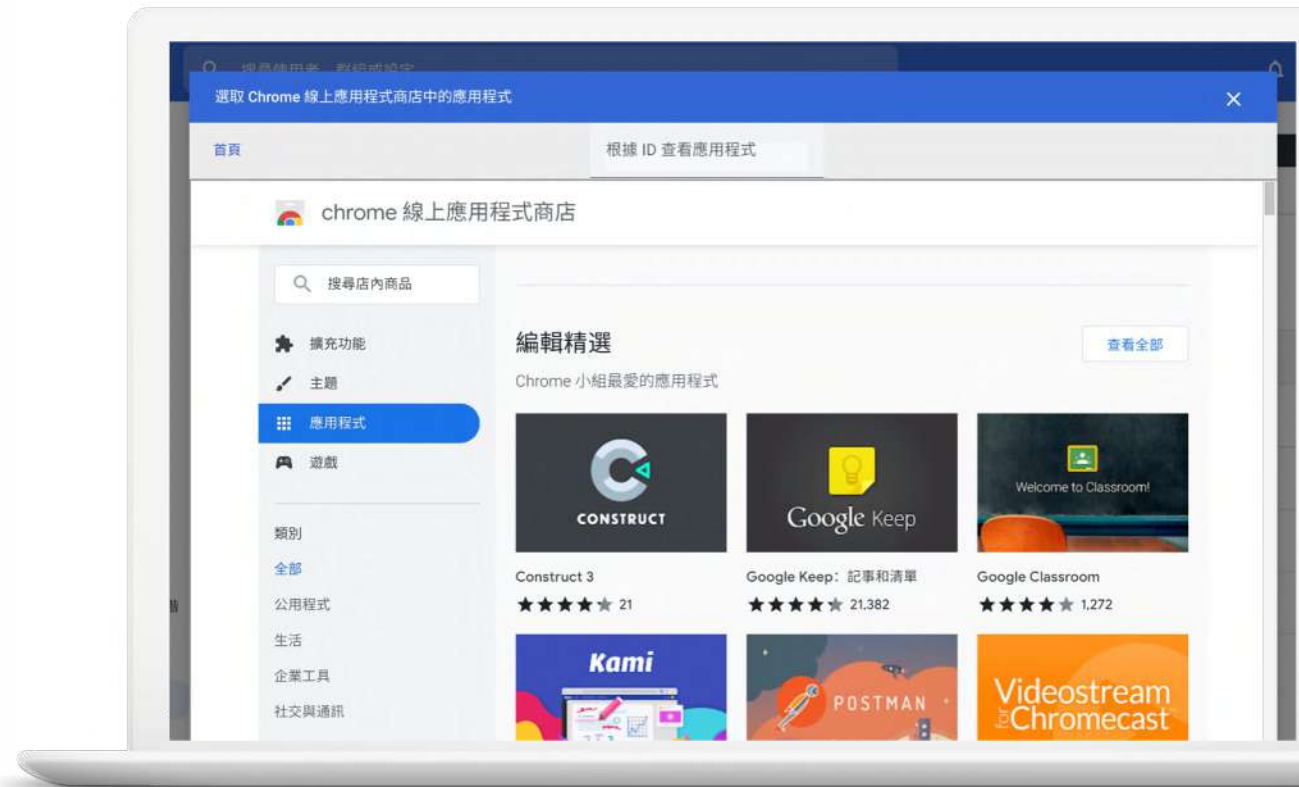
- [加入 Chrome 線上應用商店中的應用程式與擴充功能](#)
- [加入 Google Play 商店中的 Android 應用程式](#)



加入 Chrome 線上應用商店中的 應用程式與擴充功能

1. 在 Google Admin 首頁點擊裝置
2. 選擇 Chrome 裝置
3. 點擊左上角的裝置
4. 在選單中選擇應用程式和擴充功能
5. 游標移到右下角 + 號，點擊 Chrome 圖標
6. 於商店中找到要安裝的程式或擴充功能並選取
7. 即可設定強制安裝該應用在 Chromebook 中

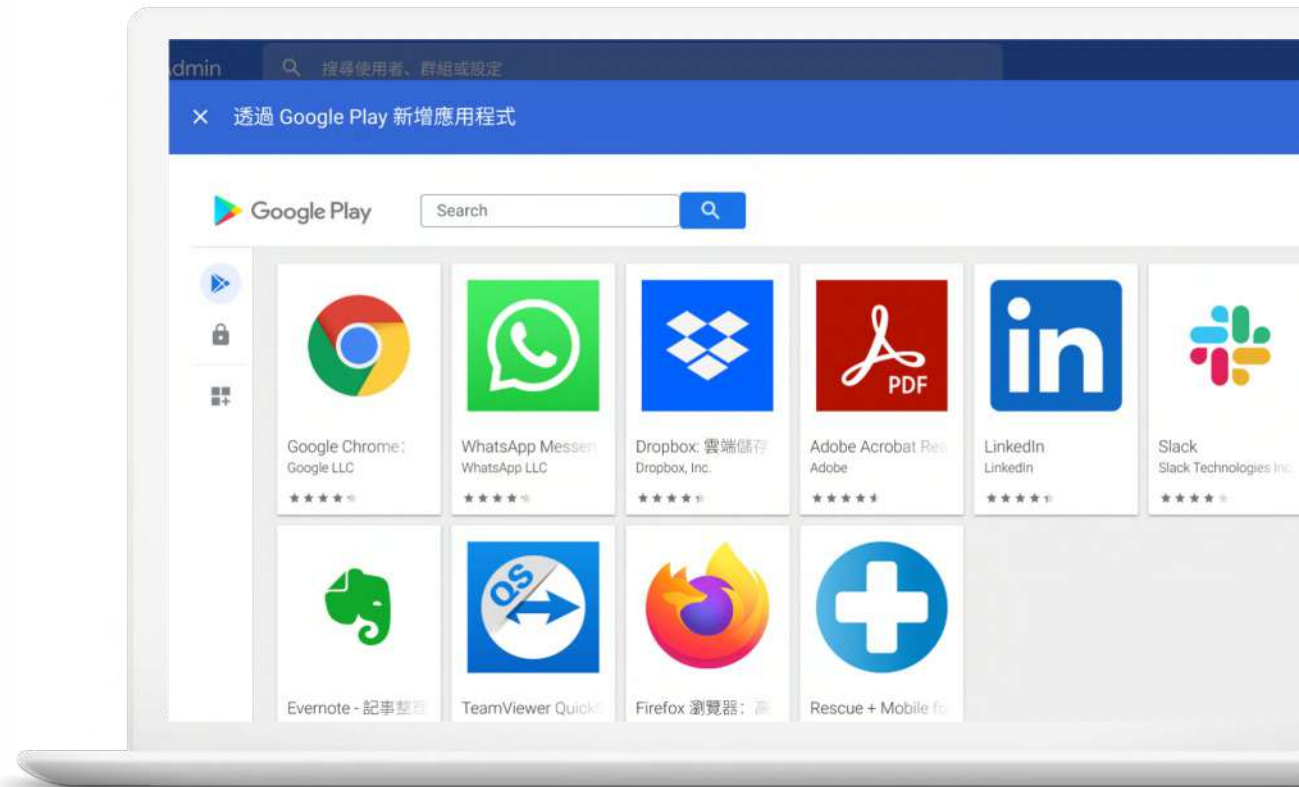
查看教學步驟



加入 Google play 商店中的 Android 應用程式

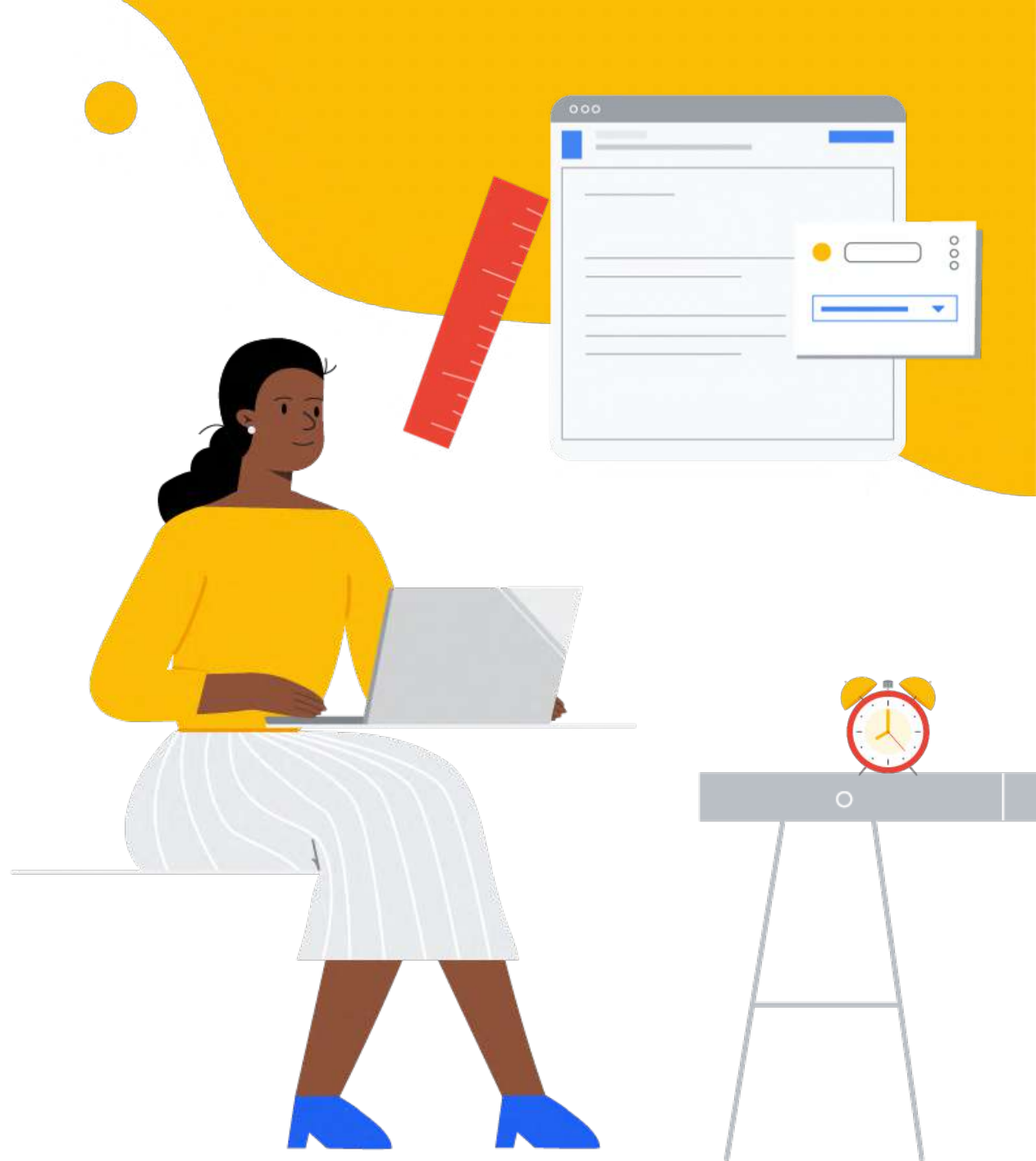
1. 在 Google Admin 首頁點擊裝置
2. 選擇 Chrome 裝置
3. 點擊左上角的裝置
4. 在選單中選擇應用程式和擴充功能
5. 游標移到右下角 + 號，點擊 Google play 圖標
6. 於商店中找到要安裝的程式或擴充功能並選取
7. 即可設定強制安裝該應用在 Chromebook 中

查看教學步驟



裝置設定

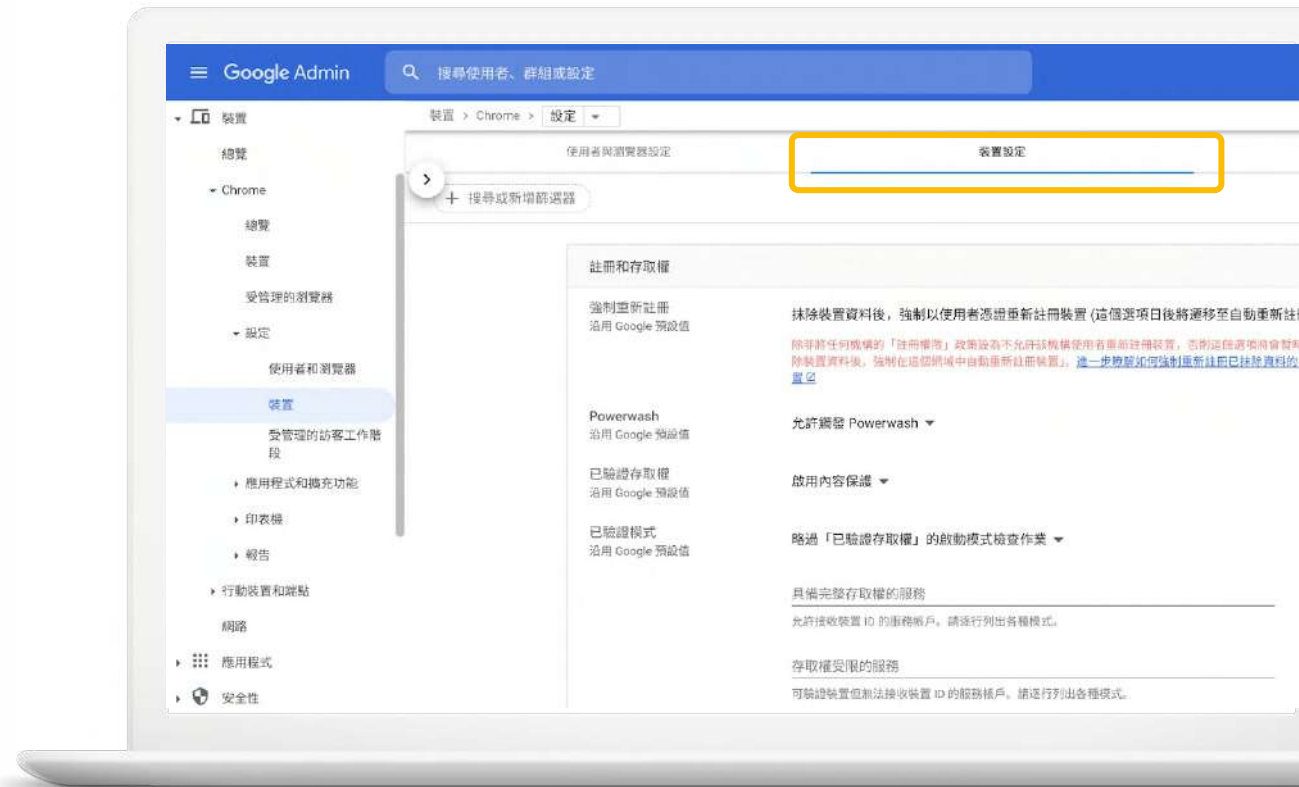
- [裝置設定步驟](#)
- [登入限制](#)
- [自動完成網域](#)
- [停用的裝置退還指示](#)



裝置設定步驟

1. 在 Google Admin 首頁點擊裝置
2. 選擇 Chrome 裝置
3. 點擊左上角的裝置
4. 在選單中選擇設定
5. 選擇裝置設定

查看教學步驟



登入限制

1. 在裝置設定中，
下拉至**登入設定**欄位
2. 可以停用或啟用訪客模式
3. 可選擇限制清單中使用者才能登入，
若要允許學校網域中所有人皆可登入
則輸入 ***@<網域名稱>.com**



自動完成網域

1. 在裝置設定中，
下拉至**登入設定**欄位
2. 在自動完成網域中輸入學校網域，
即可幫助學生省下打 @ 後面那串文字



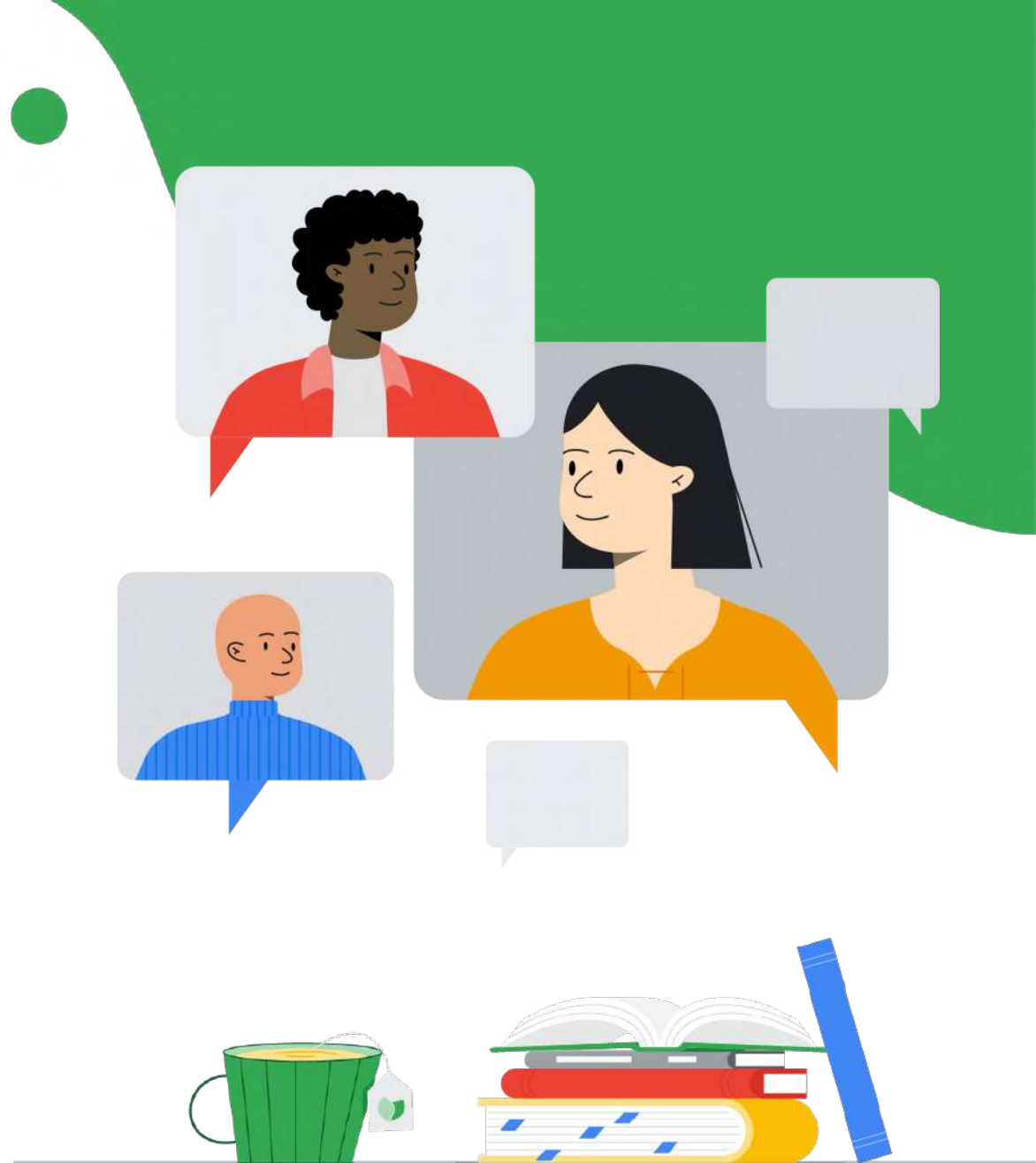
停用的裝置退還指示

1. 在裝置設定中，
下拉至**註冊和存取權**欄位
2. 在停用的裝置退還指示，可以自訂停用裝置的顯示文字
3. 拾取該 Chromebook 的人無法使用該裝置，只能照指示歸還



公開工作階段 設定

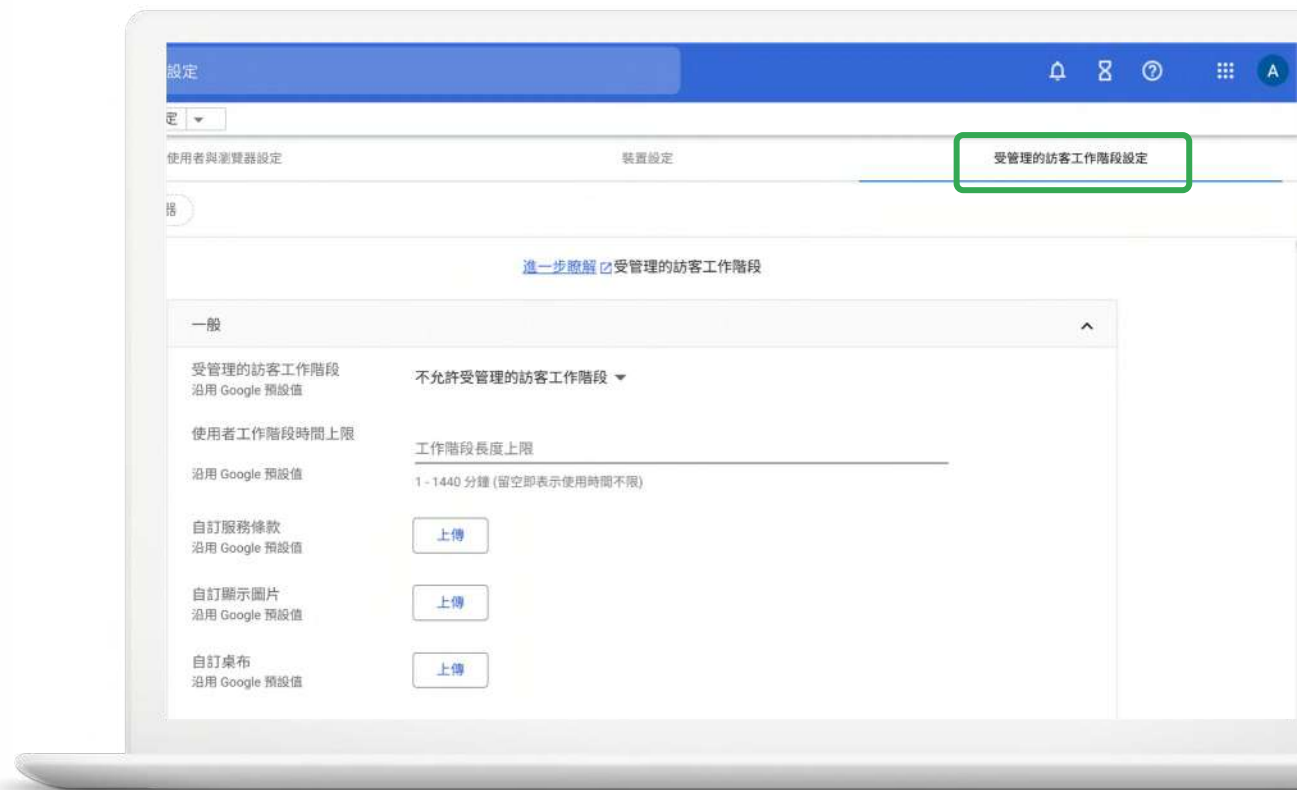
- [訪客模式設定步驟](#)
- [開啟/禁止訪客模式](#)
- [設定訪客模式首頁](#)



訪客模式設定步驟

1. 在 Google Admin 首頁點擊裝置
2. 選擇 Chrome 裝置
3. 點擊左上角的裝置
4. 在選單中選擇設定
5. 選擇受管理的訪客工作階段設定

查看教學步驟



開啟 / 禁止訪客模式

1. 於受管理的訪客工作階段設定中可選擇

- 允許訪客模式
- 禁止訪客模式
- 自動啟動訪客模式

2. 以及設定工作階段時間長度

一般

受管理的訪客工作階段 ⓘ
已在機構內採行 ▼

不允許受管理的訪客工作階段 ▼

使用者工作階段時間上限

沿用 Google 預設值

工作階段長度上限

1 - 1440 分鐘 (留空即表示使用時間不限)

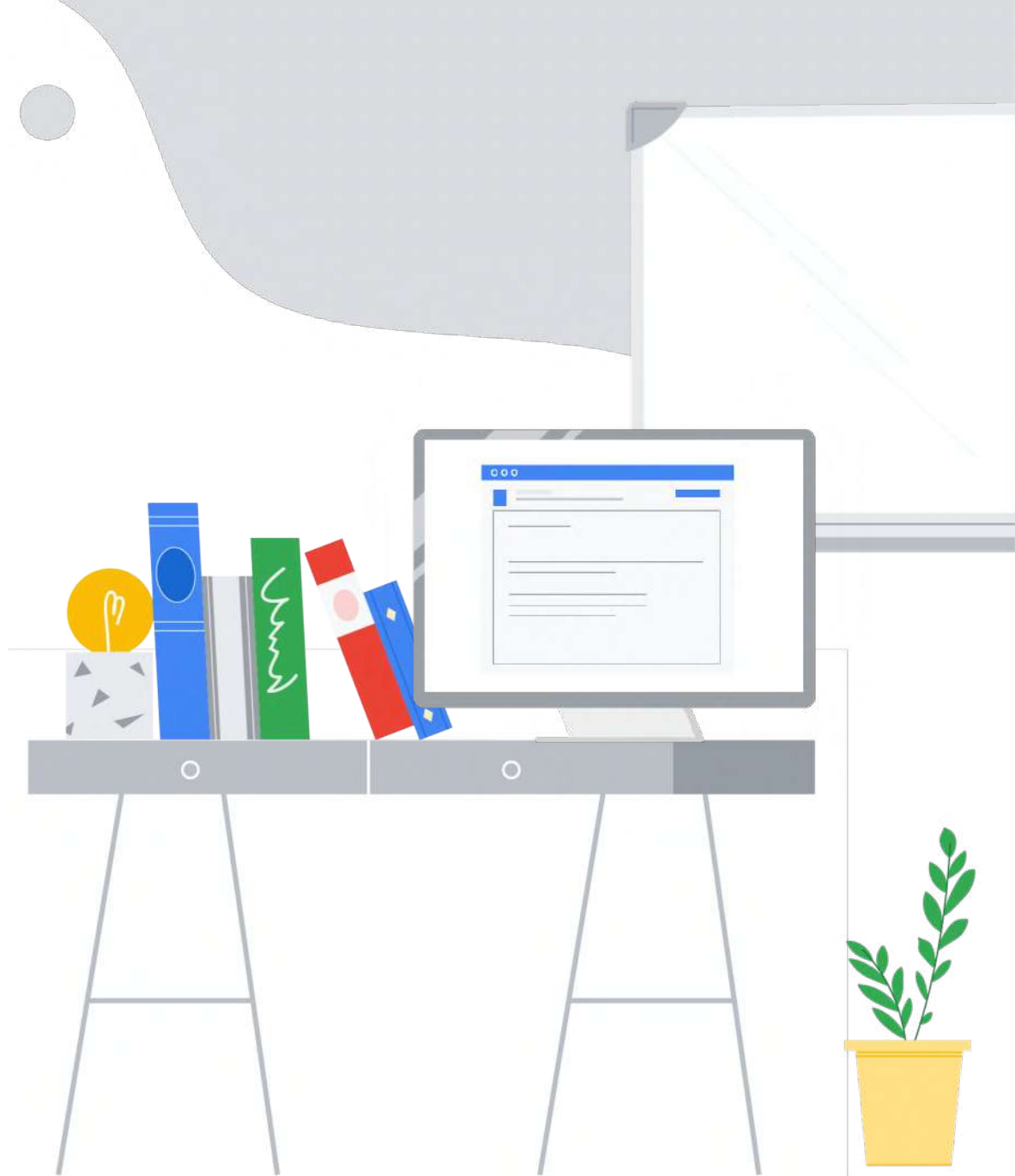
設定訪客模式首頁

1. 於受管理的訪客工作階段設定中，可設定公開工作階段時的首頁
2. 輸入公開工作階段首頁網址

The screenshot displays a configuration panel for 'Public Work Session Settings'. It features a grey header bar with the title '啟動' (Start). Below this, there are two main sections. The first section, '首頁按鈕' (Homepage Button), includes a sub-option '沿用 Google 預設值' (Use Google default) and a dropdown menu '允許使用者決定' (Allow users to decide). The second section, '首頁' (Homepage), includes a sub-option '已在機構內採行' (Already in use within the organization) and a dropdown menu '首頁一律為以下設定的網址' (Homepage is always the URL set below). Below these options is a text input field labeled '首頁網址' (Homepage URL).

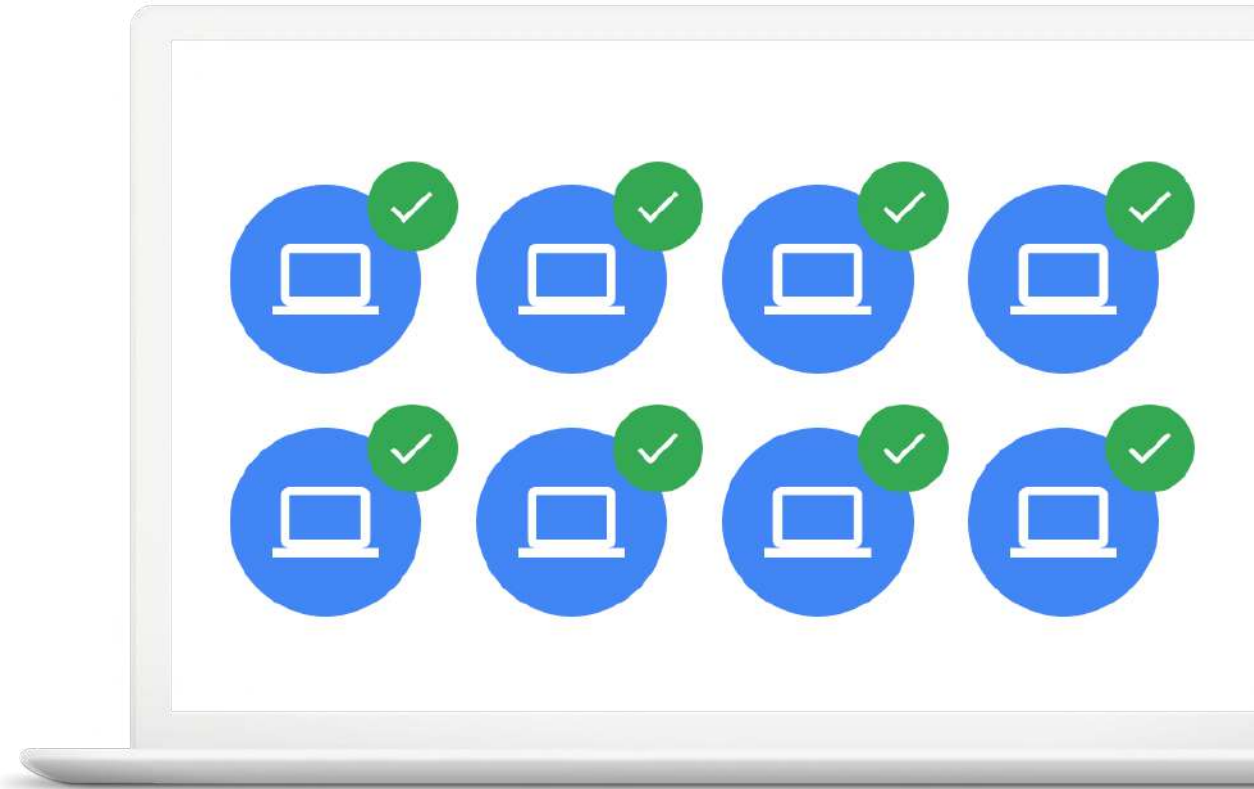
註冊與恢復 原廠設定

- 手動註冊 Chromebook
- 恢復原廠設定



手動註冊 Chrome 作業系統裝置

1. 啟動裝置，按照畫面上的指示操作，直到登入畫面出現。請先不要登入裝置。如果您看到的是註冊畫面而非登入畫面，請前往步驟 3。
2. 選擇利用以下其中一種做法進入註冊畫面：
 - 按下 Ctrl + Alt + E 鍵
 - 依序按一下 [更多選項] 下一步 [Enterprise 註冊]
3. 輸入 Google 管理員歡迎信所附的使用者名稱和密碼，或是符合註冊資格的 Google 帳戶使用者名稱和密碼。
4. 如果出現系統提示，請輸入資產 ID 和位置資訊，然後點選 [下一步]。
5. 當您收到裝置成功註冊的確認郵件時，請按一下 [完成]。



將 Chromebook 恢復原廠設定

1. 登出 Chromebook 。
2. 按住 Ctrl + Alt + Shift + R 鍵 。
3. 選取 [重新啟動] 。
4. 在隨即顯示的對話方塊中，依序選取 [Powerwash] [繼續] 。
5. 按照畫面上的步驟操作，然後使用您的 Google 帳戶登入 。
6. 注意：您在重設 Chromebook 後登入的帳戶將成為擁有者帳戶 。
7. 重設 Chromebook 後請完成下列事項：
按照畫面上的指示設定您的 Chromebook，
確認問題是否已經解決

