

Chromebook을 더 오랜 기간 안전 하게 활용하기

Chromebook의 자동 업데이트 기간은 10년으로, 현재까지 존재하는 운영체제의 약정 기간 중 가장 깁니다.



Chromebook 성능을 최적의 상태로 유지

교육자, 교직원, 학생에게는 교육과 학습에 사용할 수 있는 안전한 고성능 기기가 필요하며, 환경에 미치는 영향을 줄이기 위해서 가능한 이 기기를 오래 사용해야 합니다..

Google이 Chromebook에 원활한 보안 패치 및 안정성 개선과 관련된 업데이트를 오랜 기간 제공하기 위해 파트너와 협력하는 이유가 바로 여기에 있습니다. 기기의 활용도를 최대로 높이기 위해 **Google은 Chromebook에 10년 자동 업데이트 서비스를 제공합니다.**

기기의 출시일에 따라 마지막 자동 업데이트 시기가 결정됩니다. 기술 발전에 따라 하드웨어가 새로운 업데이트와 호환되지 않을 수 있습니다. [자동 업데이트 정책을 확인](#)하여 내 기기의 업데이트 가능 기간을 확인하세요.

보안을 우선으로 설계

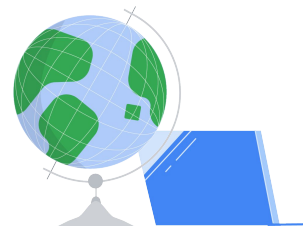
- Chromebook은 정기적으로 자동 업데이트됩니다. 업데이트할 때마다 기기의 보안이 강화됩니다.
- 업데이트는 자체 검사 부팅, 데이터 샌드박스과 같은 기능을 포함한 Chromebook의 다층 보안 체계를 안전하게 유지하는 역할을 합니다.

지속적인 업데이트

- 2021년 이후에 출시된 모든 Chromebook은 특별한 조치를 취하지 않아도 10년간 자동으로 업데이트됩니다.
- 기관에서 사용하는 Chromebook의 지원 기간이 아직 끝나지 않은 경우 관리자는 선택에 따라 자동 업데이트 기간을 10년으로 연장할 수 있습니다.
- 자동 업데이트와 관련된 자세한 내용은 [고객센터](#)에서 확인하세요.

자동 업데이트는 사용자가 최고의 교육 기기를 최대한 효과적으로 활용할 수 있도록 만듭니다

Chromebook은 전 세계 교육 기관에서 [가장 많이 사용되는 기기](#)입니다.



자동 업데이트가 중요한 이유



보안

Chromebook의 다층 보안 체계로 위협을 억제하세요. 지금까지 [ChromeOS 기기가 랜섬웨어 공격을 받은 사례가 한 건도 없을 정도로](#) 높은 효과를 자랑합니다.



비용

Chromebook은 수명이 길고 전 세계의 다른 기기에 비해 기기당 [지출 비용이 53% 저렴*](#)하기 때문에 예산을 효율적으로 집행하는 데 도움이 됩니다.



편리함

업데이트가 백그라운드에서 실행되므로 학습에 방해가 되지 않습니다. 기기에 대한 업데이트가 자주 실행되므로 특별한 조치를 취하지 않아도 보안을 최신 상태로 유지할 수 있습니다.

구형 기기가 있는 경우



수리

간단한 수리를 처리하기 위한 교내 [Chromebook 수리 프로그램](#)을 도입하세요. 수리가 원활하게 진행되도록 제조업체에서 안전 교육을 제공합니다. 프로그램을 시작하기 전에 보증서를 확인하세요.



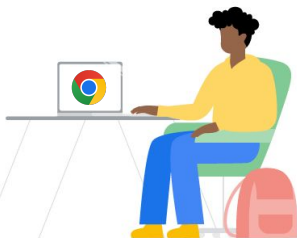
리퍼비시

업데이트 기간이 끝난 기기를 재판매할 수 있는 Chromebook 공급업체가 많습니다. 리퍼비시 전에 [관리 시스템에서 기기를 삭제](#)해야 합니다. 자세한 내용은 [최신 혜택](#)을 참고하거나 담당 리셀러에게 문의하세요..



재활용

구형 기기도 아직 쓸모가 많습니다. 이러한 [기기를 재활용](#)하면 정리와 전자 폐기물 줄이기 환경 보호를 실천하는 동시에 재활용 소재가 매립되는 일을 막을 수 있습니다.



최신 Chromebook에 투자해야 하는 이유

기기 모델과 ChromeOS 버전이 새로 출시될 때마다 보안이 계속 강화됩니다. Google에서는 공격을 차단하고 사용자 기기를 안전하게 유지하기 위해 항상 잠재적인 위협을 모니터링하고 ChromeOS를 개선하고 있습니다. [최신 Chromebook 살펴보기](#)

* IDC InfoBrief sponsored by Google, The Economic Value of Chromebooks for Education, 문서 #US45739919TM, 2020년 5월

Chromebook 자동 업데이트에 대해 자세히 알아보고 기기가 최종 업데이트를 받는 시기를 알고 싶다면 [도움말 센터](#)를 확인하세요.

