

การเริ่มต้นใช้งานเครื่องมือ Google for Education

ดูแหล่งข้อมูลเหล่านี้เพื่อทำความเข้าใจเทคโนโลยีที่นักเรียนอาจใช้ในชั้นเรียนและที่บ้านได้ดีขึ้น และดูแนวทางปฏิบัติแนะนำเพื่อให้มีส่วนร่วมตลอดเส้นทางการเรียนรู้ของนักเรียน

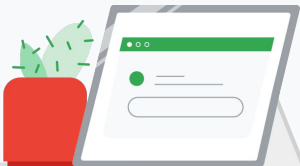


การเรียนรู้ที่โรงเรียน

นำเทคโนโลยีมาใช้ในห้องเรียน



- ดูข้อมูลเพิ่มเติมเกี่ยวกับเครื่องมือที่นักเรียนใช้ในชั้นเรียนด้วย [ชุดวิดีโอเกี่ยวกับ Google for Education](#) และ [อภิธานศัพท์ของ Google](#) เนื้อหาเหล่านี้จะแนะนำคุณเกี่ยวกับฟีเจอร์ยอดนิยมต่างๆ ของ Google และแชนแนลแหล่งข้อมูลเพิ่มเติมเพื่อช่วยให้คุณเริ่มต้นใช้งาน
- ติดตามความคืบหน้าในงานของนักเรียนด้วยการลงชื่อสมัครรับ [อีเมลสรุปสำหรับผู้ปกครอง](#) ซึ่งเป็นรายงานประจำสัปดาห์เกี่ยวกับกิจกรรมของนักเรียนใน Google Classroom
- ช่วยนักเรียนทำความเข้าใจวิธีที่ตัวเองใช้ในการเรียนรู้ได้ดีที่สุดด้วย [ฟีเจอร์การช่วยเหลือพิเศษที่ปรับแต่งได้](#) ที่ครอบคลุมและมีให้เลือกใช้มากมายใน Google Workspace for Education และ Chromebook



สื่อสารกับครู



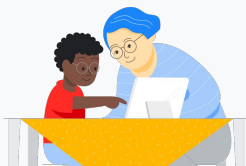
- วิธีที่ดีที่สุดวิธีหนึ่งในการมีส่วนร่วมกับความคืบหน้าของนักเรียนในชั้นเรียนอยู่เสมอคือการเปิดโอกาสให้สื่อสารกับครูได้ตลอดเวลา [ลองดูเคล็ดลับสั้นๆ เกี่ยวกับ Google Meet](#) เหล่านี้เพื่อดูวิธีง่ายๆ ในการจัดตั้งเซสชันพูดคุยหรือการประชุมของผู้ปกครองและครูทางออนไลน์ครั้งถัดไป

การเรียนรู้จากที่บ้าน

ไลฟ์สไตล์ดิจิทัลและความปลอดภัยบนโลกออนไลน์



- สอนวิธีท่องโลกออนไลน์อย่างปลอดภัยให้กับผู้เรียน พร้อมกับพื้นฐานในการเป็นพลเมืองยุคดิจิทัลและการสร้างทักษะทางดิจิทัลด้วยเกมสนุกๆ แหล่งข้อมูล และอีกมากมายด้วย [Be Internet Awesome](#), [ทักษะการใช้แพลตฟอร์มดิจิทัลเชิงประยุกต์](#) และ [Common Sense Media](#)
- ช่วยให้ผู้เรียนรู้จักแบ่งเวลาได้อย่างเหมาะสมด้วยเวลาหน้าจอ และกำหนดเนื้อหาที่เหมาะสมกับผู้เรียนด้วย [Family Link](#) ซึ่งบัญชีโรงเรียนของนักเรียนเข้ากับบัญชี Family Link เพื่อเข้าถึงเครื่องมือของโรงเรียนและงานของชั้นเรียนจากที่บ้าน โดยยังมีการควบคุมโดยผู้ปกครองและเครื่องมือที่คุ้นเคยของ Family Link อยู่



ให้การเรียนรู้เป็นการผจญภัย



- ขยายความเป็นไปได้ในการเรียนรู้ไปยังนอกห้องเรียนด้วยเครื่องมือที่สร้างขึ้นเพื่อให้นักเรียน โดยเฉพาะ เข้าถึงบทเรียนแบบอินเทอร์แอคทีฟ วิดีโอ และเกมเกี่ยวกับบางสถานที่และงานศิลปะชื่อดังที่สุดด้วย [Google Arts & Culture](#) และ [Google Earth](#)
- มอบสภาพแวดล้อมที่เหมาะสมสำหรับครอบครัวในการเรียนรู้ทางออนไลน์และให้เด็กสำรวจสิ่งต่างๆ ได้ด้วยตัวเอง [YouTube Kids](#) ช่วยให้คำแนะนำเส้นทางให้กับผู้เรียนได้ง่ายขึ้นในขณะที่ผู้เรียนค้นพบความสนใจใหม่ๆ ที่น่าตื่นเต้น