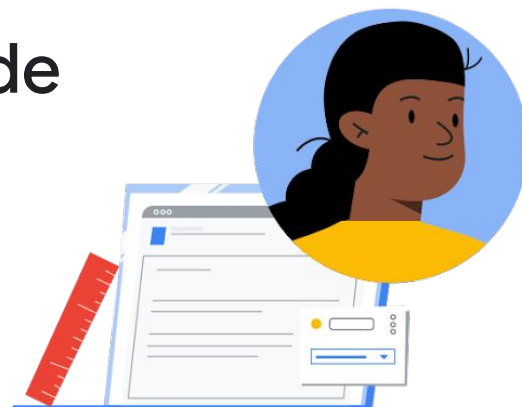


# Turbine o gerenciamento de dispositivos ChromeOS

Conte com o **Upgrade do Chrome Education** para melhorar a implantação, a integração, a segurança e o suporte de TI em toda sua frota de Chromebooks.



Com os Chromebooks, só precisamos de uma pessoa para gerenciar a TI. E ela só precisa clicar em um botão e mudar todos os dispositivos do distrito... é muito mais prático.”

[Gerente de Tecnologia Educacional,](#)

Escolas públicas de Chicago, EUA

## O Upgrade do Chrome Education oferece controles mais avançados de gerenciamento



### Mais proteção para os dados sensíveis

Gerencie facilmente configurações de segurança, crie regras e automatize ações em dispositivos, apps e contas.



### Gerenciamento de dispositivos em grande escala

Agora é simples adicionar ou remover hardware e configurar o acesso dos estudantes ao conteúdo didático para se adaptar às demandas da escola.



### Você no controle

Com as configurações centralizadas no Admin Console, é mais fácil monitorar dados e dispositivos, investigar possíveis ameaças e tomar medidas em grande escala.

## Uma solução de gerenciamento para todos os dispositivos ChromeOS

Com o Upgrade do Chrome Education, você pode gerenciar qualquer Chromebook ou dispositivo que tenha o ChromeOS Flex instalado.

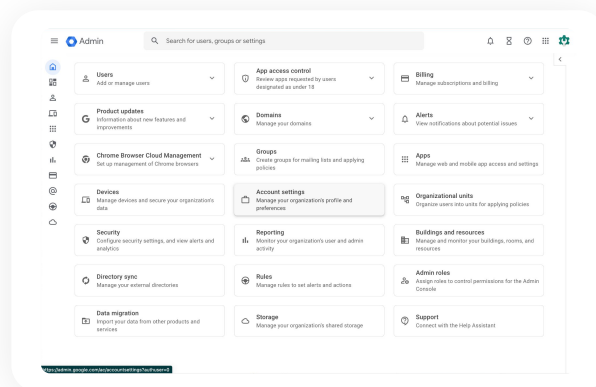


Para saber mais sobre o Upgrade do Chrome Education, acesse [edu.google.com/chromebooks/overview](https://edu.google.com/chromebooks/overview)

# Aproveite todos os recursos do ChromeOS com o Upgrade do Chrome Education

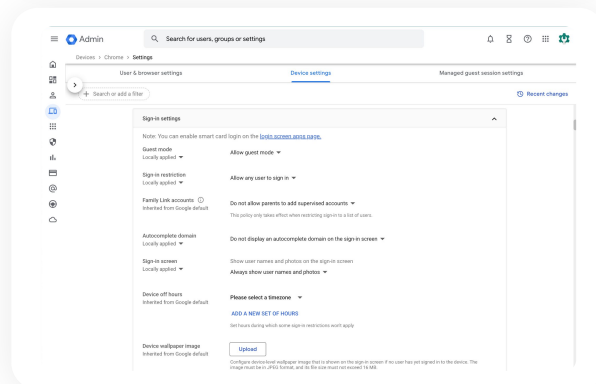
## Controle centralizado

Com o Google Admin Console, você implanta milhares de Chromebooks sem precisar tocar nos dispositivos. Nele, você também encontra relatórios sobre o uso dos dispositivos ou possíveis ameaças virtuais. É lá que você vai registrar dispositivos de forma automática, enviar atualizações de segurança, bloquear aparelhos perdidos ou roubados e muito mais.



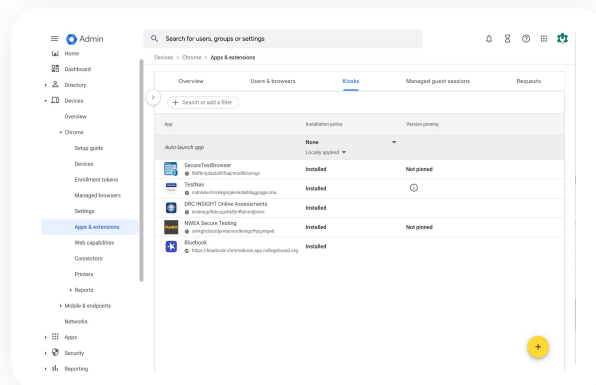
## Configurações avançadas do usuário

Personalize as configurações para que elas sejam aplicadas sempre que os educadores e estudantes fizerem login em qualquer dispositivo da escola. É possível bloquear conteúdo inadequado e reduzir as distrações com o modo "Navegação segura". Além disso, gerencie o acesso dos usuários e defina políticas com facilidade no Chrome e em outros apps e extensões.



## Ideal para a educação

Nos Chromebooks, você pode ativar testes padronizados, impedir que os estudantes usem os dispositivos para visitar páginas externas enquanto fazem provas e facilitar o acesso ao Chrome quando estão na biblioteca ou em um laboratório, sem precisar fazer login.



## Suporte 24 horas para administradores de TI

O Upgrade do Chrome Education inclui assistência na solução de problemas do ChromeOS. Se tiver algum problema, ligue para o Google a qualquer momento, sem custo adicional.

