

# Google Workspace for Education

## Udvidet beskyttelse med proaktiv sikkerhed

Byg videre på funktionerne i Education Fundamentals\* med Education Standard, der giver udvidede sikkerheds- og analyseværktøjer, der hjælper dig med at beskytte data og privatliv proaktivt, og beskyt dit skolefællesskab mod nye og ukendte sikkerhedstrusler.



### Vær på forkant med de seneste digitale trusler.

Vær proaktiv i hele sikkerhedscyklusen med mulighed for både at forhindre, opdage og fjerne trusler.



### Få større synlighed og kontrol med centraliseret sikkerhed.

Sørg for, at hele dit skolefællesskab er bedre beskyttet mod digitale trusler, med indbyggede sikkerhedskontroller.



### Få flere af de analysedata, du har brug for.

Få mere indsigt, der kan hjælpe dig med at optimere dine systemer ved at analysere data fra hele dit domæne.



Det er vigtigere end nogensinde at sørge for, at eleverne er sikre.

24,5 millioner skolejournaler er lækket på grund af 1327 brud på datasikkerheden siden 2005 med en markant stigning i løbet af de seneste år.\*

\* Kilde: [Comparitech, juli 2020](#)



# Google Workspace for Education

## Ro i sindet med avancerede sikkerhedsfunktioner

Gør din sikkerhedsplan mere proaktiv med Education Standard. Brug avancerede sikkerhedskontroller og analysedata til at beskytte data, personlige oplysninger og dit skolefællesskab mod digitale trusler.



### Proaktiv sikkerhed

- Undgå problemer, så snart de opstår, med kontrolpanelet i sikkerhedscentret
- Registrer hændelser ved at implementere anbefalinger fra siden med sikkerhedsstatus
- Afhjælp spam, phishing og andre potentielle brud på sikkerheden ved at identificere kilden og skride til handling med **undersøgelsesværktøjet**
- Angiv regler for automatisk scanning af vedhæftede filer i mails, og identificer potentielle trusler med **sikkerhedssandbox**



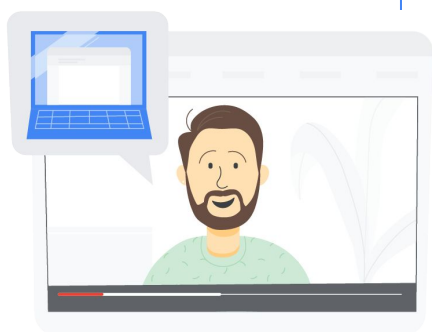
### Administratorfunktioner

- Sørg for, at din skoles mobildata er sikre, ved at administrere enheder og apps, foretage revisioner og håndhæve regler med **avanceret mobiladministration**
- Definer **dataregioner** for at begrænse eller distribuere data, hvor det er nødvendigt
- Undgå brud på sikkerheden med **indstillinger for avanceret tilladelse** for proaktivt at angive regler for fildeling
- Flyt bruger- og logdata fra Microsoft Exchange, Microsoft SharePoint, Box eller et andet Google Workspace-domæne med en enkel proces til **datamigrering**
- Brug **dynamiske grupper** til at automatisere gruppemedlemskab baseret på brugeregenskaber



### Analysedata og indsigt

- Få mere indsigt ved at bruge funktionerne til eksport af Gmail-logs og Classroom-logs til at eksportere data til analyse i BigQuery eller andre værktøjer
- Hold øje med brug på hele dit domæne ved at analysere **avancerede revisionslogs**



## Understøt mere dybdegående læring.

- 1 Tilføj [Teaching and Learning Upgrade](#) for at give underviserne funktioner til udvidet videokommunikation, funktioner til berigelse af holdoplevelsen og værktøjer, der kan være en støtte til kritisk tænkning og akademisk integritet.
- 2 Du kan også opgradere til en omfattende løsning med [Education Plus](#), som både indeholder forbedrede undervisnings- og læringsværktøjer, proaktiv sikkerhed og meget mere.

