

Das passende Chromebook auswählen



In vier Schritten zum richtigen Chromebook für Ihre Bildungseinrichtung:

1

Wofür sollen die Geräte hauptsächlich verwendet werden?

2

Welche Ausstattung müssen die Geräte dafür mitbringen?

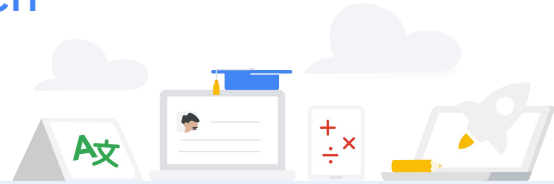
3

Empfehlen Sie Geräte, die diese Anforderungen erfüllen.

4

Vergleichen Sie verschiedene Geräte und entscheiden Sie sich für das passende.

Das passende Chromebook finden



Fürs Klassenzimmer

Gemeinsam genutzte Geräte für Schüler/Studenten

Im Web surfen
E-Mails
Google Workspace oder browserbasierte Kursaufgaben
Aufgaben und Tests

Empfohlene Software/Apps

Google Workspace
[for Education](#)

Systemvoraussetzungen – Mindestanforderung

RAM: 4 GB



Für den Fernunterricht

In der Bildungseinrichtung und im Fernunterricht

Unterstützt mehrere Browser-Tabs, Google Workspace, **gleichzeitige** Videokonferenzen mit über 15 Teilnehmern

Empfohlene Software/Apps

Google Workspace
[for Education](#)
Google [Meet/Classroom](#)
[Zoom](#)

Systemvoraussetzungen – Mindestanforderung

RAM: 4 GB

CPU:

- Intel:
N4020/4100/4120/4500/5000/5100/6000
- AMD: Athlon Silver 3050C / Athlon Gold 3150C
- MTK: 8183, 8192
- QC: 7c



Für eine umfassende Nutzung

Geräte für Lehrkräfte, Personal, Hochschulen, Oberstufen

Empfohlen für rechenintensive Aufgaben wie: Inhalte erstellen und bearbeiten, programmieren, Apps in virtualisierten Umgebungen ausführen
Unterstützt umfassendes Multi-Tasking (große Videokonferenz mit mehr als 15 Teilnehmern, mehrere Browser-Tabs, Google Workspace, externe Monitore/Displays)

Empfohlene Software/Apps

Videokonferenzen/

Kommunikation: Google [Meet](#) / [Classroom](#), [Zoom](#), Cisco Webex, RingCentral, Slack und andere Tools

VDI: Citrix, VMware, Parallels

Programmieren: Linux

Drucken: Papercut, Canon, HP

Print, PrinterLogic, Ricoh

Produktivität: Google

Workspace [for Education](#)

Systemvoraussetzungen – Mindestanforderung

RAM: 8 GB

CPU:

- Intel: mit Lüfter: i3, i5, i7, ohne Lüfter: i5*, i7
- AMD: Ryzen 3, 5, 7

* i3-Geräte ohne Lüfter eignen sich für besondere Anwendungsfälle wie VDI.

Das passende Gerät finden

Auf den folgenden Seiten finden Sie eine Liste mit Geräten, sortiert nach Hersteller. Die Tabellen oben dienen außerdem als Richtschnur für die Spezifikationen, die Ihre Kunden brauchen. Wählen Sie ein Gerät aus, das die nötigen Anforderungen erfüllt und ihren Vorstellungen entspricht.

Einige Konfigurationen oder Geräte sind möglicherweise nur in bestimmten Regionen verfügbar. Detaillierte Informationen hierzu erhalten Sie bei Ihrem OEM-Vertreter. Dieses Infoblatt wird zweimal jährlich überarbeitet.

Geräte in der rechten Spalte eignen sich auch für die Anwendungsfälle in der mittleren und linken Spalte, aber nicht umgekehrt. Beispiel: Geräte unter „Für eine umfassende Nutzung“ erfüllen auch alle Anforderungen in den Spalten links. Mit einem Gerät, das auf komplexe Aufgaben wie Virtualisierung und Programmieren ausgelegt ist, lassen sich natürlich auch größere Videokonferenzen abhalten. Bei den Geräten unter „Fürs Klassenzimmer“ ist das aber unter Umständen nicht ohne Weiteres möglich.



Ende der automatischen Updates

Informationen zum Ende der automatischen Updates (Auto Update Expiration, AUE) [finden Sie hier](#). Die Geräte auf den folgenden Seiten werden noch bis mindestens 2026 automatisch aktualisiert.



Zero-Touch-Registrierung

Eine Liste mit Geräten, mit denen eine Zero-Touch-Registrierung möglich ist, [finden Sie hier](#).



Geräte, die Parallels unterstützen

Die empfohlenen Hardwarespezifikationen für Parallels [finden Sie hier](#). Geräte, auf denen Parallels installiert werden kann, sind [in diesem Hilfeartikel](#) aufgelistet.



Vernetzte Geräte

Geräte mit LTE/5G-Funktionalität sind mit einem entsprechenden Symbol markiert.



Unterstützte Peripheriegeräte

[Funktioniert mit Chromebook](#) ist ein Zertifizierungsprogramm für Peripheriegeräte, mit dem die Kompatibilität für die Chromebooks aller Hersteller sichergestellt wird. Hier finden Sie die Liste der zertifizierten Peripheriegeräte aus unterschiedlichen Kategorien wie Headsets, Webcams, Mäuse, externe Speichermedien, Kabel und Adapter, Netzteile usw.





Fürs Klassenzimmer

CB 311 (C733) [N4000, 4 GB]
CB 311 (C721) [A4, 4 GB]
CB Spin 311 (R721) [A4, 4 GB]
CB 314 (C933) [N4000, 4 GB]
CB 512 (C851) [N4000, 4/8 GB]
CB Spin 511 (R752) [N4000, 4/8 GB]
CB 315 [A4/A6, 4 GB]



Für den Fernunterricht

CB 712 (C871) [CM5205/ PMD6405U, 4 GB] **WiFi6**
CB 311 (C733) [N4020/4100/4120, 4 GB]
CB 311 (C722) [MT8183, 4 GB]
CB 314 (C933) [N4020/4120/PQCN5030, 4/8 GB]
CB 511 (C741) [SC7180, 4 GB]
CB Spin 511 (R752) [N4020/4120, 4/8 GB]
CB Spin 511 (R753) [N4500/5100, 4/8 GB] **WiFi6**
CB 512 (C851) [N4020/4120/PQCN5030, 4/8 GB]
CB Spin 512 (R851, R852) [N4020/4120/PQCN5030, 4/8 GB]
CB Spin 512 (R853) [N4500/5100/PQCN6000, 4/8 GB] **WiFi6**
CB Spin 513 (R841) [SC7180, 4/8 GB]



Für eine umfassende Nutzung

CB 712 (C871) [i3, 8 GB] **WiFi6**
CB Spin 713 (CP713) [i3/i5/i7, 8/16 GB] **WiFi6**
CB Spin 514 (CP514) [R3/5/7, 8/16 GB]
Chromebox CX14 [i3/i5/i7, 8/16 GB] **WiFi6**

Einige Konfigurationen oder Geräte sind möglicherweise nur in bestimmten Regionen verfügbar. Detaillierte Informationen hierzu erhalten Sie bei Ihrem OEM-Vertreter. Wir aktualisieren diese Aufstellung, wenn neue Geräte auf den Markt kommen. Geräte in der rechten Spalte eignen sich auch für die Anwendungsfälle in der mittleren und linken Spalte, aber nicht umgekehrt.

Geräte mit LTE/5G

WiFi6 Geräte mit WiFi6



Fürs Klassenzimmer

Keine



Für den Fernunterricht

C204 [N4020, 4 GB]
Flip C214 [N4020, 4 GB]
Flip CM5500
[R3/5, 4 GB] **WiFi6**
Tablet CZ1000 (Katsu)
[MTK8183,4 GB]
Tablet CM3000 (Katsu)
[MTK8183,4 GB]
C433 [i3 ohne Lüfter, 4 GB]
C434 [i3 ohne Lüfter, 4 GB]
C424 [N4200, 4 GB]
C425 [N4200/i3 ohne
Lüfter, 4/8 GB]



Für eine umfassende Nutzung

C433 [i5 ohne Lüfter, 8 GB]
C434 [i5 ohne Lüfter, 8 GB]
C436FA [i3/i5/i7, 8 GB] **WiFi6**
CX9 [i3/i5/i7, 8/16 GB] **WiFi6**
Flip CX5 [i5/i7, 8/16 GB] **WiFi6**
Chromebox 4 [i3/i5/i7,
8/16 GB] **WiFi6**

Einige Konfigurationen oder Geräte sind möglicherweise nur in bestimmten Regionen verfügbar. Detaillierte Informationen hierzu erhalten Sie bei Ihrem OEM-Vertreter. Wir aktualisieren diese Aufstellung, wenn neue Geräte auf den Markt kommen. Geräte in der rechten Spalte eignen sich auch für die Anwendungsfälle in der mittleren und linken Spalte, aber nicht umgekehrt.

WiFi6 Geräte mit WiFi6



Fürs Klassenzimmer



Für den Fernunterricht




Für eine umfassende Nutzung

Keine


CB3100 [N4020, 4 GB] 


CB 3100 2-in-1 [N4020,
4/8 GB]


Latitude 5400 [Celeron
4305U, 4 GB] 

Latitude 5400 [i3, 4 GB]


Latitude 5400 [i5, 4 GB] 

Latitude 5300 2-in-1
[i5/i7, 8 GB] 

Latitude 5400 [i7, 8 GB] 

Latitude 7410 [i3/i5/i7,
8/16 GB]  WiFi6

Einige Konfigurationen oder Geräte sind möglicherweise nur in bestimmten Regionen verfügbar. Detaillierte Informationen hierzu erhalten Sie bei Ihrem OEM-Vertreter. Wir aktualisieren diese Aufstellung, wenn neue Geräte auf den Markt kommen. Geräte in der rechten Spalte eignen sich auch für die Anwendungsfälle in der mittleren und linken Spalte, aber nicht umgekehrt.

 Geräte mit LTE

WiFi6 Geräte mit WiFi6



Fürs Klassenzimmer

CB 11A G8 EE
[A4/6, 4/8 GB]

CB 14A G5 [A4/6, 4/8 GB]



Für den Fernunterricht

CB 11 G8 [N4020/N4120,
4/8 GB]

CB 11 G9
[N5100, 4/8 GB] **WiFi6**

CB 11 MK G9
[MT8183, 4/8 GB]

CB 14 G6
[N4020/N4120, 4/8 GB]

CB 14 G7
[N5100, 4/8 GB] **WiFi6**

CB X360 11 G3 [N4120,
4/8 GB]

CB X360 11 MK G3
[MT8183, 4/8 GB] **WiFi6**

CB X360 11 G4 [N5100,
4/8 GB]



Für eine umfassende Nutzung

Pro c640
[i3/i5/i7, 8/16 GB] **WiFi6**

Pro c645 [Ryzen 3/5/7,
8/16 GB] **WiFi6**

Elite c1030
[i3/i5/i7, 8/16 GB]  **WiFi6**

Chromebox G3 [i3/i5/i7,
8/16 GB] **WiFi6**

Einige Konfigurationen oder Geräte sind möglicherweise nur in bestimmten Regionen verfügbar. Detaillierte Informationen hierzu erhalten Sie bei Ihrem OEM-Vertreter. Wir aktualisieren diese Aufstellung, wenn neue Geräte auf den Markt kommen. Geräte in der rechten Spalte eignen sich auch für die Anwendungsfälle in der mittleren und linken Spalte, aber nicht umgekehrt.

 Geräte mit LTE

WiFi6 Geräte mit WiFi6



Fürs Klassenzimmer

14e [A4/A6, 4 GB]
100e (2. Gen.) [A4, 4 GB]
300e (2. Gen.) [A4, 4 GB]
S340-14 [N4000, 4 GB]
S340-14 mit Touchfunktion
[N4000, 4 GB]



Für den Fernunterricht

100e (2. Gen.) [N4020,
4 GB]
300e (2. Gen.)
[N4020/N4100, 4 GB]
500e (2. Gen.)
[N4020/N4100, 4 GB]
C340-11 [N4020, 4 GB]
IdeaPad Flex 5i [i3, 4 GB]
[Celeron 5205, 4 GB] **WiFi6**
ThinkPad C13 Yoga
[Athlon, 8 GB] **WiFi6**
10e Tablet [MT8183, 4 GB]
IdeaPad Duet [MT8183,
4 GB]



Für eine umfassende Nutzung

ThinkPad C13 Yoga
[Ryzen 3/5/7, 8/16 GB] **WiFi6**
C630 2-in-1 [i5, 8 GB] **WiFi6**
IdeaPad Flex 5i [i3, 8 GB] **WiFi6**

Einige Konfigurationen oder Geräte sind möglicherweise nur in bestimmten Regionen verfügbar. Detaillierte Informationen hierzu erhalten Sie bei Ihrem OEM-Vertreter. Wir aktualisieren diese Aufstellung, wenn neue Geräte auf den Markt kommen. Geräte in der rechten Spalte eignen sich auch für die Anwendungsfälle in der mittleren und linken Spalte, aber nicht umgekehrt.

 Geräte mit LTE

WiFi6 Geräte mit WiFi6



Fürs Klassenzimmer

Chromebook 4+ [N4000,
4/6 GB]



Für den Fernunterricht

Plus V2
[i3 ohne Lüfter, 4 GB]  

Galaxy Chromebook 2
[Celeron, 8 GB] **WiFi6**



Für eine umfassende Nutzung

Galaxy Chromebook
[i5, 8 GB] **WiFi6**

Galaxy Chromebook 2
[i3, 8 GB] **WiFi6**

Einige Konfigurationen oder Geräte sind möglicherweise nur in bestimmten Regionen verfügbar. Detaillierte Informationen hierzu erhalten Sie bei Ihrem OEM-Vertreter. Wir aktualisieren diese Aufstellung, wenn neue Geräte auf den Markt kommen. Geräte in der rechten Spalte eignen sich auch für die Anwendungsfälle in der mittleren und linken Spalte, aber nicht umgekehrt.



Geräte mit LTE



Ende der automatischen Updates (Auto Update Expiration, AUE): Juni 2024

WiFi6 Geräte mit WiFi6