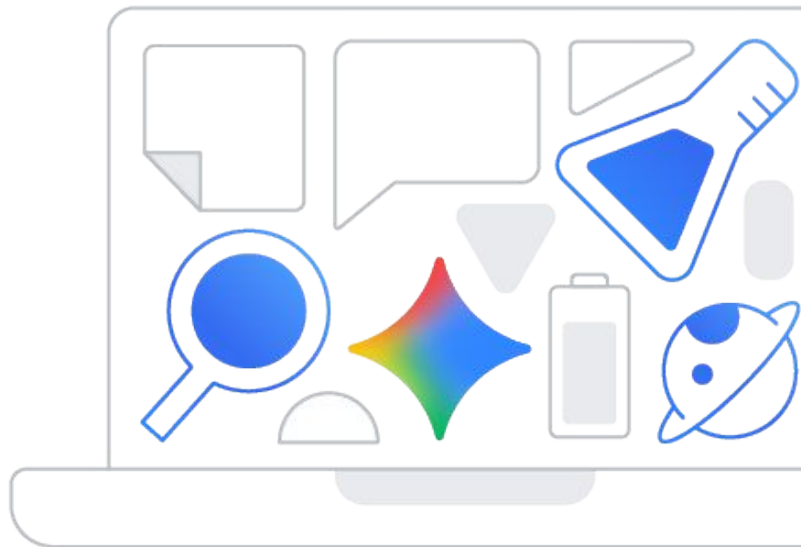


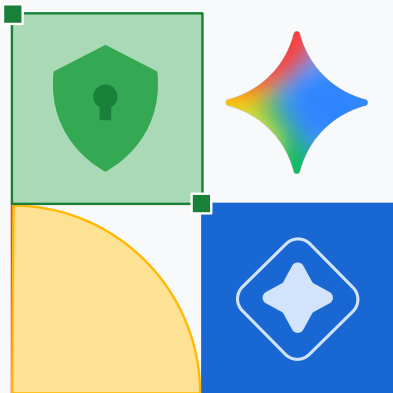
Google for Education
with  Gemini

Lanza Gemini for Education y NotebookLM en tu institución

Todo lo que necesitas para activar, incentivar y aumentar el uso de Gemini y NotebookLM en tu institución.



Contenido



01

[Herramientas de IA de Google para la educación](#)

02

[Comienza aquí](#) si ya tienes un dominio registrado en Google

03

[Comienza aquí](#) si **no** tienes un dominio registrado en Google

04

[Recursos para todos](#)

- Informar sobre el acceso y la disponibilidad
- Guías
- Capacitación
- Recursos adicionales

Recomendaciones y sugerencias

¿Qué es este kit?

Este kit se diseñó para proporcionarte los recursos que necesitas para comprender y comunicar de manera eficaz el valor de Gemini en tu comunidad escolar. Gemini ofrece potentes funciones que pueden mejorar la enseñanza, el aprendizaje y las tareas administrativas.

Sugerencias

- **Comienza con los conceptos básicos:** Revisa los materiales introductorios para comprender información básica sobre Gemini.
- **Enfócate en la pertinencia:** Identifica las secciones y la información que son más pertinentes para tus necesidades y prioridades específicas.
- **Aprovecha los recursos:** Explora los diversos materiales proporcionados, como temas de conversación, posibles casos de uso y preguntas frecuentes.
- **Adapta y personaliza:** Siéntete libre de adaptar el contenido para que se ajuste al contexto y al público únicos de tu institución.
- **Mantente al día:** Consulta periódicamente si hay nuevos materiales y actualizaciones para asegurarte de tener la información más reciente.

Un jefe de personal


para cada administrador

Un asistente de enseñanza

para cada miembro del cuerpo docente

Un socio estratégico

para cada decano y director general de TI



Gemini brinda
a las instituciones la capacidad de
expandir la capacidad humana con
un socio de IA especializado para
cada función

Un asistente de investigación

para cada investigador

Un tutor personalizado

para cada estudiante



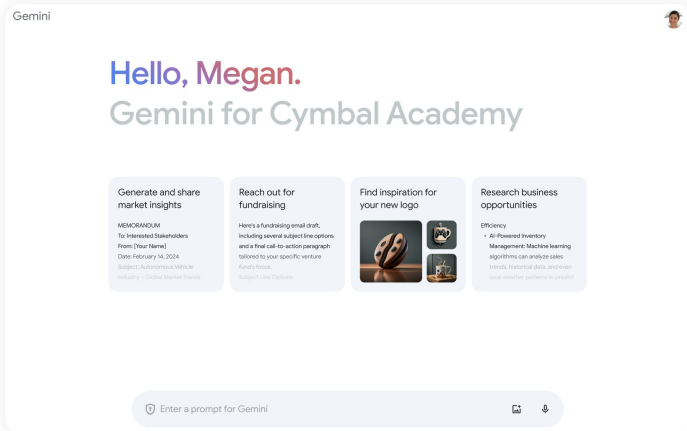
[Volver al índice](#)

01.

Herramientas de IA generativa de Google para la educación

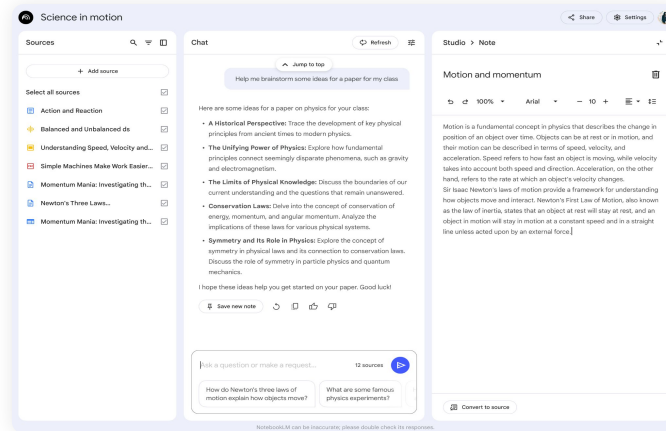


Proporciona a todo tu campus herramientas de IA generativa seguras y sin costo que puedan usar a diario



Gemini for Education

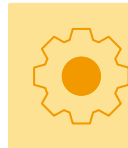
Planifica lecciones, agiliza tareas administrativas y mejora la investigación en gemini.google.com.



NotebookLM

Comprende cualquier concepto con una IA fundamentada en tus fuentes en notebooklm.google.com.


Aprovecha el poder de Gemini en Workspace con dos opciones



Próximamente

Education Plus y el complemento de Teaching and Learning

Acceso a funciones seleccionadas

 <p>Te ayuda a visualizar</p>  <p>Presentaciones de Google</p>	 <p>Te ayuda a crear</p>   <p>Google Vids Formularios de Google</p>	 <p>Te ayuda a escribir</p>   <p>Documentos de Google Gmail* (próximamente)</p>
 <p>Te ayuda a organizar</p>  <p>Hojas de cálculo de Google</p>	 <p>Te ayuda a planificar*</p>  <p>Google Classroom</p>	 <p>Te ayuda a automatizar</p>  <p>Workspace Studio</p>

Google AI Pro for Education (complemento pagado)

Acceso completo a Gemini en Documentos, Presentaciones, Hojas de cálculo, Formularios, Vids, Workspace Studio y Classroom, además de lo siguiente:

 <p>Te ayuda a conectarte</p>   <p>Google Meet Google Chat</p>	 <p>Te ayuda a organizar</p>  <p>Google Drive</p>
 <p>Acceso ampliado a modelos y funciones</p>  <p>NotebookLM</p>  <p>Gemini</p>	

Cuando te registras en Google AI, obtienes lo siguiente:

Protecciones de datos de nivel empresarial



- Tus datos son tuyos: no se revisan ni se usan para entrenar modelos
- Control y visibilidad total del administrador
- Cumplimiento con el RGPD, la FERPA, la COPPA, el FedRAMP y SOC 1/2/3

IA de Google de vanguardia e innovación sin costo



- Acceso predeterminado a nuestros modelos premium, como Gemini 3
- Avances continuos y de vanguardia en IA sin costo

Diseñado para complementar tu tecnología existente, no para complicarla



- Habilita el acceso sin cambiar tu paquete de productividad principal
- Se integra sin problemas con SSO y tu SGA
- Control de acceso completo a nivel de unidad organizativa

Recursos de capacitación y habilitación



- Recursos sin costo para impulsar la alfabetización en IA para todos los usuarios
- Apoyo para el desarrollo profesional y la capacitación para los estudiantes, los docentes y el personal

Tus datos bajo tu control con protección de nivel empresarial sin costo

Seguridad empresarial sin costo

Recibes nuestras **protecciones de datos de nivel empresarial** sin costo cuando usas Gemini con una Cuenta de Google emitida por la institución educativa.

- Tus datos **no son revisados por personas**.
- Tus datos **no se usan para entrenar modelos de IA**.

Valor premium sin pagar el precio

A diferencia de otros proveedores, no reservamos nuestras protecciones principales para los niveles pagados.

- La **oferta sin costo de Gemini for Education es competitiva con otras ofertas pagadas**, por lo que toda tu institución cuenta con una plataforma de IA segura, potente y escalable desde el primer día.

Gemini for Education facilita el cumplimiento de lo siguiente:

- | | | |
|------------|--------------------|-------------|
| • RGPD | • FERPA | • ISO 9001 |
| • CCPA | • FedRAMP (medium) | • SOC 1/2/3 |
| • HIPAA | • ISO 27001/17/18 | • COPPA |
| • CSA STAR | • ISO 27701 | |





Transforma la manera en que se enseña, se aprende y se trabaja con Gemini for Education



Acceso a nuestros modelos de IA más potentes

Se incluye el acceso a Gemini 3 Pro, nuestro modelo más inteligente.



Basado en las ciencias del aprendizaje

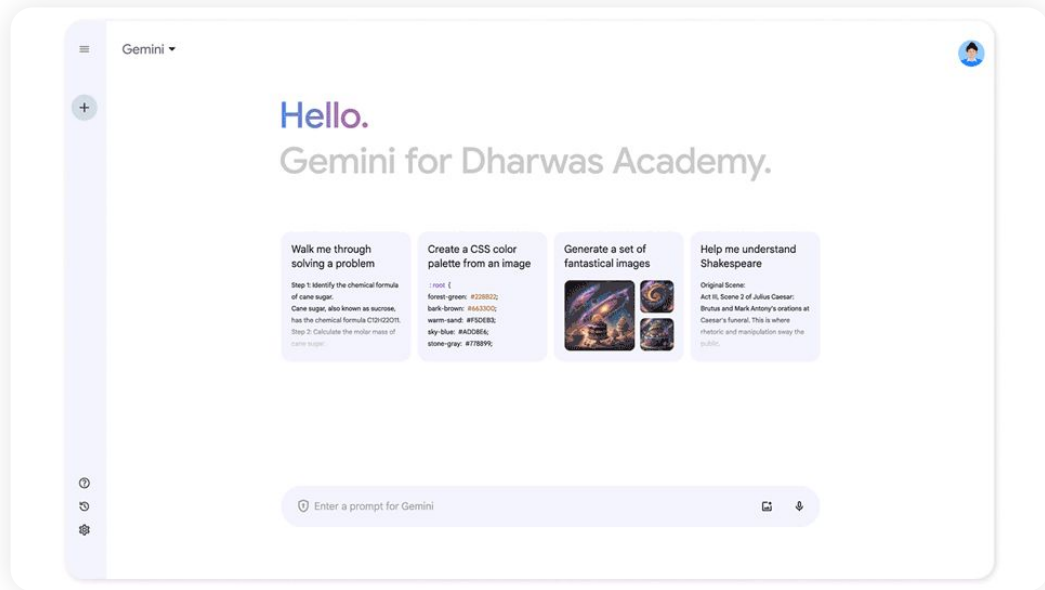
Gemini 3 Pro incorpora [LearnLM](#), nuestra familia de modelos optimizados para el aprendizaje y creados en colaboración con expertos en educación.



[Ver casos de uso](#)



[Página web de Gemini](#)



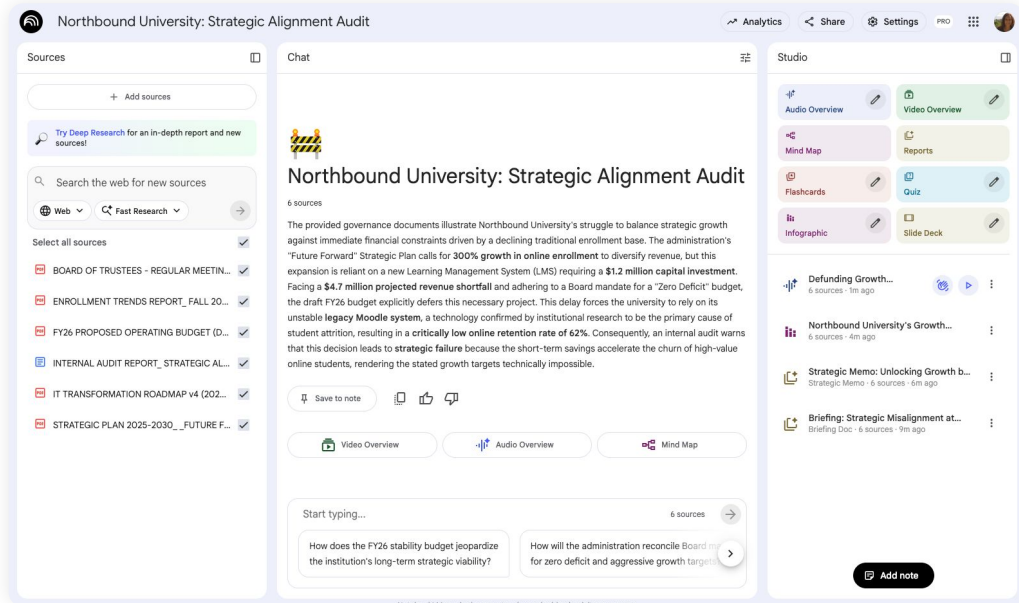
Comprende cualquier concepto con NotebookLM

Conoce a tu asistente personal de investigación y razonamiento potenciado por IA, el cual se basa únicamente en la información que le proporcionas.

✓ Cuando le haces preguntas a NotebookLM o le pides que genere contenido, solo usa información de las fuentes que le proporcionas. Considéralo un experto en tus documentos específicos.

✓ Sube tus fuentes (por ejemplo, políticas, notas de clases, investigaciones, lecturas de cursos) para que NotebookLM responda preguntas y genere guías de estudio, resúmenes de audio y video, cuestionarios y mucho más, todo con citas intercaladas en el texto para garantizar la precisión.

✓ NotebookLM es multilingüe. Puedes subir fuentes en más de 80 idiomas admitidos, incluida una combinación de diferentes idiomas, y, luego, generar contenido en cualquiera de ellos.



The screenshot displays the NotebookLM interface for a document titled "Northbound University: Strategic Alignment Audit". The interface is divided into three main sections: Sources, Chat, and Studio.

- Sources:** A list of six sources is shown, all of which are checked. The sources include "BOARD OF TRUSTEES - REGULAR MEETIN...", "ENROLLMENT TRENDS REPORT_FALL 20...", "FY26 PROPOSED OPERATING BUDGET (D...", "INTERNAL AUDIT REPORT_STRATEGICAL...", "IT TRANSFORMATION ROADMAP v4 (202...", and "STRATEGIC PLAN 2025-2030_FUTURE F...".
- Chat:** The main chat area displays the document title and a warning icon. Below the title, it says "6 sources". The main text of the chat area reads: "The provided governance documents illustrate Northbound University's struggle to balance strategic growth against immediate financial constraints driven by a declining traditional enrollment base. The administration's 'Future Forward' Strategic Plan calls for 300% growth in online enrollment to diversify revenue, but this expansion is reliant on a new Learning Management System (LMS) requiring a \$1.2 million capital investment. Facing a \$4.7 million projected revenue shortfall and adhering to a Board mandate for a 'Zero Deficit' budget, the draft FY26 budget explicitly defers this necessary project. This delay forces the university to rely on its unstable legacy Moodle system, a technology confirmed by institutional research to be the primary cause of student attrition, resulting in a critically low online retention rate of 62%. Consequently, an internal audit warns that this decision leads to strategic failure because the short-term savings accelerate the churn of high-value online students, rendering the stated growth targets technically impossible." Below the text are buttons for "Save to note", "Video Overview", "Audio Overview", and "Mind Map". At the bottom, there is a "Start typing..." input field and a "6 sources" dropdown menu. Two example questions are shown: "How does the FY26 stability budget jeopardize the institution's long-term strategic viability?" and "How will the administration reconcile Board... for zero deficit and aggressive growth target...".
- Studio:** A sidebar on the right contains various tools and notes. It includes "Audio Overview", "Video Overview", "Mind Map", "Reports", "Flashcards", "Quiz", "Infographic", and "Slide Deck". Below these are several notes, such as "Defending Growth...", "Northbound University's Growth...", "Strategic Memo: Unlocking Growth b...", and "Briefing: Strategic Misalignment at...". An "Add note" button is located at the bottom of the Studio sidebar.



Conoce las opciones existentes sin costo y pagadas para instituciones de educación superior

Google for Education

Google Workspace for Education: Higher Education



Investing in a future-ready institution

Discover Google's full-stack technology solution for higher education. Empower your institution with a comprehensive, secure, and AI-powered solution designed for innovation, efficiency, and student success.

Comparar funciones y ediciones

[Ver esta guía](#)





Comencemos

Selecciona la opción que coincida con la configuración actual de tu institución.



Organizaciones que ya tienen un dominio de Google

Para los administradores que necesitan hacer lo siguiente:

- Aprovisionar usuarios nuevos
- Habilitar apps de IA para usuarios existentes



Organizaciones que no tienen un dominio de Google registrado

Para administradores que necesitan hacer lo siguiente:

- Usar un paquete de productividad distinto
- Registrarse por primera vez



[Volver al índice](#)

02.

Para organizaciones con un dominio de Google registrado



Después de registrar y verificar tu dominio, los siguientes pasos son configurarlo y comenzar a crear usuarios



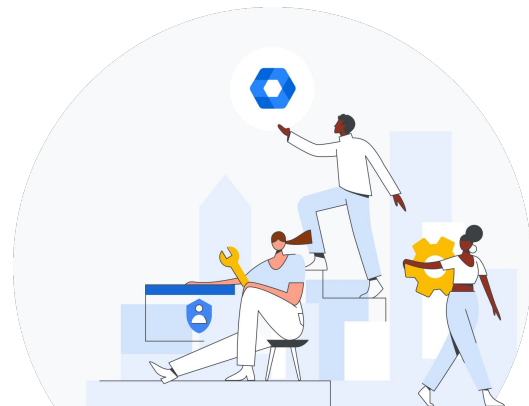
Crea una estructura organizativa

Comienza por configurar [unidades organizativas](#) para crear una [estructura](#) eficaz. Esto te permite aplicar diferentes parámetros de configuración a grupos de usuarios específicos.



Comienza a aprovisionar tus usuarios

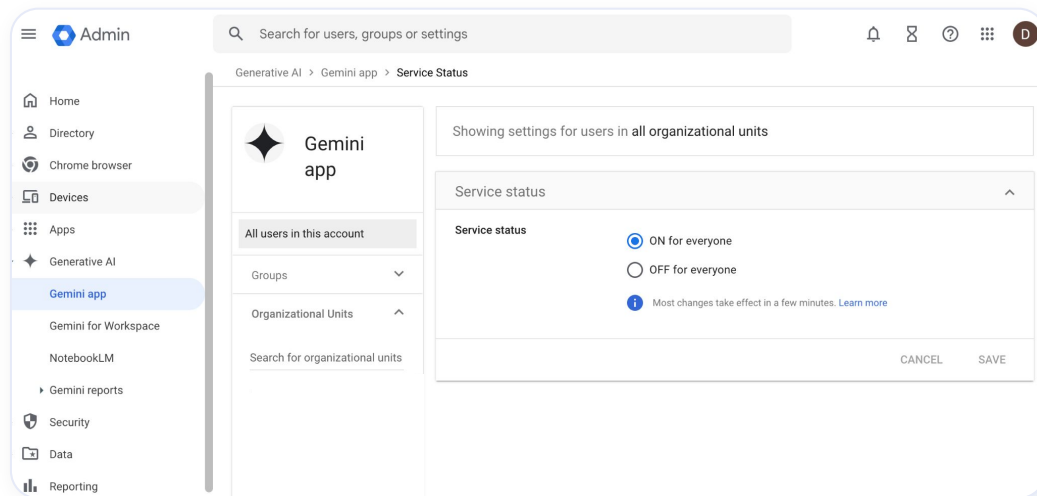
Ahora es el momento de [crear usuarios](#): de forma manual a través de un archivo CSV (de forma masiva) o con una herramienta de sincronización automatizada. Si ya tienes un sistema de administración de identidades, lee más información [aquí](#).



Sigue la [Guía de configuración de TI de inicio rápido](#) para obtener instrucciones paso a paso.

Siguiente: Activa o desactiva el acceso a la app de Gemini

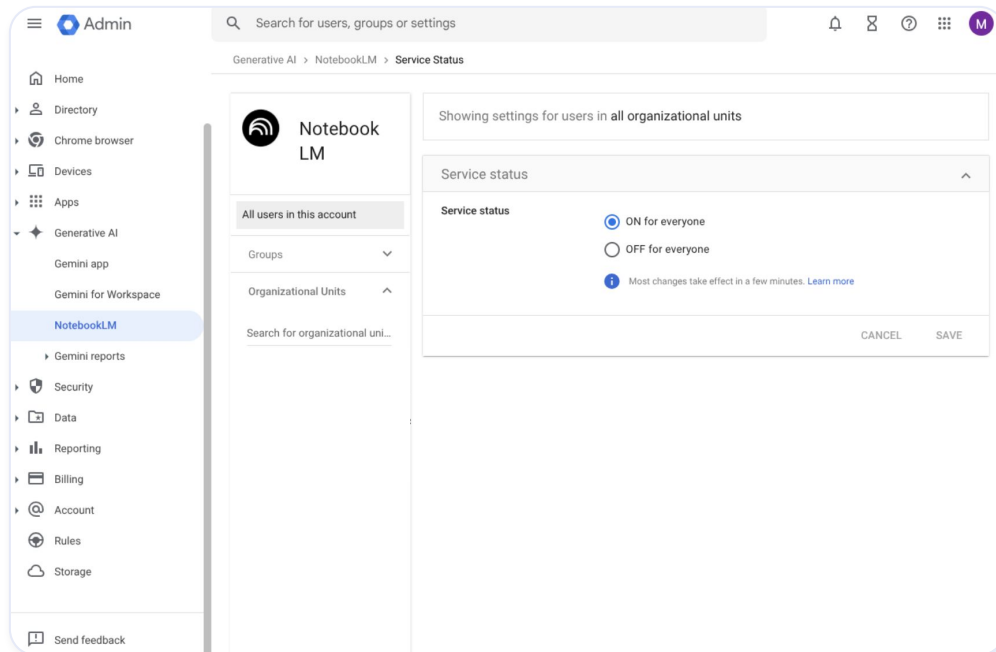
- Accede con una cuenta de administrador.
- Navega a la **Consola del administrador de Google**.
- En el menú, ve a **IA generativa** (Generative AI) y, luego, a **App de Gemini** (Gemini App).
- Haz clic en **Estado del servicio** (Service status).
- Puedes elegir administrar el acceso para toda tu organización, una unidad organizativa o un conjunto de usuarios.
- Guarda tus actualizaciones.



Guía paso a paso: [Artículo del Centro de ayuda](#)

Activa o desactiva el acceso a NotebookLM

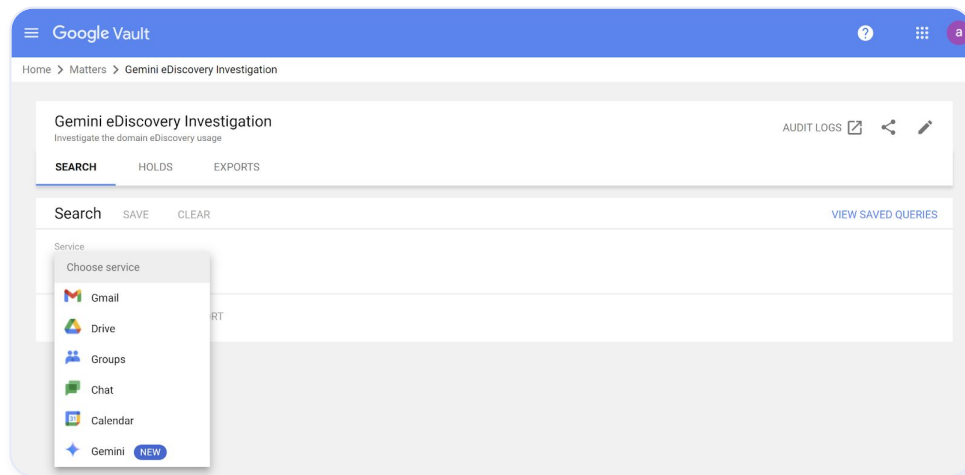
- Accede con una cuenta de administrador.
- Navega a la **Consola del administrador de Google**.
- En el menú, ve a **IA generativa** (Generative AI) y, luego, a **NotebookLM**.
- Haz clic en **Estado del servicio** (Service status).
- Puedes elegir administrar el acceso para toda tu organización, una unidad organizativa o un conjunto de usuarios.
- Guarda tus actualizaciones.



Guía paso a paso: [Artículo del Centro de ayuda](#)

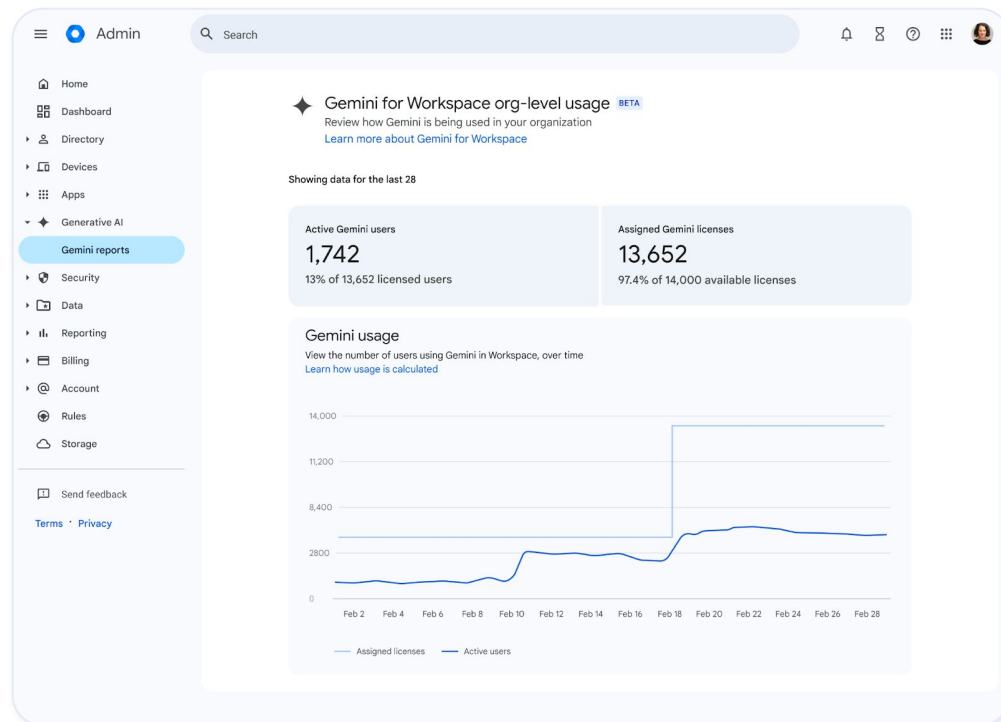
Usa Google Vault para buscar entre las conversaciones de la app de Gemini

- Usa Vault para buscar entre las conversaciones que se tuvieron con la app de Gemini en tu dominio.
- Busca instrucciones y respuestas con varios filtros, como usuario y fecha, para definir mejor tu búsqueda rápidamente.
- Exporta las conversaciones en formato XML a través de la IU o la API.



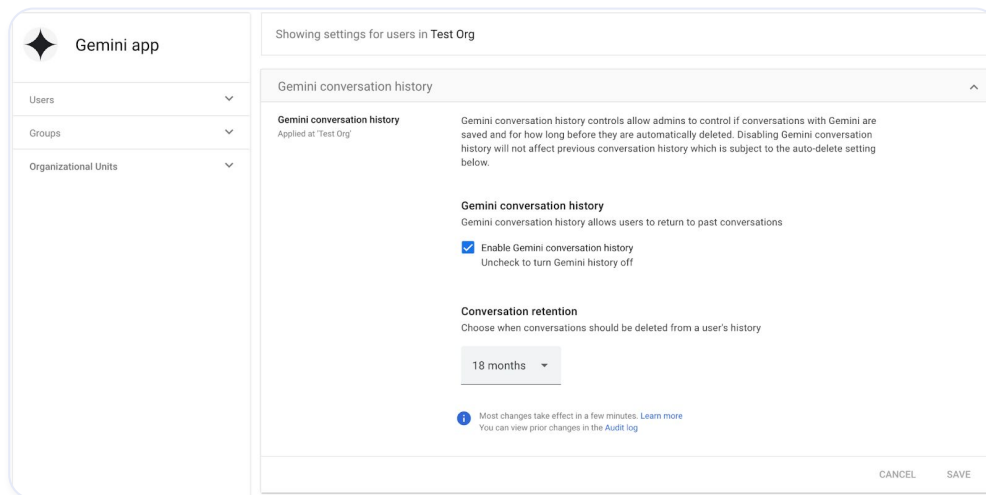
Supervisa el uso de la app de Gemini en la Consola del administrador de Google

- Consulta cuántas personas usan Gemini y sus niveles de uso generales en la Consola del administrador.
- Ve la adopción de funciones de Gemini por aplicación.
- Usa los informes para identificar a los usuarios avanzados y a los usuarios con un nivel bajo de adopción, y, en función de ellos, crea capacitaciones y comparte prácticas recomendadas a toda tu organización.



Administra el historial de conversaciones de Gemini

- Controla por cuánto tiempo quieres que Gemini guarde los chats en las cuentas de tus usuarios.
- Ajusta cuánto tiempo se almacenan las conversaciones antes de que se borren automáticamente.
- Si eliges que el historial de conversaciones esté activado, selecciona cuánto tiempo se almacenarán las conversaciones antes de que se borren automáticamente: 3, 18 o 36 meses. El valor predeterminado es 18 meses.





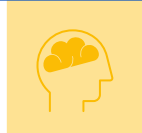
[Volver al índice](#)

03.

Para organizaciones que no tienen un dominio registrado en Google



Gemini se diseñó para adaptarse a tu ecosistema existente



Configura Gemini sin importar el paquete de productividad que uses

Gemini está diseñado para complementar tu tecnología existente, no para complicarla. Funciona junto con tu paquete de productividad actual para que puedas habilitar el acceso sin cambiar tu infraestructura.



Habilita el SSO para tener una experiencia de acceso sin inconvenientes

Cuando se configuran Cuentas de Google emitidas por la institución educativa, recomendamos habilitar el SSO para que los usuarios finales puedan acceder a Gemini sin problemas, como lo harían con otras apps.



Realiza la integración en tu SGA usando Gemini con LTI

Conecta Gemini a tu SGA existente (como Canvas) para potenciar flujos de trabajo inteligentes y sin interrupciones en tu campus digital existente.

Descripción general: Configura Gemini for Education y NotebookLM sin cambiar tu paquete de productividad principal

1 Registra tu dominio

Para habilitar el acceso a Gemini para tus usuarios, los administradores deben establecer un dominio con Google.

1. Comienza por [registrar tu dominio](#). **Te recomendamos** usar el mismo dominio que tu paquete de productividad principal.
2. Luego, [verifica tu dominio](#).
3. Cuando hayas terminado, podrás acceder a la Consola del administrador en admin.google.com.
4. Ahora que tienes un entorno de Google, es hora de empezar a **configurar tu dominio**.

2 Configura la Consola del administrador

Configura tu Consola del administrador y comienza a crear Cuentas de Google emitidas por la institución educativa.

1. Configura [unidades organizativas](#) para aplicar fácilmente diferentes parámetros de configuración a grupos específicos como personal o estudiantes.
2. [Crea cuentas de usuario](#). Puedes hacerlo manualmente, de forma masiva con un archivo CSV o con una herramienta de sincronización automatizada.

Recomendación: Usa las mismas cuentas de usuario que tu paquete de productividad principal para facilitar el acceso.

3 Configura el inicio de sesión único

(Opcional) [Configura el inicio de sesión único](#) con tu paquete de productividad principal para optimizar el acceso de los usuarios.

4 Habilita Gemini for Education y NotebookLM

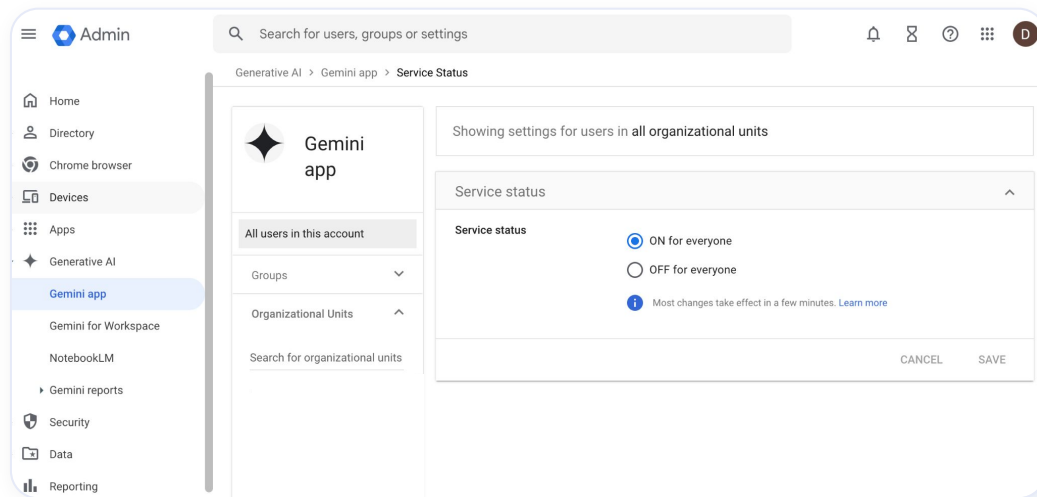
Habilita las herramientas de IA que quieras y mantén desactivadas otras apps de Google Workspace.

1. [Habilita el acceso a Gemini for Education y NotebookLM](#) para los usuarios o unidades organizativas específicas en la Consola del administrador.
2. Activa o desactiva otras apps de Workspace en la Consola del administrador conforme a tus necesidades.

Sigue la [Guía de configuración de TI de inicio rápido](#) para obtener instrucciones paso a paso.

Activa o desactiva el acceso a la app de Gemini

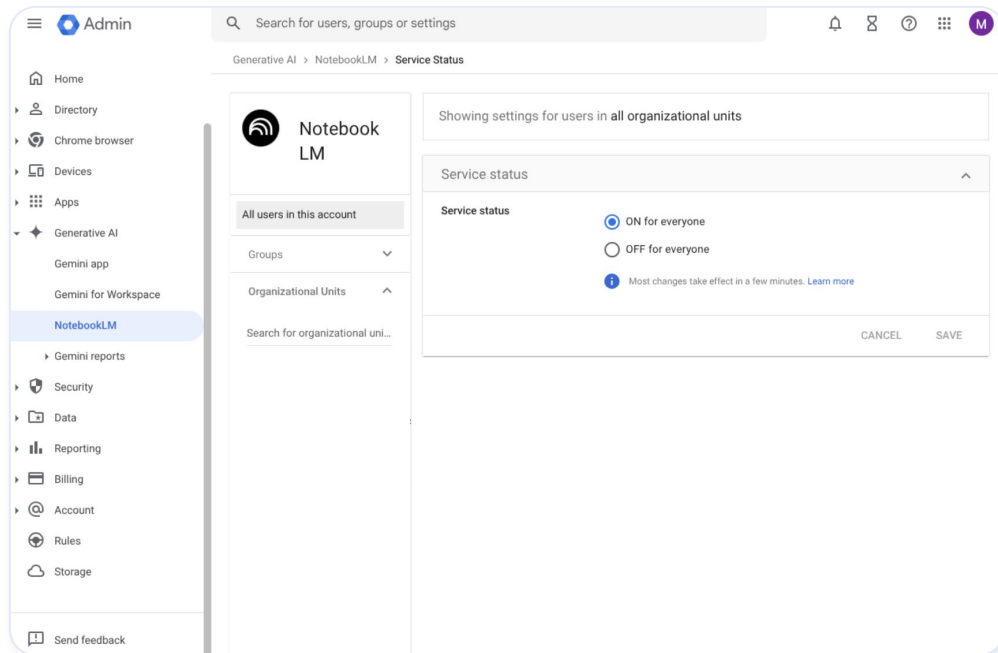
- Accede con una cuenta de administrador.
- Navega a la **Consola del administrador de Google**.
- En el menú, ve a **IA generativa** (Generative AI) y, luego, a **App de Gemini** (Gemini App).
- Haz clic en **Estado del servicio** (Service status).
- Puedes elegir administrar el acceso para toda tu organización, una unidad organizativa o un conjunto de usuarios.
- Guarda tus actualizaciones.



Guía paso a paso: [Artículo del Centro de ayuda](#)

Activa o desactiva el acceso a NotebookLM

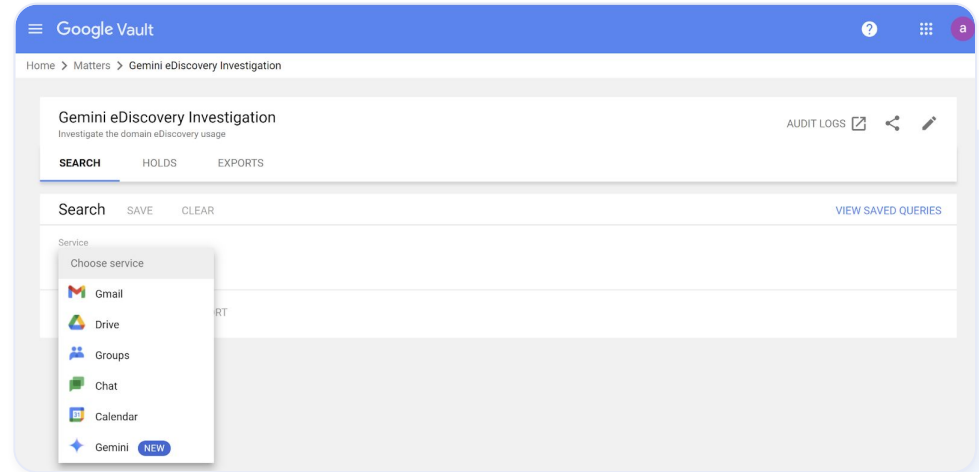
- Accede con una cuenta de administrador.
- Navega a la **Consola del administrador de Google**.
- En el menú, ve a **IA generativa** (Generative AI) y, luego, a **NotebookLM**.
- Haz clic en **Estado del servicio** (Service status).
- Puedes elegir administrar el acceso para toda tu organización, una unidad organizativa o un conjunto de usuarios.
- Guarda tus actualizaciones.



Guía paso a paso: [Artículo del Centro de ayuda](#)

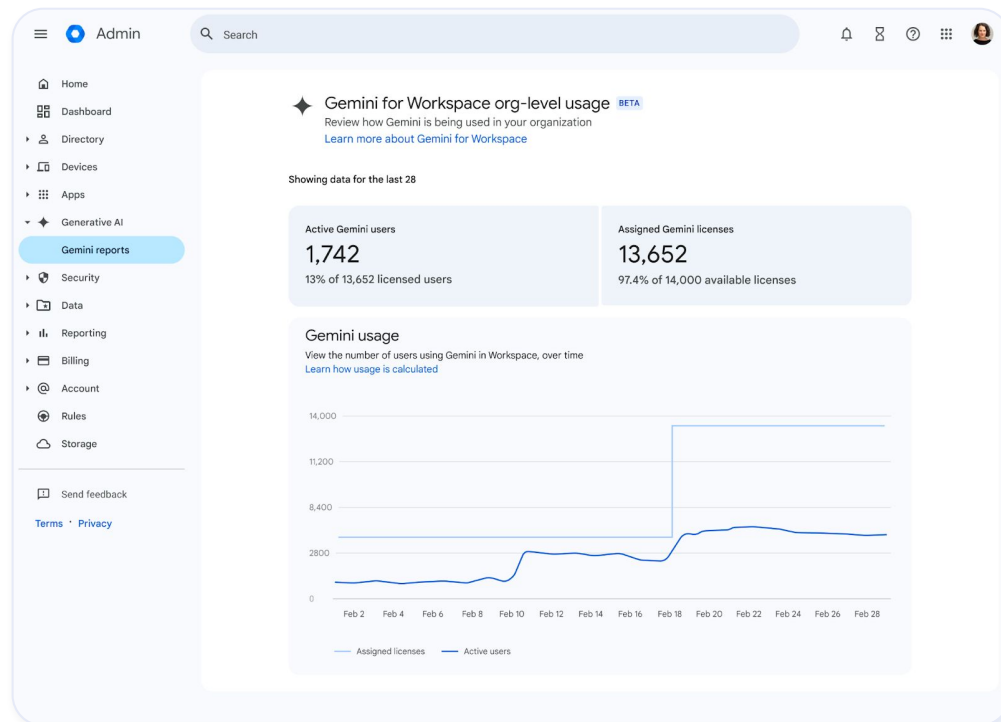
Usa Google Vault para buscar entre las conversaciones de la app de Gemini

- Usa Vault para buscar entre las conversaciones que se tuvieron con la app de Gemini en tu dominio.
- Busca instrucciones y respuestas con varios filtros, como usuario y fecha, para definir mejor tu búsqueda rápidamente.
- Exporta las conversaciones en formato XML a través de la IU o la API.



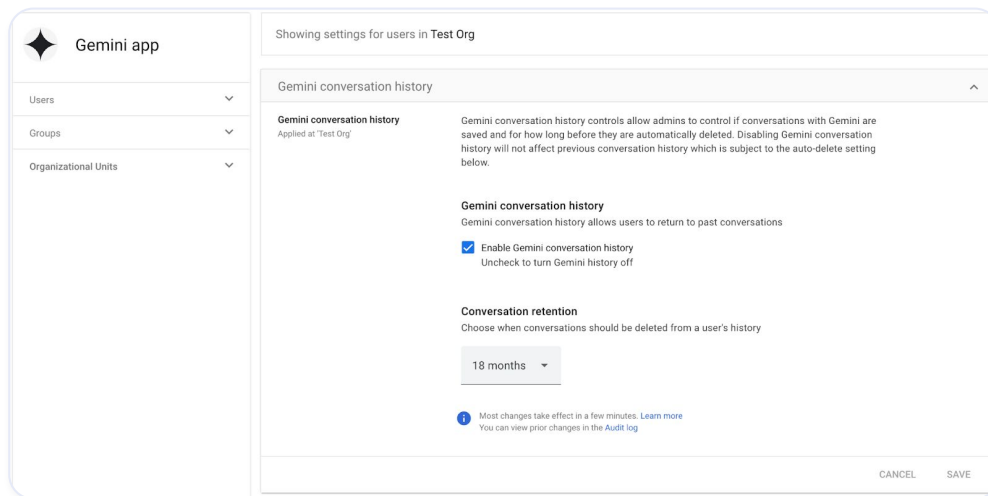
Supervisa el uso de la app de Gemini en la Consola del administrador de Google

- Consulta cuántas personas usan Gemini y sus niveles de uso generales en la Consola del administrador.
- Ve la adopción de funciones de Gemini por aplicación.
- Usa los informes para identificar a los usuarios avanzados y a los usuarios con un nivel bajo de adopción, y, en función de ellos, crea capacitaciones y comparte prácticas recomendadas a toda tu organización.



Administra el historial de conversaciones de Gemini

- Controla por cuánto tiempo quieres que Gemini guarde los chats en las cuentas de tus usuarios.
- Ajusta cuánto tiempo se almacenan las conversaciones antes de que se borren automáticamente.
- Si eliges que el historial de conversaciones esté activado, selecciona cuánto tiempo se almacenarán las conversaciones antes de que se borren automáticamente: 3, 18 o 36 meses. El valor predeterminado es 18 meses.





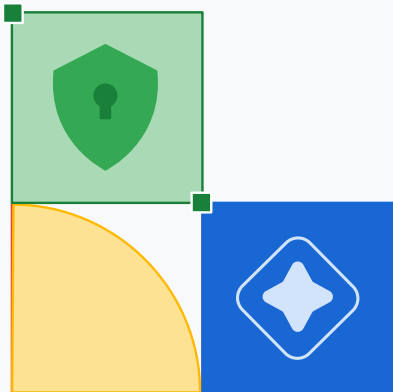
[Volver al índice](#)

04. Recursos para todos



Comencemos

¿Qué recursos buscas? Aquí puedes consultar materiales según las necesidades de tu institución.



[Informar sobre el acceso y la disponibilidad](#)



[Guías](#)



[Capacitación](#)



[Vínculos rápidos](#)



[Volver al índice](#)

Recursos para todos:

Informar sobre el acceso y la disponibilidad





Corre la voz

Informa a todos los miembros de tu comunidad educativa que ya tienen acceso a herramientas de IA potentes y útiles que los asistirán en la enseñanza, aprendizaje y trabajo diarios. Usa estas plantillas para ayudarlos a comenzar.

Sugerencias para anunciar la disponibilidad de la herramienta:

- **Personalización:** Adapta las plantillas a las necesidades de tu institución.
- **Seguimiento:** Envía un correo electrónico de seguimiento para reforzar los mensajes y las acciones clave.
- **Solicitud de comentarios:** Pregúntale a tu comunidad educativa qué sería más útil para ellos.





Informar sobre el acceso y la disponibilidad

Optimiza tu anuncio

Usa el [kit de herramientas para informar sobre Gemini for Education](#) para garantizar que tu comunidad aproveche al máximo sus nuevas herramientas.



Usar este recurso

Usa este kit de herramientas para empoderar a tu comunidad académica y fomentar la adopción de Gemini y un uso cada vez mayor.

Este kit de herramientas está diseñado para ayudarte en lo siguiente:

- Compartir imágenes y mensajes para anunciar las herramientas
- Maximizar el impacto de tus relaciones públicas
- Amplificar el anuncio en las redes sociales
- Prepararse para las preguntas de la comunidad (Preguntas frecuentes)



Gemini for Education Announcement Toolkit

goo.gle/GeminiEDUannounce

Questions? Please reach out to your Google for Education sales representative.

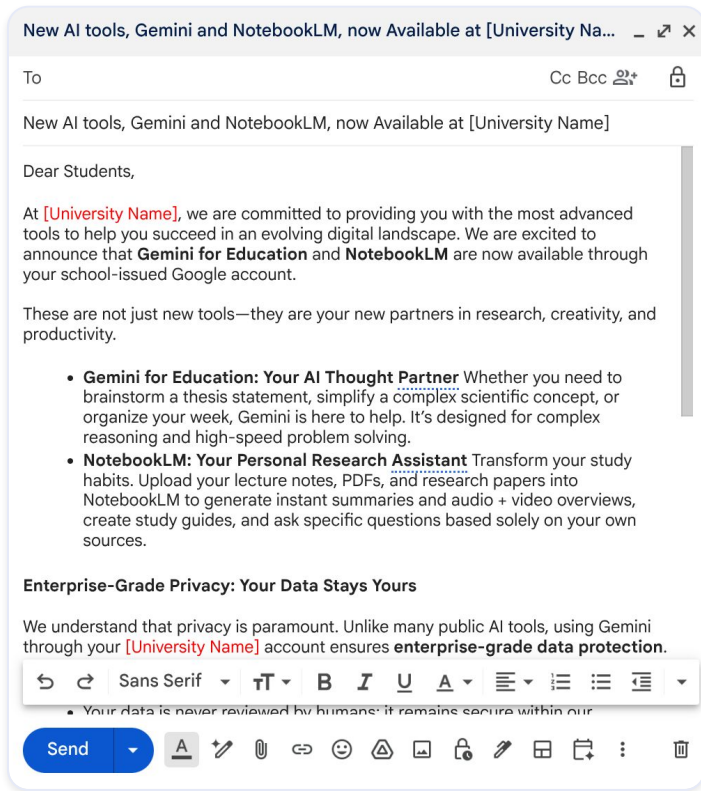
We're incredibly excited about our partnership and the opportunity to bring the power of Gemini for Education to your students and faculty. This toolkit is designed to provide you with the resources and support to maximize the positive impact of your announcement and celebrate this milestone together.

Our Shared Goal: To highlight the innovative collaboration between your school and Google, showcasing how Gemini for Education will empower your academic community and drive progress.



Informar sobre el acceso y la disponibilidad

Envía correos electrónicos a los **estudiantes**



Correo electrónico donde se informa a los estudiantes sobre Gemini for Education y NotebookLM

Utilizar esta plantilla →



[Volver al índice](#)

Recursos para todos: Guías



Ayuda a tu institución a dar sus primeros pasos con la IA de Google



Google for Education

50+ ways to use Gemini in higher education

This guide is designed to help [higher education](#) faculty, researchers, administrators, leaders, and students discover how to use [Gemini for Education](#) and [NotebookLM](#) to enhance learning, accelerate research, and improve institutional effectiveness.

Esta guía, con **más de 50 formas de usar Gemini en la educación superior**, ayuda a docentes, investigadores, administradores, líderes y estudiantes a descubrir cómo usar [Gemini for Education](#) y NotebookLM.

Esta guía es ideal para los siguientes casos:

- Práctica autoguiada para estudiantes, docentes y personal
- Talleres para el cuerpo docente y capacitación departamental
- Recursos para tu centro de enseñanza y aprendizaje

Usar este recurso





Explora Gemini for Education y NotebookLM

Usa estas guías para explicar Gemini y NotebookLM a tu comunidad.

Google for Education

Transform how you teach, learn and work with Gemini for Education

Empower everyone in your institution with Gemini, your AI assistant for education. Enhance research, streamline administration, accelerate innovation, and support students – all in a private and secure environment.

Top ways your education community can use Gemini

<p>Faculty</p> <ul style="list-style-type: none"> Accelerate literature reviews, summarize long documents, refine research ideas, and get feedback on writing Generate assessments and assignments from scratch or use previous examples with corresponding answer keys Enhance lectures with interactive in-class activities, discussion questions, and custom images for presentations. 	<p>Students</p> <ul style="list-style-type: none"> Deepen understanding with on-demand support, like explanations of challenging concepts and step-by-step guidance Prepare for exams by creating personalized practice quizzes based on hard-to-grasp concepts Brainstorm and research ideas, get feedback on writing, and generate citations 	<p>Staff</p> <ul style="list-style-type: none"> Go from a blank page to a grant proposal, alumni outreach template, newsletter, or email draft Summarize long documents, analyze data, and create templates for budget proposals, staff meeting agendas, and more Brainstorm new initiatives, develop project plans, and draft talking points for presentations
---	--	---

The Google Advantage

<p>The only full-stack AI solution</p> <p>Google provides the cloud infrastructure, hardware devices, AI models and the software they power – enabling end-to-end privacy and security, reliability, and rapid innovation.</p>	<p>Bold but responsible approach</p> <p>Google partners with experts at institutions like Columbia Teachers College, Arizona State University, and NYU Tisch to test and improve our technology.</p>
<p>Best-in-class data protection</p> <p>Gemini and NotebookLM are Core Services covered under your Workspace for Education terms and supports compliance with many industry regulations, like FERPA. Your chats are not reviewed by humans or used to improve generative AI models.</p>	<p>Grounded in learning science</p> <p>By using learning science principles as the backbone of how we build Gemini, we're ensuring that it is as helpful as it can be for learners. Infused with LearnLM, Gemini 2 Pro is the best model in the world for multimodal understanding and experts preferred LearnLM over GPT-4o by an average of 31% when evaluated across a diverse set of learning scenarios.²</p>
<p>Industry pioneer in AI</p> <p>The work underpinning generative AI comes from Google's <i>question of the Transformer in 2017</i>. And AI has powered Google products for nearly a decade – from autocomplete suggestions to malware detection in Gmail.</p>	<p>Rapid innovation</p> <p>Research and product teams work together to develop new features and improve products faster – like bringing additional capabilities to NotebookLM.</p>

[Chat with Gemini at gemini.google.com](#)

Sources: ¹ Google DeepMind, November 2025 2. Google, JupyterML, TechSource

© 2025 Google LLC, 1600 Amphitheatre Parkway, Mountain View, CA 94043.

Gemini for Education para la educación superior

Ver esta guía →

Google for Education | NotebookLM

Understand anything with NotebookLM

Meet your personal AI-powered research and thinking partner, grounded only in the information you provide.

Google Workspace for Education users of all ages have access to NotebookLM with enterprise-grade data protection - free of charge.

<p>Get AI-driven insights on your own sources</p> <p>Upload your sources – like strategy plans, education standards, and lecture notes – and NotebookLM can answer questions and generate summaries, lesson plans, and discussion questions, and quizzes.</p>	<p>Listen and learn on the go with Audio Overviews</p> <p>Turn documents, slides, charts and more into engaging audio discussions led by two AI hosts with a single click. Using your voice, you can ask the hosts for more details or to explain a concept differently.</p>	<p>Get helpful responses with in-line citations</p> <p>NotebookLM cites its sources by providing links to the resources you uploaded – all with in-line citations to ensure accuracy.</p>	<p>Turn your sources into engaging, bite-sized Video Overviews</p> <p>Turn your sources into engaging educational videos with the click of a button.</p>	<p>Visualize connections with mind maps</p> <p>Visually summarize your sources, showing main topics and their related ideas as a branching diagram.</p>
--	---	--	---	--

[Try NotebookLM](#)

© 2025 Google LLC, 1600 Amphitheatre Parkway, Mountain View, CA 94043.

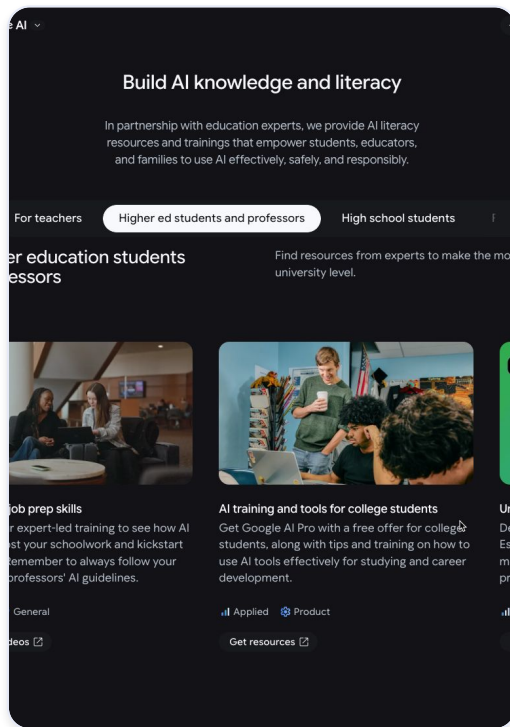
NotebookLM: Asistente de investigación impulsado por IA basado en fuentes

Ver esta guía →



Educa a tu comunidad en materia de IA

Usa estos recursos para educar a **toda tu institución** sobre el uso responsable de la IA en la educación.



Desarrolla el conocimiento y la alfabetización en IA con el Centro de alfabetización en IA

Ver el centro



Your essential guide to Google AI for college



Guía sobre la IA en la universidad

Ver esta guía





Análisis detallados y perspectivas estratégicas

Informa tu plan de lanzamiento con marcos para la adopción por parte del cuerpo docente y la alfabetización en IA de los estudiantes.

Google Cloud | Google for Education

Faculty and the Machine: Using AI to Advance Student Learning

A pedagogically-informed approach to AI in the classroom



Transita los cambios pedagógicos con la IA generativa

[Acceder al informe](#)



Google Cloud | Google for Education

Creating the AI-Literate Campus: Advancing Skills for Faculty and Students

Engaging use among faculty and closing the AI skills gap among students



Cierra la brecha de habilidades de la fuerza laboral con la IA generativa

[Acceder al informe](#)





[Volver al índice](#)

Recursos para todos: Capacitación y comunidades



Potencia tu institución con la IA

Google proporciona recursos sin costo para impulsar que tus estudiantes, docentes y administradores adquieran habilidades en IA



Capacitación para docentes

Ayuda a los docentes a comenzar y a alfabetizarse en IA

Sugerencias rápidas

- [Playlist de Shorts de YouTube sobre Gemini para docentes](#) con sugerencias y demostraciones rápidas

Cursos en línea

- [Primeros pasos con la IA de Google para la educación superior](#)

Cursos proporcionados

- [Gemini Academy para docentes](#)

Instrucciones y casos de uso

- [Instrucciones de IA](#) listas para usarse

Certificaciones

- Nuestras [certificaciones sin costo](#) permiten que el cuerpo docente demuestre su dominio de Gemini

Apoyo para estudiantes

Prepara a los estudiantes con las habilidades que necesitarán en un futuro impulsado por la IA

Certificados

- [Certificación de Gemini](#): Un examen sin costo para demostrar una comprensión básica de Gemini y NotebookLM
- [Certificados Profesionales de Google](#): Un certificado más intensivo para validar habilidades ante futuros empleadores

Capacitación

- Las instituciones de EE.UU. pueden postularse al [Google AI for Education Accelerator](#), que capacita a estudiantes de más de 200 universidades en habilidades profesionales de IA.
- Los estudiantes también pueden realizar [capacitaciones adicionales en IA](#)

Comunidades de práctica

Anima a los docentes y líderes escolares a apoyarse mutuamente mientras exploran la IA

Comunidades para docentes

- Grupos de docentes de educación superior de Google abiertos a todos los profesores de todas las disciplinas alrededor del mundo

Comunidades para líderes de campus

- El [centro del Ed Leadership Program \(ELP\) para educación superior](#) ofrece un espacio para aprender y colaborar con una red global de pares que también exploran cómo impulsar la innovación en la educación con herramientas de IA.

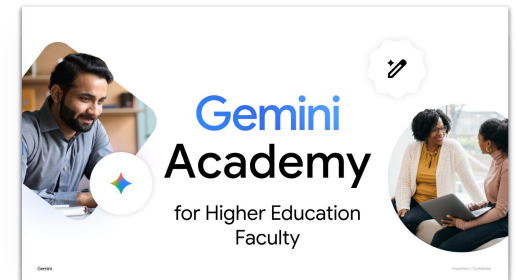
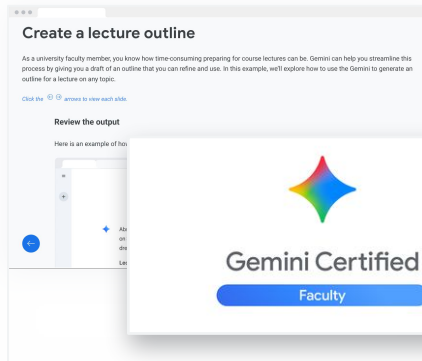
Centro de aprendizaje de Google for Education

[goo.gle/learningcenter](https://www.google.com/learningcenter)

Accede a **sugerencias rápidas** con nuestra serie de **Shorts de YouTube sobre Gemini para docentes**.

Aprende a tu propio ritmo con el curso **Introducción a la IA de Google en la educación superior** y valida tus habilidades con nuestra **certificación de Gemini**.

Lleva la capacitación sobre Gemini a tu institución con nuestro taller de 2 horas **Gemini Academy para docentes**.



Comunidades de Google for Education para instituciones de educación superior

Comunidades de práctica

Comunidades abiertas

Comunidades con solicitud de acceso

Cuerpo docente

[Próximamente] Grupos de docentes de Google

[Próximamente] Programa Higher Ed Faculty AI Fellows

Liderazgo del campus

[Ed Leadership Program de Google](#)

[Próximamente] Programa Google & GSV HE Leader Fellowship

Brinda a los líderes y al cuerpo docente las herramientas y los recursos necesarios para abordar los desafíos educativos.

Ofrece interacciones asincrónicas por medio de debates, contenido diverso, eventos virtuales y redes de contacto.

Permite a los líderes y al cuerpo docente aprovechar la tecnología como un poderoso catalizador de la innovación.

Google AI for Education Accelerator

Mejora las habilidades de los estudiantes y el cuerpo docente con herramientas de IA y competencias relacionadas.

Únete a más de 200 instituciones de educación superior que ya aprovechan lo siguiente:

Acceso sin costo a capacitación sobre IA, Certificados Profesionales de Google y herramientas como Gemini y NotebookLM (a través de Workspace)

Incorporación al programa y asistencia que incluye ayuda y guías específicas

Aprender de otras instituciones, compartir prácticas recomendadas y conectarse con los equipos de IA de Google



THE TEXAS A&M
UNIVERSITY SYSTEM



THE OHIO STATE
UNIVERSITY



The University of
Texas System



University of Colorado
Boulder



UNIVERSITY SYSTEM
of MARYLAND

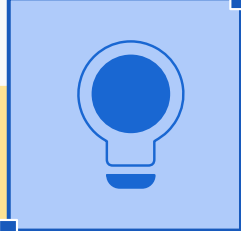
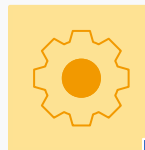


WAKE FOREST
UNIVERSITY



San Diego State
University

Capacitación para habilidades laborales de alta demanda, incluida la IA



Certificados Profesionales de Google (incluye contenido sobre IA)

Seguridad
cibernética

Estadísticas
de datos

Diseño
de UX

Marketing
digital

Administración
de proyectos

Asistencia
técnica

Cursos de IA de Google

Nociones
básicas de IA

Nociones
básicas
para
instrucciones

Más de 150 empleadores nacionales usan los cursos de **Certificados Profesionales de Google** y de **IA de Google** para capacitar a sus empleados o contratar talento.



Deloitte.



Google



shutterstock

Southwest



T Mobile

verizon

SIEMENS



[Más información sobre las oportunidades de crecimiento con IA](#)

Instituciones líderes logran el éxito con los Certificados Profesionales de Google



Opiniones de las universidades

“Combinar una licenciatura con un certificado de Google da como resultado graduados con una educación amplia y habilidades específicas, una combinación ventajosa para estudiantes y empleadores. Al brindarles a los estudiantes la posibilidad de obtener un Certificado Profesional de Google al mismo tiempo que su título, el University of Texas System está preparando a nuestros graduados para el éxito en el mercado laboral”.

Archie Holmes, Executive Vice Chancellor for Academic Affairs en The University of Texas System



“Nos enorgullece asociarnos con el equipo de Crece con Google desde 2020 para incorporar credenciales reconocidas en la industria a la experiencia universitaria de una manera que sea de bajo riesgo y alto valor para los estudiantes. Con la incorporación del Certificado de TI de Google en nuestros cursos de aprendizaje universal, pudimos enfocarnos en contextualizar el contenido y apoyar a los estudiantes en su camino hacia la titulación, en lugar de crear todo el plan de estudios desde cero. Los estudiantes están adquiriendo habilidades del mundo real que cuentan para los créditos universitarios y la preparación profesional.

Lukas Wenrick, Sr. Director of Learning Innovations, Learning Enterprise en Arizona State University



Más de 800 instituciones educativas ofrecen Certificados Profesionales de Google a sus estudiantes, incluidas las siguientes:





[Volver al índice](#)

Recursos para todos: Vínculos rápidos de recursos



Kit de herramientas de preparación técnica y de implementación

1 Producto y asuntos técnicos

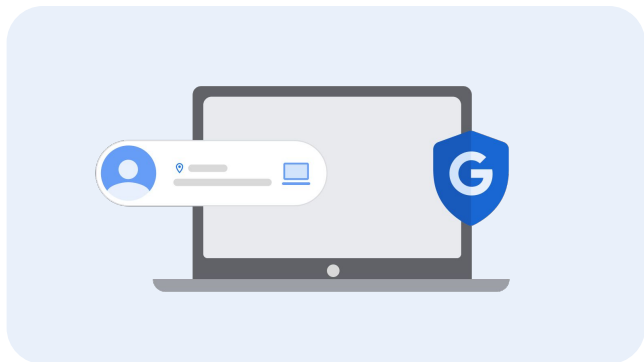
1. [Guía de configuración rápida de Google Workspace for Education para TI](#)
2. [Guía de inicio rápido de Gemini for Education y NotebookLM para administradores](#)
3. [Comienza a usar Google Workspace for Education](#)
4. [Ayuda a tu organización a configurar Google Workspace for Education](#)
5. [IA de Google: Guía de inicio rápido para administradores](#)
6. [Comparación en paralelo de las ofertas de IA gratuitas y pagadas de Google for Education](#)

2 Administración y control

1. [Activa o desactiva la app de Gemini](#)
2. [Activa o desactiva el acceso a NotebookLM](#)
3. [Funciones y límites de Gemini](#)
4. [Cómo usar las Apps con Gemini con una Cuenta de Google educativa o laboral](#)
5. [Cómo usar NotebookLM con una Cuenta de Google educativa o laboral](#)

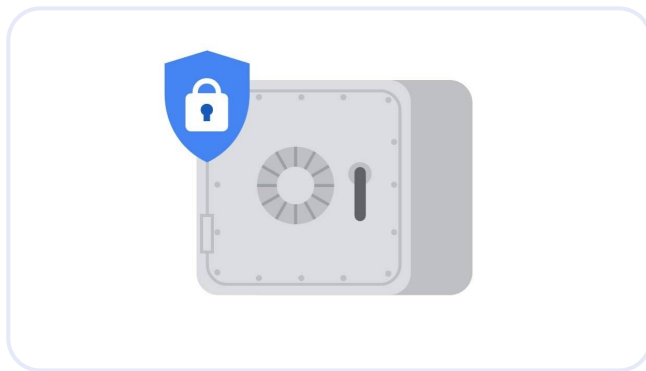


Comprender el enfoque de Google con respecto a la privacidad y la seguridad



[Centro de privacidad sobre la IA generativa en Google Workspace](#)

Este artículo del Centro de ayuda puede ayudarte a comprender cómo Google usa y protege tus datos cuando utilizas Gemini en Google Workspace.



[Centro de privacidad de Google for Education](#)

En esta página web, se explica el enfoque de Google for Education para crear productos que sean seguros de forma predeterminada y que tengan un diseño centrado en la privacidad.

Google for Education

Gracias

