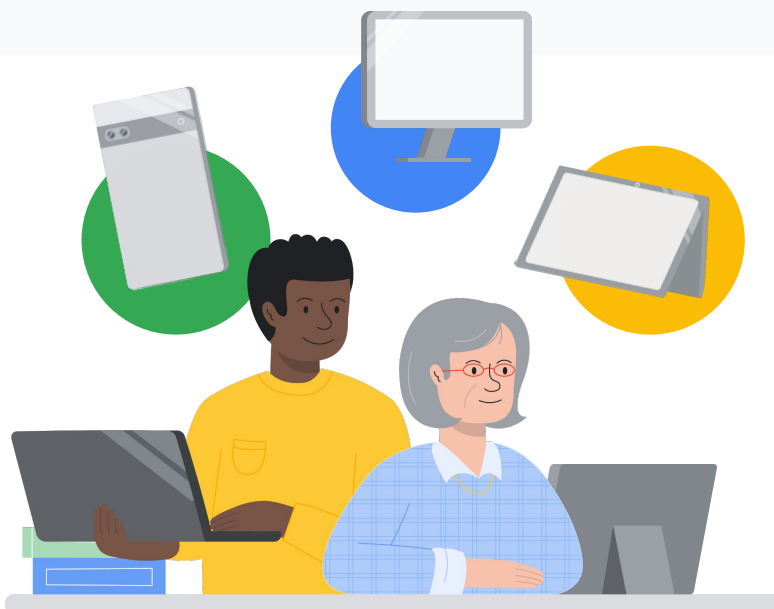


Endpoint Education Upgrade

Turvaa ja hallintaa oppilaitoksen puhelimille ja tableteille



Hyödynnä Endpoint Education Upgraden joustavat hallintomahdollisuudet Android- ja Apple-mobiililaitteille.



Oppilasdata turvaan

Sisäänrakennetut suojaukset pitävät laitteet turvassa ja ehkäisevät kiristysohjelmahyökkäyksiä kaikilla Google Workspace for Education -tileillä.



Vahvempi hallinta

Asetusten, sääntöjen ja proaktiivisten hallintatoimintojen avulla järjestelmänvalvojat voivat hallinnoida käyttäjiä, sovelluksia ja laitteita koko verkkotunnuksessa.



Enemmän oppimismahdollisuuksia

Laitteet sekä yhteiskäyttö- ja sisällöntuotantotyökalut antavat oppilaille eväitä jatko-opintoihin ja työelämään.

Hyödynnä Google-hallintakonsolin tehokkaat työkalut, joilla oppilaitoksen arkaluontoinen data pysyy suojassa lisääntyviltä kyberuhkilta.

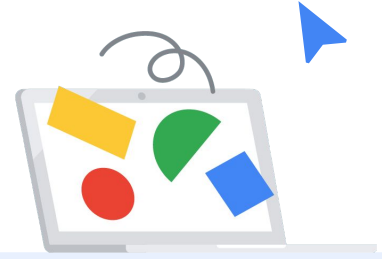
Nro 1 Perus- ja keskiasteen oppilaitokset ja niiden data ovat kyberhyökkäysten ykköskohteita.*

* The U.S. Department of Education, "Cybersecurity Best Practices for Schools and Districts", lokakuu 2022.



[Lue lisää Endpoint Education Upgradesta](#)

Keskitetyllä tilin ja laitteiden hallinnalla kaikki tarvittavat säätimet ovat käytössäsi yhdessä paikassa ja voit keskittyä olennaiseen.



Erilaisten laitteiden käyttöönotto ja hallinta

- Ota käyttöön ja seuraa Android- ja iOS -tabletteja ja -mobiililaitteita helposti.
- Luo käytäntöjä laitteiden käytön hallintaa varten, nollaa salasanoja, luo tilejä uusille oppilaille, poista tilit valmistuneilta ja hyödynnä monet muut toiminnot.
- Hallinnoi sekä koulun omistamia että käyttäjien omia laitteita yhtenä laitekantana.



Edistyneet suojauksen ja järjestelmänvalvojen asetukset

- Ota käyttöön ja hallinnoi yhtä lailla Chrome-sovelluksia ja -laajennuksia kuin Googlen ulkopuolisia sovelluksia, kuten suunnittelu- tai liikesovelluksia.
- Hallitse pääsyä sovelluksiin käyttäjän, käyttötarkoituksen, sijainnin ja ajankohdan mukaan.
- Luo sääntöjä arkaluontoisten tietojen suojaamiseksi etenkin kadonneille tai varastetuille laitteille ja aseta epäilyttävästä toiminnasta kertovia ilmoituksia.

TULOSSA PIAN

Tili- tai laitepohjaiset lisenssit

Voit lisätä Endpoint Education Upgraden milloin tahansa Google Workspace for Education -tilillesi.

Käyttäjöpohjainen lisenssi

Oppilaitoksille, jotka tarvitsevat joustavaa päätepistelaitteiden hallinnointia omille ja koulun omistamille laitteille vuosittain

\$5 USD käyttäjää kohti

Laitepohjainen lisenssi

Yhteiskäytössä oleville, oppilaitoksen omistamille laitteille, joita useat oppilaat käyttävät päivittäin

\$5 USD laitetta kohti



Ilmoittaudu, jos olet kiinnostunut laitepohjaisten lisenssien ennakkojulkaisusta

goo.gle/endpoint-interest

