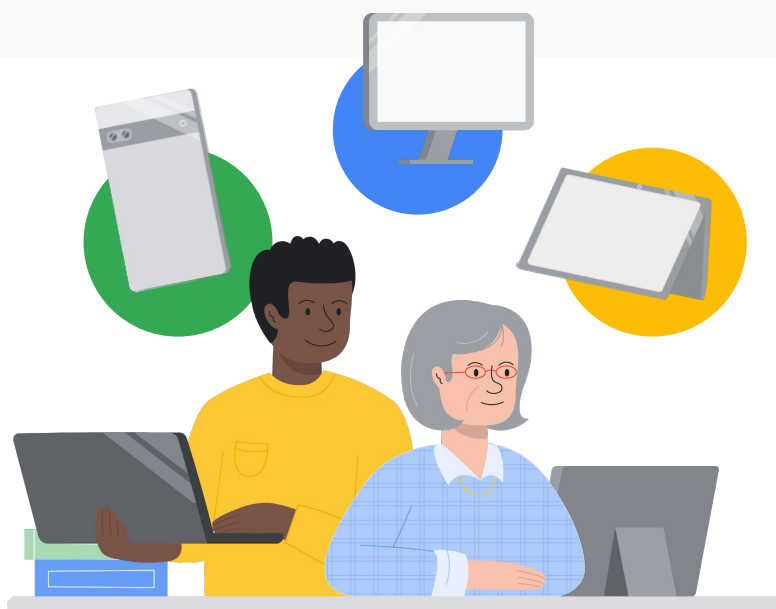


Endpoint Education Upgrade

# Administrer og sikre institusjonens telefoner og nettbrett



Få fleksible funksjoner for administrering av Android- og Apple-mobilenheter med Endpoint Education Upgrade.



## Beskytt elevenes data enda bedre

Innebygd beskyttelse bidrar til å sikre enheter og forhindre angrep med løsepengevirus på Google Workspace for Education-kontoer.



## Få mer omfattende kontroller

Med innstillinger, regler og proaktive kontroller kan administratorer administrere brukere, apper og enheter i domene sine.



## Skap flere læringsmuligheter

Enheter, samarbeid og verktøy for innholdsskaping forbereder elevene på høyere utdanning og yrkeslivet.

Få mer omfattende kontroller samlet i Google Administrasjonskonsoll for å beskytte sensitive data mot stadig flere cybertrusler.

# Nr. 1

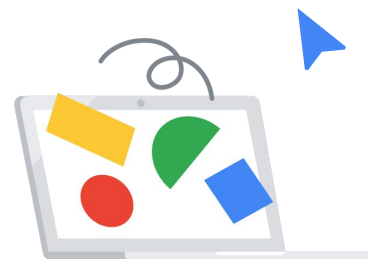
Grunnskoler og videregående skoler og dataene deres er et yndet mål for cyberangrep.\*

\* Det amerikanske utdanningsdepartementet, «Cybersecurity Best Practices for Schools and Districts», oktober 2022.



[Finn ut mer om Endpoint Education Upgrade](#)

Få alt du trenger – og ingenting du ikke trenger – med avanserte kontroller for konto- og enhetsadministrering samlet på ett sted.



## Administrer og implementer flere typer enheter

- Konfigurer og hold oversikt over Android- og iOS-nettbrettene og -mobilenhetene i enhetsflåten
- Angi regler for å kontrollere enhets tilgang, tilbakestille passord, konfigurere kontoer for nye elever eller slette kontoer når elevene fullfører skolegangen, med mer
- Administrer personlige enheter og skolens enheter som én enhetsflåte



## Få avanserte sikkerhets- og administrator kontroller

- Administrer og implementer Chrome-apper og -utvidelser samt tredjepartsapper som design- eller bevegelsesprogrammer
- Kontroller tilgangen til apper basert på hvem, hva, hvor og når
- Angi regler for å beskytte sensitive data, spesielt hvis enheter mistes eller blir stjålet, og varsler for mistenkelig aktivitet

KOMMER  
SNART

## Velg mellom kontobasert og enhetsbasert lisens

Legg til Endpoint Education Upgrade i Google Workspace for Education-kontoen din når som helst.

### Brukerbasert lisens

For institusjoner som trenger fleksibel administrering av endepunkter på personlige enheter og skolens enheter årlig

\$5 USD per bruker

### Enhetsbasert lisens

For delte enheter som institusjonen eier, og som elevene logger på daglig

\$5 USD per enhet



Meld interesse for tidlig tilgang til den enhetsbaserte lisensen

[goo.gle/endpoint-interest](https://goo.gle/endpoint-interest)

