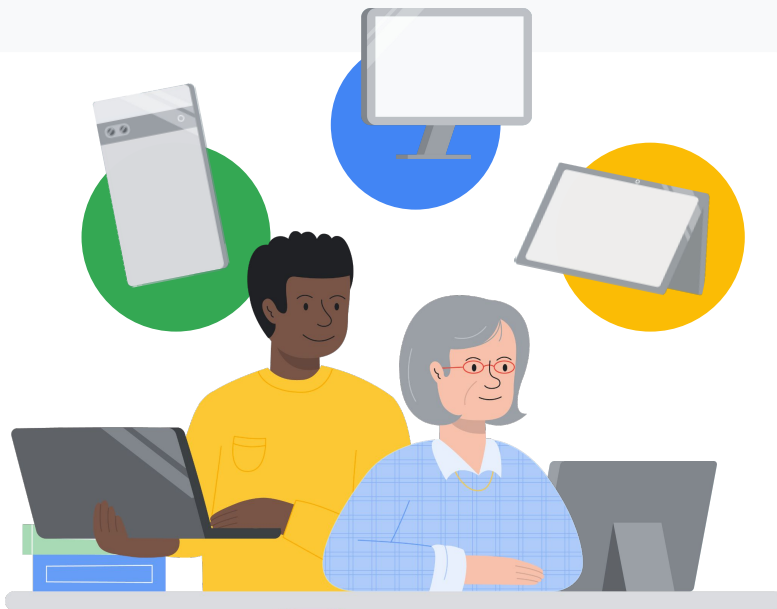


Endpoint Education Upgrade

จัดการและดูแลความปลอดภัยให้โทรศัพท์และแท็บเล็ตของสถาบัน



รับความสามารถในการจัดการที่ยืดหยุ่นสำหรับอุปกรณ์เคลื่อนที่ Android และ Apple ด้วย Endpoint Education Upgrade



ดูแลข้อมูลของนักเรียนให้ปลอดภัยยิ่งขึ้น

การป้องกันที่มีมาในตัว ช่วยรักษาอุปกรณ์ให้ปลอดภัยและป้องกันการถูกโจมตีโดยแรนซัมแวร์ในบัญชีต่างๆ ของ Google Workspace for Education



ควบคุมได้ในระดับที่ลึกขึ้น

การตั้งค่า กฎ และการควบคุมในเชิงรุกช่วยให้ผู้ดูแลระบบจัดการผู้ใช้ แอป และอุปกรณ์ ได้ทั่วถึงทั้งโดเมน



เพิ่มโอกาสในการเรียนรู้

อุปกรณ์ การทำงานร่วมกัน และเครื่องมือต่างๆ ในการสร้างเนื้อหาช่วยเตรียมความพร้อมให้นักเรียน เมื่อก้าวเข้าสู่มหาวิทยาลัยและ การทำงาน

รับการควบคุมได้ในระดับที่ลึกยิ่งขึ้นจากส่วนกลางในคอนโซลของผู้ดูแลระบบ Google เพื่อรักษาความปลอดภัยให้กับข้อมูลที่ละเอียดอ่อนของโรงเรียนท่ามกลางภัยคุกคามทางไซเบอร์ที่เพิ่มขึ้นทุกวัน

อันดับ 1

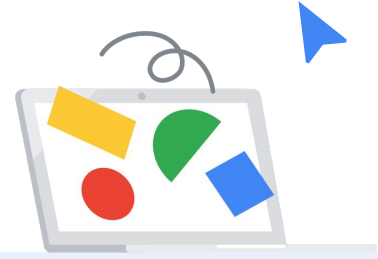
สถาบันการศึกษาระดับอนุบาลถึงมัธยมศึกษาตอนปลาย (K-12) และข้อมูลของสถาบันการศึกษาเหล่านี้เป็นเป้าหมายอันดับต้นๆ ของภัยคุกคามทางไซเบอร์*

*กระทรวงศึกษาธิการสหรัฐอเมริกา, "Cybersecurity Best Practices for Schools and Districts," ตุลาคม 2022



[ดูข้อมูลเพิ่มเติมเกี่ยวกับ Endpoint Education Upgrade](#)

ใช้งานได้ทุกอย่างที่ต้องการ และไม่เสียค่าใช้จ่ายให้สิ่งที่คุณไม่ได้ใช้ รวมการควบคุมการจัดการบัญชีและอุปกรณ์ขั้นสูงทั้งหมดไว้ในที่เดียว



จัดการและติดตั้งใช้งานอุปกรณ์ได้หลายประเภทยิ่งขึ้น

- ตั้งค่าและติดตามกลุ่มแท็บเล็ตและอุปกรณ์มือถือ Android และ iOS ของคุณได้อย่างสะดวกสบาย
- กำหนดนโยบายเพื่อควบคุมการเข้าถึงอุปกรณ์ รีเซ็ตรหัสผ่าน ตั้งค่าบัญชีสำหรับนักเรียนใหม่ หรือลบบัญชีเมื่อนักเรียนจบการศึกษาไปแล้ว และอื่นๆ อีกมากมาย
- จัดการอุปกรณ์ของโรงเรียนและอุปกรณ์ส่วนตัวเป็นกลุ่มอุปกรณ์เดียว



รับการควบคุมด้านความปลอดภัยและการดูแลระบบขั้นสูง

- จัดการและติดตั้งใช้งานแอปและส่วนขยาย Chrome รวมถึงแอปที่ไม่ใช่ของ Google เช่น โปรแกรมออกแบบและสร้างภาพเคลื่อนไหว
- ควบคุมการเข้าถึงแอปตามบุคคล อุปกรณ์ สถานที่ และเวลาที่ใช้งาน
- ตั้งกฎเพื่อปกป้องข้อมูลที่ละเอียดอ่อน โดยเฉพาะอย่างยิ่งในกรณีที่อุปกรณ์สูญหายหรือถูกขโมย นอกจากนี้ยังสามารถกำหนดให้แจ้งเตือนกิจกรรมที่น่าสงสัย

พร้อมใช้งานเร็วๆ นี้

เลือกได้ระหว่างใบอนุญาตที่อิงตามบัญชีหรือใบอนุญาตที่อิงตามอุปกรณ์

เพิ่ม Endpoint Education Upgrade ให้กับบัญชี Google Workspace for Education ได้ทุกเมื่อ

ใบอนุญาตที่อิงตามผู้ใช้

สำหรับสถาบันการศึกษาที่ต้องการความครอบคลุมด้านการจัดการอุปกรณ์ปลายทางที่ยืดหยุ่นในอุปกรณ์ส่วนตัวและอุปกรณ์ของโรงเรียนแบบรายปี

\$5 USD ต่อผู้ใช้

ใบอนุญาตที่อิงตามอุปกรณ์

สำหรับอุปกรณ์ที่ใช้งานร่วมกันของสถาบันการศึกษา ซึ่งมีนักเรียนเข้าสู่ระบบหลายคนทุกวัน

\$5 USD ต่อเครื่อง



แสดงความสนใจทดลองใช้ใบอนุญาตที่อิงตามอุปกรณ์ก่อนเปิดตัว

goo.gle/endpoint-interest

