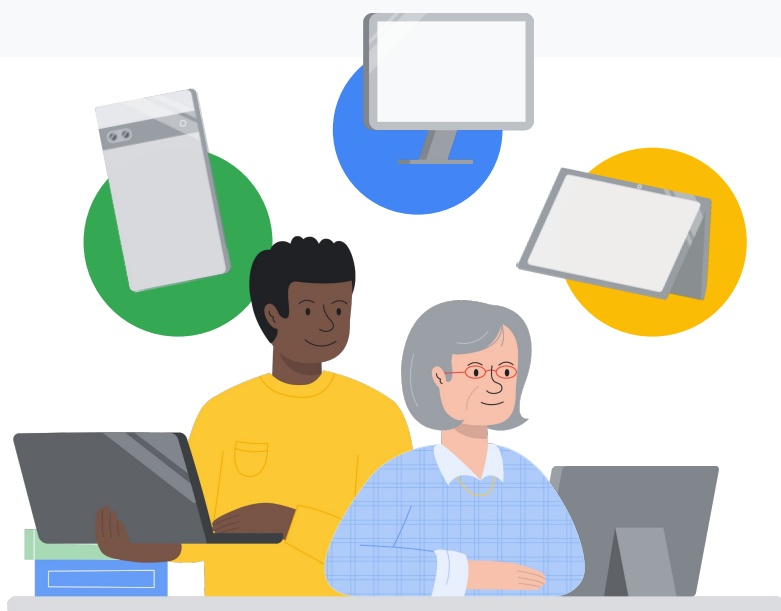


Endpoint Education Upgrade

管理及保護貴機構的手機和平板電腦



有了 Endpoint Education Upgrade, 就能靈活管理 Android 和 Apple 行動裝置。



加強保護學生資料

內建的防護機制可保障裝置安全, 避免勒索軟體攻擊 Google Workspace for Education 帳戶。



進一步控管設定

管理員可運用設定、規則和主動式控管功能, 管理網域內的使用者、應用程式與裝置。



創造學習機會

透過裝置、協作功能和內容創作工具, 幫助學生做好準備, 順利進入大學和職場。

透過 Google 管理控制台進一步集中控管設定, 在網路威脅日漸增加的時代, 保護學校機密資料。

第 1

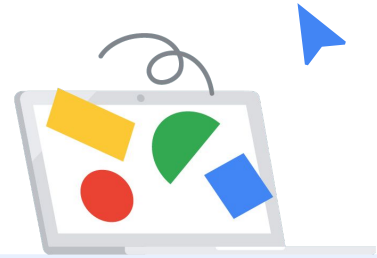
從幼兒園到高中的各級學校及其學生資料是網路攻擊的首要目標*。

*美國教育部, 《Cybersecurity Best Practices for Schools and Districts》, 2022 年 10 月。



[進一步瞭解 Endpoint Education Upgrade](#)

進階帳戶與裝置管理控制項賦予您一切所需，
加強集中管理，功能去蕪存菁



管理及部署更多種裝置

- 輕鬆設定並持續追蹤 Android 和 iOS 平板電腦/行動裝置機群
- 設定政策來控管裝置存取權、重設密碼、為新學生設定帳戶、刪除已畢業學生的帳戶，以及執行其他動作
- 以單一機群形式集中管理學校專有裝置和個人裝置



使用進階安全防護功能和管理員控制項

- 管理與部署 Chrome 應用程式和擴充功能，以及非 Google 的應用程式，例如：設計或動態繪圖程式
- 根據使用者、裝置、位置和時間來控管應用程式權限
- 設定規則來保護機密資料，在裝置遺失、遭竊及收到可疑活動快訊時嚴加戒備

即將推出

選擇帳戶型授權或裝置型授權

您隨時都能為 Google Workspace for Education 帳戶添購 Endpoint Education Upgrade。

使用者授權

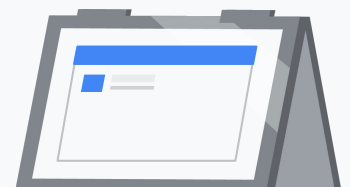
機構如需每年對個人和學校的專有裝置，全面且靈活地進行端點管理，便適合採用這類授權

每位使用者 \$5 USD

裝置型授權

機構如會將專有裝置提供給多位學生共用，且每天都有人會在裝置上登入帳戶，便適合採用這類授權

每部裝置 \$5 USD



如想搶先體驗裝置型授權，
請填寫意願調查

goo.gle/endpoint-interest

