

Que propose Google pour préserver la confidentialité et la sécurité des données de votre enfant ?

Il est essentiel que les élèves et les enseignants puissent apprendre en ligne de manière sécurisée. Nous veillons à ce que tous nos outils **protègent les informations personnelles tout en permettant aux établissements scolaires de garder le contrôle de leurs données.**

Renforcer la sécurité des communautés scolaires avec Google for Education



La sécurité par défaut

Des [fonctionnalités](#) de sécurité sont au cœur même de Google for Education. Des tests rigoureux et une surveillance 24h/24, 7j/7 contribuent à préserver la sécurité des données de votre enfant. Les mesures de protection optimisées par l'IA détectent et bloquent automatiquement les menaces. Les outils d'IA générative sont conçus pour être sécurisés, et leur accès est contrôlé par les administrateurs.



Une conception axée sur la confidentialité

Google gère vos données de manière responsable et rigoureuse. Nous ne dressons pas de profils des élèves. En outre, les services principaux de Workspace ne diffusent pas d'annonces. À mesure que nous faisons progresser l'IA générative, nous gérons vos données de manière responsable et rigoureuse. Les données Google Workspace for Education ne sont jamais partagées ni utilisées pour améliorer ou entraîner les modèles d'IA.



Les établissements scolaires gardent le contrôle

Les administrateurs gardent le contrôle grâce à des outils tout-en-un qui limitent l'accès des élèves aux fonctionnalités et les protègent contre les brèches de sécurité. Nous tâchons d'être transparents sur le fonctionnement de nos produits. Nous fournissons par ailleurs des paramètres de confidentialité et de sécurité faciles à appliquer, qui permettent de décider quand et où l'accès aux données est possible.



Contenus et informations fiables

Google encourage le développement de la responsabilité numérique et l'amélioration de la sécurité sur Internet en proposant des formations et des ressources sans frais. L'IA devenant de plus en plus performante, Google continue d'investir dans des mesures de protection renforcées pour que ses produits d'IA offrent un contenu digne de confiance. Nous collaborons avec des spécialistes du développement et de la sécurité des enfants pour élaborer des règles encadrant la sécurité des contenus adaptés à leur âge, y compris pour les modèles sur lesquels repose Gemini.

Voici quelques points importants à retenir concernant la protection de la confidentialité et de la sécurité de votre enfant sur Google :

Comptes Google scolaires

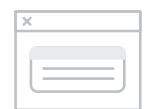
(créés par des établissements scolaires pour les élèves)

- Les comptes sont régis par l'[Avis de confidentialité](#) et les [Conditions d'utilisation](#) de Workspace for Education, ce qui signifie qu'il n'y a pas de publicité dans les services principaux de Google Workspace for Education, tels que Gmail, Docs, Slides et Classroom.
- Les administrateurs des établissements scolaires peuvent activer et désactiver individuellement les services qui ne font pas partie de Workspace, comme la recherche, Maps, Gemini et Play.
- Gemini, l'assistant IA de Google, sera désactivé par défaut pour les élèves adolescents jusqu'à ce que les administrateurs des établissements scolaires décident de l'activer. Les utilisateurs bénéficient de protections supplémentaires des données dans Gemini lorsqu'ils sont connectés à leur compte scolaire, ce qui signifie que les données de leurs chats ne sont pas utilisées pour entraîner les modèles d'IA.
- Les fonctionnalités d'IA générative de ChromeOS sont dotées de commandes de la console d'administration de Google et sont automatiquement désactivées pour les utilisateurs de moins de 18 ans.

Comptes Google personnels

(créés par les utilisateurs et/ou parents)

- Ces comptes sont régis par les [Règles de confidentialité](#) et les [Conditions d'utilisation](#) destinées aux particuliers de Google, qui prévoient la présence de publicité dans les services de Google Workspace, et la possibilité pour les utilisateurs d'en activer la personnalisation.
- Les parents et les responsables légaux peuvent surveiller le compte personnel de leur enfant à l'aide de [Family Link](#) pour fixer des limites de temps d'utilisation, gérer les paramètres de confidentialité, et bien plus encore.



Où trouver plus d'informations et accéder à des ressources supplémentaires ?

[Uplevel your learning with gen AI](#)

[5 must-knows about gen AI](#)

[Building responsible AI](#)

[Google AI for Education](#)

[Teach AI guidance toolkit](#)

[Google gen AI data protections](#)

L'approche de Google concernant l'IA dans l'enseignement

Selon nous, il ne fait aucun doute que l'IA va aider les communautés scolaires à libérer tout leur potentiel d'une façon qui dépasse encore notre imagination. **À mesure que l'IA évoluera, nous nous engageons à l'intégrer à l'enseignement de manière responsable.** Cela signifie que nous créons des expériences d'IA générative fondées sur la recherche pédagogique, et que nous évaluons soigneusement le moment et la manière d'apporter le meilleur de la technologie d'IA de Google à l'enseignement. Nous nous assurons également que nos outils optimisés par l'IA pour le secteur de l'enseignement respectent les mêmes normes rigoureuses que nous appliquons à tous les autres outils Google Workspace for Education.



Développer l'IA de manière responsable

Guidée par les principes des sciences de l'apprentissage et des concepts pédagogiques, notre technologie d'IA vise à assister les enseignants, les inspirer et améliorer leur productivité, sans jamais les remplacer.



Consulter les enseignants

Nous prenons en compte l'avis d'enseignants et d'experts de l'apprentissage pour concevoir nos outils d'IA générative destinés à l'enseignement. Par exemple, le parcours IA de notre programme pilote permet aux enseignants de tester de nouvelles fonctionnalités optimisées par l'IA et de nous faire part de leurs commentaires.

Quelle aide l'IA dans Google for Education apporte-t-elle aux élèves et aux enseignants ?

L'IA s'exécute en arrière-plan et apporte une aide personnalisée aux élèves. Elle vient compléter le rôle de l'enseignant afin de transformer la façon d'apprendre et la manière d'enseigner.

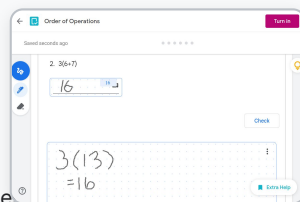
Élèves

Imaginez un environnement d'apprentissage unique, parfaitement adapté aux besoins de votre enfant, qui rendrait les **cours plus captivants, interactifs et accessibles** pour lui.

Apprentissage plus personnalisé

Avec les [exercices guidés](#) de Google Classroom, un outil optimisé par l'IA, les élèves peuvent :

- apprendre à leur rythme ;
- recevoir des commentaires et de l'aide quand ils se trouvent en difficulté.

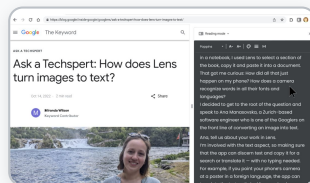


Accessibilité renforcée

Les fonctionnalités optimisées par l'IA favorisent

l'[apprentissage inclusif](#) en aidant les élèves dans ces domaines :

- Affichage et vision
- Motricité et dextérité
- Fonctions cognitives et commentaires audio
- Audio et sous-titres



Enseignants

Alors que les élèves comblent les lacunes importantes accumulées depuis 2020, les outils optimisés par l'IA générative comme Gemini et les appareils Chromebook Plus **aident les enseignants à optimiser leur productivité, à personnaliser les apprentissages et à comprendre dans quels domaines les élèves ont besoin d'aide** afin d'intervenir plus rapidement.



Personnaliser l'apprentissage

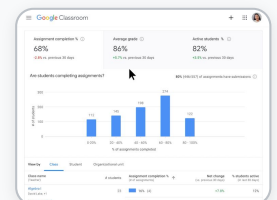
Les exercices guidés, Gemini et d'autres outils Google for Education optimisés par l'IA permettent aux enseignants :

- d'obtenir plus rapidement des informations sur le niveau de compréhension des élèves ;
- d'apporter un soutien plus personnalisé à chaque élève ;
- de créer des expériences d'apprentissage adaptées aux besoins et aux centres d'intérêt des élèves.

Créer des cours pour tous les types d'apprenants

Les fonctionnalités alimentées par l'IA intégrées aux appareils Chromebook Plus aident les enseignants à :

- enregistrer, modifier et partager des leçons vidéo ;
- créer du contenu audio grâce à l'enregistreur vocal intégré ;
- créer des GIF attrayants pour des démonstrations ou des explications plus mémorables.



Découvrez-en plus dans le [guide de l'IA de Google pour le secteur de l'enseignement](#)



L'approche de Google concernant l'IA à la maison

En dehors de l'école, les parents et les représentants légaux sont responsables du temps d'utilisation et de l'accès aux technologies de leurs enfants, et désormais cela s'applique aussi à l'IA générative. Découvrez quelques points que nous prenons en compte lorsque nous concevons nos produits, afin qu'ils contribuent à protéger, respecter et autonomiser les enfants et les familles à la maison.



PROTÉGER

Nous collaborons avec des spécialistes du développement et de la sécurité des enfants pour élaborer des règles de sécurité concernant les contenus adaptés à leur âge. Cela vaut aussi pour les modèles sur lesquels repose Gemini. Nous proposons également des outils de validation des informations et fournissons de la documentation sur l'utilisation des données, à des fins de transparence.



RESPECTER

Nous proposons des [supports éducatifs](#) adaptés aux adolescents, afin de leur enseigner les concepts de base de l'IA. Ces ressources pédagogiques sont basées sur la recherche et créées en partenariat avec des spécialistes.



AUTONOMISER

Nous offrons aux adolescents une expérience unique de découverte de Gemini, qui leur enseigne les capacités et les limites de l'IA. Par ailleurs, Gemini propose des requêtes spécialement pour les adolescents afin d'aider les utilisateurs de moins de 18 ans à soumettre leurs premières requêtes adaptées à leur âge.

Préparer les adolescents à un avenir dominé par l'IA, en toute sécurité

N° 1 Souvenez-vous que l'IA est une technologie, pas un être humain

L'IA est un modèle de machine learning. Elle est incapable de penser seule ou de ressentir des émotions. Elle excelle seulement dans l'apprentissage de modèles. C'est ce qu'on appelle l'entraînement. L'IA n'étant pas un être humain, elle ne peut pas et ne doit pas prendre de décisions à votre place, ni remplacer les personnes qui comptent pour vous.

N° 2 L'IA doit stimuler votre talent, pas le remplacer

L'IA peut vous aider à enclencher le processus créatif, mais elle n'est pas là pour créer à votre place. C'est votre rôle, en tant que créateur. Par exemple, vous pouvez utiliser l'IA pour envisager trois introductions différentes pour une série de vidéos que vous enregistrez, avant de rédiger vous-même le script complet.

N° 3 Prenez en compte ses réponses avec précaution

L'IA générative est encore en cours de développement. Elle peut donc commettre des erreurs et même inventer des choses. C'est ce qu'on appelle des hallucinations. Vérifiez toujours les informations qui vous sont présentées comme des faits. En cas de doute, utilisez la recherche Google.

N° 4 Si quelque chose vous semble étrange, recherchez plus d'informations

Comme avec toutes les technologies utiles, des individus peuvent essayer d'en profiter pour tromper ou escroquer des personnes. Par exemple, elles peuvent générer des informations incorrectes ou de faux contenus multimédias, tels que des photos et des vidéos qui semblent réelles. Examinez les sources du contenu et réfléchissez à l'intention de la personne qui l'a publié. Si quelque chose semble inhabituel, soyez prudent.

N° 5 Soyez attentif aux informations privées

Évitez de saisir des informations permettant de vous identifier personnellement, comme votre numéro de sécurité sociale, dans les outils d'IA générative. Bien que Gemini dispose de mesures de protection avancées pour les élèves connectés avec leur compte scolaire, de nombreux autres outils peuvent utiliser des données provenant de vos saisies. En cas de doute, demandez-vous si vous rendriez publique cette information.



Où trouver des informations sur l'IA pour les enfants à la maison ?

[Formation : AI in daily life](#)

[Cours : Digital Citizenship](#)

[Guardian's Guide to Privacy and Security](#)

[Google Families](#)

[Be Internet Awesome](#)

[Gemini Help Center](#)