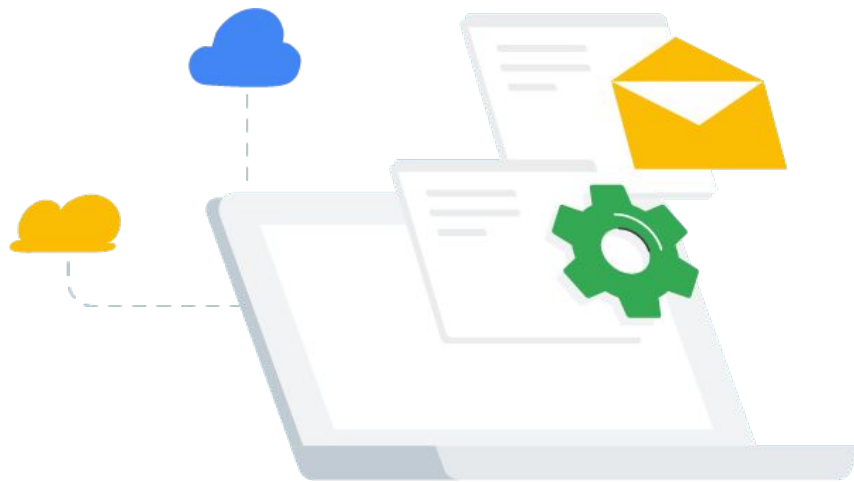


Google Deployment Service

実施概要書

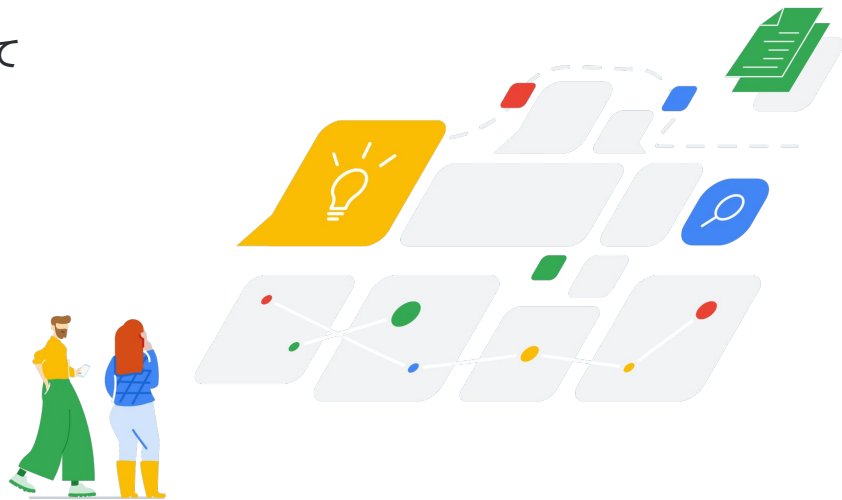


本サービスについて

Google は 1 日でも早く「令和時代の学校のスタンダード」である
1 人 1 台環境の実現をご支援すべく、



Chromebook における Google Workspace for Education の環境 (テナント) 構築を
無償で支援する「Google Deployment Service」をご用意しました。

各自治体様のご希望に応じて、パートナー企業と連携して
提供させていただくサービスです。



実施概要

実施の流れ

項目	実施概要
①お申込み	5 ページを参照の上、お申込みいただきます。
② Google Workspace for Education 利用登録	登録するドメインを取得後、Google Workspace for Education への申請における不明点に対して、質問等をメールにてお受けいたします。
 Google Workspace for Education 登録完了 ※Google Workspace for Education の登録が完了されている方はここからスタートします。	
③サービス説明・設定内容確認	Google Workspace for Education の仕組みを説明いたします。 ”推奨設定内容の範囲”内で、設定内容を決定いたします。
 設定作業	
④設定内容確認・運用方法確認	設定した内容を再確認いたします。 導入後のアカウント作成等の運用方法を説明いたします。
 操作確認 or 運用開始	
⑤確認	約 2 週間後、実際の活用に対する質疑に回答いたします。 ※実施日は別途調整となります。

実施内容

③設定内容確認

推奨設定内容で、設定内容を決定いたします。
設定項目の範囲は以下となります。

OUの設定	推奨パターンから選択いただきます。
コアサービスの設定	推奨設定の内容を確認していただきます。
ユーザーとブラウザの設定	
デバイスの設定	
ネットワークの設定	接続予定の Wi-Fi 情報を確認いたします。
管理者権限の設定	推奨の役割を確認していただきます。
エンロールアカウントの作成	必要に応じてエンロールアカウントを作成いたします。
アカウント命名方法の確認	推奨パターンから選択いただきます。

④運用方法確認

導入後のアカウント作成方法等の運用方法を説明いたします。
※一部、ハンズオンでの対応もございますので、端末をご用意ください。

ユーザー作成方法の確認	ユーザーの作成をご支援いたします。 事前に命名方法に合わせた CSV の作成をご用意ください。
アプリや拡張機能の追加方法の確認	Web Store からのアプリや拡張機能の追加方法を確認いたします。
端末管理の方法 (紛失や故障時)	紛失や故障時の端末の設定方法を説明いたします。
アカウントの運用方法 (卒業、進級、転出)	年次更新関連のアカウント設定変更の方法を確認いたします。
グループの作成	グループの作成方法と利用例を説明いたします。
プリンターの追加	プリンターの設定画面を確認します。

※本サービスは、利用を開始する上で最低限必要な設定項目に対して、推奨設定をご提供するものです。
実施内容や対象範囲のカスタマイズは受け付けておりません。

申込み方法

＜申込フォーム登録 ～ 受付までの流れ＞

1

事務局に問合せ Tel: 0120-195-496 Mail: gdsjp@google.com

2

申込フォームを事務局からメールにて送付

3

申込みフォーム入力・送信後、申込完了

4

事務局で内容を確認後、担当者へ事務局からご連絡

5

Google Workspace for Education 利用申込手順のご説明

Google Deployment Service

よくある質問・お問い合わせ先

よくあるご質問

Q1: Google Deployment Service の対象はどこですか？

A1: Google Deployment Service は、1 人 1 台 PC の整備を予定され、Chromebook を 1/3 以上導入する自治体様・学校法人様が対象になります。

Q2: Google Deployment Service を申込むにあたり、事前に準備する必要はありますか

A2: Google Workspace for Education で利用するドメインを選定してください(サブドメインでも申請が可能です)。

利用申請に際し、ドメイン情報(TXTレコード等)の入力が必要になるため、あらかじめドメイン管理者にご相談ください。

また、サービスを提供する上で打合せが発生いたします。オンラインでの実施になるため、 Chrome ブラウザが利用可能な環境をご用意ください。

Q3: Google Deployment Service で設定してもらえる範囲はどこまでですか？

A3: クラウド上の Google Workspace for Education の初期設定のみになります。端末のエンロールやサードパーティーのアプリ設定等は対象外です。

Q4: 対面での打合せ等がありますか？

A4: 設定内容の説明等で 2 日程度の打合せがございます。オンラインでの実施を前提としておりますので、 Google Meet へアクセスできるアカウント(Gmail アカウント等)をご用意ください。

Q5: 設定完了までどれくらいですか？

A5: サービス説明から完了まで、5 営業日以上を想定しております。

利用開始までに一定の期間が必要となります。ご了承ください。

Q6: 各学校ごとの対応は実施可能ですか？

A6: クラウド上の Google Workspace for Education はドメイン単位での設計になります。

本サービスの利用については所属自治体様または学校法人様へご確認ください。

Google Deployment Service お問い合わせ

Google Deployment Service 事務局

電話番号: **0120-195-496** (平日 9:00~18:00)

アドレス: **gdsjp@google.com**

【受付時間】9:00~18:00 月曜日~金曜日
(祝祭日、年末年始除く)

