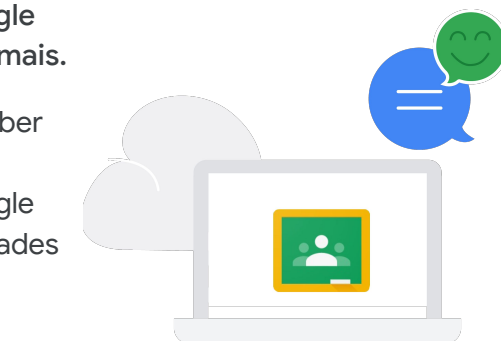


Guia do Google Sala de Aula para os responsáveis

O Google Sala de Aula é uma ferramenta do Google Workspace for Education, um conjunto de produtos que inclui o Gmail, o Google Agenda, o Drive, o app Documentos e Apresentações e muito mais.

Com o Google Sala de Aula, os professores podem enviar e receber atividades, dar notas e feedback personalizados e conferir os trabalhos dos alunos em um único lugar. As escolas usam o Google Sala de Aula para impulsionar a colaboração, simplificar as atividades e promover a comunicação, o que aumenta a produtividade e o impacto do aprendizado.



Mantendo os responsáveis informados

As famílias e os responsáveis podem ativar a opção de receber um resumo por e-mail dos trabalhos da criança no Google Sala de Aula, que inclui informações sobre as próximas atividades, trabalhos faltando, projetos e atividades da turma.

Se você não recebe esses e-mails, mas gostaria, entre em contato com a escola para saber mais sobre os [resumos](#) para as famílias e responsáveis.

Como os professores usam o Google Sala de Aula



Atribuir atividades

Os professores podem criar atividades com todos os documentos que os estudantes precisam. Os alunos recebem uma notificação por e-mail quando há uma nova atividade, que pode ser entregue no Google Sala de Aula. Assim que o dever de casa é corrigido, o estudante recebe uma notificação para acessar o feedback.



Criar avisos

Os professores podem enviar comunicados para a turma, que os estudantes recebem por e-mail. Eles também veem esses avisos quando fazem login no Google Sala de Aula em um navegador da Web ou no app (disponível para iOS e Android).



Compartilhar todos os materiais relevantes para a turma

No Google Sala de Aula, os professores podem compartilhar recursos de aprendizado, materiais de leitura, vídeos, links e documentos informativos. Dessa forma, os estudantes podem consultar os materiais a qualquer momento ou colaborar com os colegas.



Colaborar de forma individual ou com toda a turma

Os estudantes podem enviar mensagens para os professores com perguntas ou comentários sobre as atividades e avisos. Os alunos também podem trabalhar juntos nas atividades em grupo colaborando simultaneamente em projetos compartilhados no app Documentos, Planilhas e Apresentações.



Usar outros apps e conteúdo

Os estudantes têm acesso a milhares de [apps educativos](#) que incentivam a criatividade e criam inúmeras oportunidades de aprendizado.

Como os dados das crianças são protegidos?

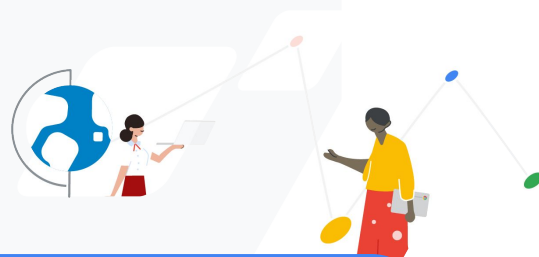
O Google tem o compromisso de criar produtos que ajudam a proteger a privacidade dos estudantes e professores, além de oferecer segurança avançada para as escolas. Quando uma criança usa o Google Sala de Aula ou o Google Workspace for Education, ela não vê anúncios, não nos apropriamos de seus dados, e fazemos tudo em conformidade com as leis como a FERPA¹ e a COPPA².

Para saber mais sobre o compromisso do Google for Education com a segurança e a privacidade, confira a [Central de segurança](#), este [Aviso de privacidade](#) e um artigo com algumas diferenças entre os [serviços principais e adicionais](#) do Google Workspace for Education.

Leia nosso [Guia de privacidade e segurança para os responsáveis](#).

Perguntas sobre o Google Sala de Aula para fazer à criança

- Você usa o Google Sala de Aula? De que forma?
- Você está fazendo algum projeto legal para sua escola usando o Google Sala de Aula?
- Você fez algum trabalho em grupo recentemente? Quais ferramentas interessantes você está usando para trabalhar em grupo?
- Comece a falar sobre segurança na Internet e cidadania digital usando o conteúdo do site [Seja Incrível Na Internet](#).



Para mais informações sobre o Google Sala de Aula, acesse os [treinamentos da Central de professores](#), consulte a nossa [Central de Ajuda](#), assista a um [tutorial](#) ou acesse nosso [site](#).

¹ Lei dos Direitos Educacionais e da Privacidade da Família (FERPA, na sigla em inglês)

² Lei de Proteção da Privacidade On-line das Crianças (COPPA, na sigla em inglês) de 1998