

# अपने स्कूल, स्टाफ़, और छात्र-छात्राओं की ज़रूरतों के हिसाब से Chromebook चुनना



## इस दस्तावे

ज में चार तरीके बताए गए हैं. इनकी मदद से, आप ज़रूरतों के हिसाब से Chromebook चुन सकते हैं:

1

सबसे पहले यह तय करें कि आपको Chromebook किस काम के लिए चाहिए. साथ ही, यह भी तय करें कि आप इस डिवाइस का इस्तेमाल किस तरह से करेंगे.

2

पता करें कि आपके काम के लिए, डिवाइस में कौनसी विशेषताएं होना ज़रूरी है.

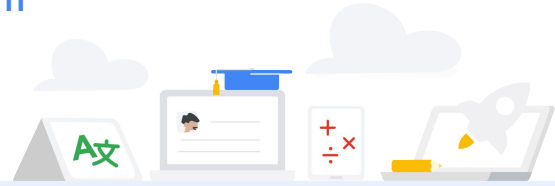
3

इन ज़रूरतों को पूरा करने वाले डिवाइसों के लिए सुझाव दें.

4

नेटवर्क में मौजूद अलग-अलग डिवाइस की तुलना करें. साथ ही, ज़रूरतों के हिसाब से डिवाइस चुनें.

# जरूरतों के हिसाब से Chromebook चुनना



Classroom में बुनियादी इस्तेमाल के लिए



कहीं से भी सीखने के लिए



ज्यादा सुविधाओं के इस्तेमाल के लिए

## छात्र/छात्रा के शेयर किए गए डिवाइस

वेब ब्राउज़िंग  
ईमेल पता

Google Workspace या ब्राउज़र पर आधारित क्लासवर्क  
असाइनमेंट और टेस्टिंग

सुझाए गए सॉफ्टवेयर/ऐप्लिकेशन  
Google Workspace [for Education](#)

सिस्टम से जुड़ी जरूरी शर्तें  
रैम: 4 जीबी

## Classroom और डिस्टेंस लर्निंग डिवाइस

ये, 15 से ज्यादा लोगों वाली वीडियो कॉन्फ्रेंसिंग के साथ-साथ कई ब्राउज़र टैब और Google Workspace के साथ काम करते हैं

सुझाए गए सॉफ्टवेयर/ऐप्लिकेशन  
Google Workspace [for Education](#)  
Google [Meet/Classroom](#)  
[Zoom](#)

सिस्टम से जुड़ी जरूरी शर्तें  
रैम: 4 जीबी

सीपीयू:

- Intel: N4020 /4100 /4120 /4500 /5000 /5100/6000
- AMD: Athlon Silver 3050C/Athlon Gold 3150C
- MTK: 8183, 8192
- QC: 7c

## शिक्षक, स्टाफ़, उच्च शिक्षा, हाई स्कूल के लिए डिवाइस

ये डिवाइस, वर्चुअल प्लैटफ़ॉर्म पर कॉन्टेंट बनाने, कॉन्टेंट में बदलाव करने, कोडिंग करने, ऐप्लिकेशन इस्तेमाल करने जैसे ज्यादा कामों के लिए सुझाए गए हैं एक बार में कई काम किए जा सकते हैं। जैसे, 15 से ज्यादा लोगों के साथ वीडियो कॉल, एक साथ कई ब्राउज़र टैब खोलना, Google Workspace, बाहरी मॉनिटर/डिसप्ले का इस्तेमाल करना वगैरह

सुझाए गए सॉफ्टवेयर/ऐप्लिकेशन

**VC/Comms:** Google [Meet/Classroom](#), [Zoom](#), Cisco Webex, RingCentral, Slack **वगैरह**  
**वीडीआई:** Citrix, VMware, Parallels  
कोडिंग: Linux

**प्रिंट:** Papercut, Canon, HP Print, PrinterLogic, Ricoh

**उत्पादकता:** Google Workspace [for Education](#)

सिस्टम से जुड़ी जरूरी शर्तें

रैम: 8 जीबी

सीपीयू:

- Intel: Fan - i3, i5, i7, Fanless - i5\*, i7
- AMD: Ryzen 3, 5, 7

\*वीडीआई जैसी सुविधाओं का इस्तेमाल Fanless i3 डिवाइसों में किया जा सकता है

## जरूरतों के हिसाब से डिवाइस चुनना

इन पेजों पर, आप कई कंपनियों के डिवाइसों की सूची देख सकते हैं। ऊपर दी गई इन टेबल की मदद से, यह पता लगाया जा सकता है कि ग्राहक के डिवाइस में कौनसी विशेषताएं होनी चाहिए। ग्राहक की जरूरतों को देखते हुए उसके लिए सही डिवाइस चुनें, जिसमें सभी जरूरी विशेषताएं हों।

कुछ कॉन्फ़िगरेशन चुनिंदा बाजारों में ही उपलब्ध हो सकते हैं। खास डिवाइसों और कॉन्फ़िगरेशन की उपलब्धता के बारे में जानने के लिए, अपने OEM प्रतिनिधि से संपर्क करें। हम साल में दो बार अन्य डिवाइसों से जुड़ी जानकारी अपडेट करेंगे।

दाईं ओर के सेगमेंट में मार्क किए गए डिवाइसों में, बाईं ओर के सेगमेंट में मार्क किए गए डिवाइसों की विशेषताएं शामिल हो सकती हैं। हालांकि, बाईं ओर के सेगमेंट में मौजूद डिवाइसों में, दाईं ओर के सेगमेंट में मौजूद डिवाइसों की सुविधा नहीं मिलेगी। उदाहरण के लिए - ऐसे डिवाइस जिन्हें 'ज्यादा सुविधाओं के इस्तेमाल के लिए' के तौर पर मार्क किया गया है वे बाईं ओर दिए गए सभी काम कर सकते हैं। जैसे, वर्चुअलाइजेशन और कोडिंग के साथ-साथ ऐसे वीडियो कॉल जिनमें काफ़ी ज्यादा लोग शामिल हो सकते हैं। हालांकि, ऐसे डिवाइस जिन्हें 'Classroom में बुनियादी इस्तेमाल के लिए' के तौर पर मार्क किया गया है उनमें वीडियो कॉल के दौरान 15 से ज्यादा लोगों को शामिल नहीं किया जा सकता।



### एयूई: अपने-आप अपडेट की समयसीमा खत्म होना

आप अपने डिवाइसों के अपने-आप अपडेट की समयसीमा खत्म होने की जानकारी [यहां](#) देख सकते हैं। इन पेजों पर दिए गए डिवाइसों का एयूई 2026 या उसके बाद का है



### पहले से तैयार डिवाइस

पहले से तैयार डिवाइस की अपडेट की गई नई सूची का रेफ़रंस [यहां](#) देखें



### डिवाइस, जिनमें [Parallels](#) का इस्तेमाल किया जा सकता है

Parallels के लिए सुझाई गई हार्डवेयर विशेषताएं [यहां](#) उपलब्ध हैं। जिन डिवाइसों में Parallels का इस्तेमाल किया जा सकता है उनका रेफ़रंस [यहां](#) उपलब्ध है



### कनेक्टेड डिवाइस

LTE/5G SKU वाले डिवाइसों को आइकॉन से मार्क किया गया है



### काम करने वाले सहायक डिवाइस (जैसे, कीबोर्ड, माउस, मॉनीटर, वेबकैम वगैरह)

[Works with Chromebook](#), सहायक डिवाइस सर्टिफिकेशन प्रोग्राम है। यह पक्का करता है कि ये सहायक डिवाइस, Chromebook के सभी डिवाइसों के साथ काम करते हैं। [यहां](#) सर्टिफाइड सहायक डिवाइसों की सूची दी गई है जिसमें हेडसेट, वेबकैम, माउस, बाहरी मेमोरी, केबल और अडैप्टर, वॉल चार्जर वगैरह की कई कैटगरी शामिल हैं।





Classroom में बुनियादी इस्तेमाल के लिए



कहीं से भी सीखने के लिए



ज़्यादा सुविधाओं के इस्तेमाल के लिए

CB 311 (C733) [N4000, 4 जीबी]

CB 311 (C721) [A4, 4 जीबी]

CB Spin 311 (R721)  
[A4, 4 जीबी]

CB 314 (C933)  
[N4000, 4 जीबी]

CB 512 (C851) [N4000, 4/8  
जीबी]

CB Spin 511 (R752) [N4000,  
4/8 जीबी]

CB 315 [A4/A6, 4 जीबी]

CB 712 (C871) [CM5205/  
PMD6405U, 4 जीबी] **WiFi6**

CB 311 (C733)  
[N4020/4100/4120, 4 जीबी]

CB 311 (C722) [MT8183, 4  
जीबी]

CB 314  
(C933)[N4020/4120/PQCN50  
30, 4/8 जीबी]

CB 511 (C741)  
[SC7180, 4 जीबी]

CB Spin 511 (R752)  
[N4020/4120, 4/8 जीबी]

CB Spin 511 (R753)  
[N4500/5100, 4/8 जीबी] **WiFi6**

CB 512 (C851)  
[N4020/4120/PQCN5030, 4/8  
जीबी]

CB Spin 512 (R851, R852)  
[N4020/4120/PQCN5030, 4/8  
जीबी]

CB Spin 512 (R853)  
[N4500/5100/PQCN6000,  
4/8 जीबी] **WiFi6**

CB Spin 513 (R841)  
[SC7180, 4/8 जीबी]

CB 712 (C871) [i3, 8 जीबी] **WiFi6**

CB Spin 713 (CP713) [i3/i5/i7,  
8/16 जीबी] **WiFi6**

CB Spin 514 (CP514) [R3/5/7,  
8/16 जीबी]

Chromebox CX14 [i3/i5/i7,  
8/16 जीबी] **WiFi6**

कुछ कॉन्फिगरेशन सिर्फ चुनिंदा बाजारों में ही उपलब्ध हो सकते हैं। खास डिवाइसों और कॉन्फिगरेशन की उपलब्धता के बारे में जानने के लिए, अपने OEM प्रतिनिधि से संपर्क करें। हम अन्य डिवाइसों के लॉन्च होते ही उनसे जुड़ी जानकारी अपडेट करेंगे। दाईं ओर के टियर में मार्क किए गए डिवाइसों में, बाईं ओर के टियर में मार्क किए गए डिवाइसों की विशेषताएं शामिल हो सकती हैं। हालांकि, बाईं ओर के टियर में मौजूद डिवाइसों में, दाईं ओर के टियर में मौजूद डिवाइसों की सुविधा नहीं मिलेगी।

इससे पता चलता है कि किन डिवाइसों में LTE/5G की सुविधा वाला SKU है

**WiFi6** इससे पता चलता है कि किन डिवाइसों में WiFi6 की सुविधा वाला SKU है



Classroom में बुनियादी इस्तेमाल के लिए

कोई नहीं



कहीं से भी सीखने के लिए

C204 [N4020, 4 जीबी]  
Flip C214 [N4020, 4 जीबी]  
Flip CM5500 [R3/5, 4 जीबी] WiFi6  
टैबलेट CZ1000 (Katsu) [MTK8183, 4 जीबी]  
टैबलेट CM3000 (Katsu) [MTK8183, 4 जीबी]  
C433 [Fanless i3, 4 जीबी]  
C434 [Fanless i3, 4 जीबी]  
C424 [N4200, 4 जीबी]  
C425 [N4200/Fanless i3, 4/8 जीबी]



ज़्यादा सुविधाओं के इस्तेमाल के लिए

C433 [Fanless i5, 8 जीबी]  
C434 [Fanless i5, 8 जीबी]  
C436FA [i3/i5/i7, 8 जीबी] WiFi6  
CX9 [i3/i5/i7, 8/16 जीबी] WiFi6  
Flip CX5 [i5/i7, 8/16 जीबी] WiFi6  
Chromebox 4 [i3/i5/i7, 8/16 जीबी] WiFi6

कुछ कॉन्फ़िगरेशन चुनिंदा बाज़ारों में ही उपलब्ध हो सकते हैं. खास डिवाइसों और कॉन्फ़िगरेशन की उपलब्धता के बारे में जानने के लिए, अपने OEM प्रतिनिधि से संपर्क करें. हम अन्य डिवाइसों के लॉन्च होते ही उनसे जुड़ी जानकारी अपडेट करेंगे. दाईं ओर के टियर में मार्क किए गए डिवाइसों में, बाईं ओर के टियर में मार्क किए गए डिवाइसों की विशेषताएं शामिल हो सकती हैं. हालांकि, बाईं ओर के टियर में मौजूद डिवाइसों में, दाईं ओर के टियर में मौजूद डिवाइसों की सुविधा नहीं मिलेगी.

**WiFi6** इससे पता चलता है कि किन डिवाइसों में WiFi6 की सुविधा वाला SKU है



Classroom में बुनियादी इस्तेमाल के लिए



कहीं से भी सीखने के लिए



ज़्यादा सुविधाओं के इस्तेमाल के लिए

कोई नहीं

CB3100  
[N4020, 4 जीबी]

CB 3100 2-in-1  
[N4020, 4/8 जीबी]

Latitude 5400  
[Celeron 4305U, 4 जीबी]

Latitude 5400 [i3, 4 जीबी]

Latitude 5400  
[i5, 4 जीबी]

Latitude 5300 2-in-1  
[i5/i7, 8 जीबी]

Latitude 5400  
[i7, 8 जीबी]

Latitude 7410  
[i3/i5/i7, 8/16 जीबी] WiFi6

कुछ कॉन्फिगरेश चुनिंदा बाज़ारों में ही उपलब्ध हो सकते हैं. खास डिवाइसों और कॉन्फिगरेशन की उपलब्धता के बारे में जानने के लिए, अपने OEM प्रतिनिधि से संपर्क करें. हम अन्य डिवाइसों के लॉन्च होते ही उनसे जुड़ी जानकारी अपडेट करेंगे. दाईं ओर के टियर में मार्क किए गए डिवाइसों में, बाईं ओर के टियर में मार्क किए गए डिवाइसों की विशेषताएं शामिल हो सकती हैं. हालांकि, बाईं ओर के टियर में मौजूद डिवाइसों में, दाईं ओर के टियर में मौजूद डिवाइसों की सुविधा नहीं मिलेगी.

इससे पता चलता है कि किन डिवाइसों में LTE की सुविधा वाला SKU है

WiFi6 इससे पता चलता है कि किन डिवाइसों में WiFi6 की सुविधा वाला SKU है



Classroom में बुनियादी इस्तेमाल के लिए



कहीं से भी सीखने के लिए



ज़्यादा सुविधाओं के इस्तेमाल के लिए

CB 11A G8 EE  
[A4/6, 4/8 जीबी]

CB 14A G5 [A4/6, 4/8 जीबी]

CB 11 G8  
[N4020/N4120, 4/8 जीबी]

CB 11 G9  
[N5100, 4/8 जीबी] WiFi6

CB 11 MK G9  
[MT8183, 4/8 जीबी]

CB 14 G6  
[N4020/N4120, 4/8 जीबी]

CB 14 G7  
[N5100, 4/8 जीबी] WiFi6


CB X360 11 G3  
[N4120, 4/8 जीबी]

CB X360 11 MK G3  
[MT8183, 4/8 जीबी] WiFi6

CB X360 11 G4  
[N5100, 4/8 जीबी]

Pro c640  
[i3/i5/i7, 8/16 जीबी] WiFi6

Pro c645  
[Ryzen 3/5/7, 8/16 जीबी] WiFi6

Elite c1030  
[i3/i5/i7, 8/16 जीबी]  WiFi6

Chromebox G3  
[i3/i5/i7, 8/16 जीबी] WiFi6

कुछ कॉन्फ़िगरेशन चुनिंदा बाज़ारों में ही उपलब्ध हो सकते हैं। खास डिवाइसों और कॉन्फ़िगरेशन की उपलब्धता के बारे में जानने के लिए, अपने OEM प्रतिनिधि से संपर्क करें। हम अन्य डिवाइसों के लॉन्च होते ही उनसे जुड़ी जानकारी अपडेट करेंगे। दाईं ओर के टियर में मार्क किए गए डिवाइसों में, बाईं ओर के टियर में मार्क किए गए डिवाइसों की विशेषताएं शामिल हो सकती हैं। हालांकि, बाईं ओर के टियर में मौजूद डिवाइसों में, दाईं ओर के टियर में मौजूद डिवाइसों की सुविधा नहीं मिलेगी।

 इससे पता चलता है कि किन डिवाइसों में LTE की सुविधा वाला SKU है

WiFi6 इससे पता चलता है कि किन डिवाइसों में WiFi6 की सुविधा वाला SKU है



Classroom में बुनियादी इस्तेमाल के लिए

14e [A4/A6, 4 जीबी]

100e 2nd Gen [A4, 4 जीबी]

300e 2nd Gen [A4, 4 जीबी]

S340-14 [N4000, 4 जीबी]

S340-14 with touch  
[N4000, 4 जीबी]



कहीं से भी सीखने के लिए

100e 2nd Gen [N4020, 4 जीबी]

300e 2nd Gen  
[N4020/N4100, 4 जीबी]

500e 2nd Gen  
[N4020/N4100, 4 जीबी]

C340-11 [N4020, 4 जीबी]

IdeaPad Flex 5i [i3, 4 जीबी]  
[Celeron 5205, 4 जीबी] WiFi6

ThinkPad C13 Yoga  
[Athlon, 8 जीबी] WiFi6

10e टैबलेट [MT8183, 4 जीबी]

Ideapad Duet  
[MT8183, 4 जीबी]



ज़्यादा सुविधाओं के इस्तेमाल के लिए

ThinkPad C13 Yoga  
[Ryzen 3/5/7, 8/16 जीबी] WiFi6

C630 2-in-1 [i5, 8 जीबी] WiFi6

IdeaPad Flex 5i  
[i3, 8 जीबी] WiFi6

कुछ कॉन्फ़िगरेशन चुनिंदा बाज़ारों में ही उपलब्ध हो सकते हैं. खास डिवाइसों और कॉन्फ़िगरेशन की उपलब्धता के बारे में जानने के लिए, अपने OEM प्रतिनिधि से संपर्क करें. हम अन्य डिवाइसों के लॉन्च होते ही उनसे जुड़ी जानकारी अपडेट करेंगे. दाईं ओर के टियर में मार्क किए गए डिवाइसों में, बाईं ओर के टियर में मार्क किए गए डिवाइसों की विशेषताएं शामिल हो सकती हैं. हालांकि, बाईं ओर के टियर में मौजूद डिवाइसों में, दाईं ओर के टियर में मौजूद डिवाइसों की सुविधा नहीं मिलेगी.

 इससे पता चलता है कि किन डिवाइसों में LTE की सुविधा वाला SKU है

**WiFi6** इससे पता चलता है कि किन डिवाइसों में WiFi6 की सुविधा वाला SKU है







Classroom में बुनियादी इस्तेमाल के लिए

Chromebook 4+  
[N4000, 4/6 जीबी]



कहीं से भी सीखने के लिए

Plus V2  
[Fanless i3, 4 जीबी]  

Galaxy Chromebook 2  
[Celeron, 8 जीबी] **WiFi6**



ज़्यादा सुविधाओं के इस्तेमाल के लिए

Galaxy Chromebook  
[i5, 8 जीबी] **WiFi6**

Galaxy Chromebook 2  
[i3, 8 जीबी] **WiFi6**

कुछ कॉन्फ़िगरेशन चुनिंदा बाज़ारों में ही उपलब्ध हो सकते हैं। खास डिवाइसों और कॉन्फ़िगरेशन की उपलब्धता के बारे में जानने के लिए, अपने OEM प्रतिनिधि से संपर्क करें। हम अन्य डिवाइसों के लॉन्च होते ही उनसे जुड़ी जानकारी अपडेट करेंगे। दाईं ओर के टियर में मार्क किए गए डिवाइसों में, बाईं ओर के टियर में मार्क किए गए डिवाइसों की विशेषताएं शामिल हो सकती हैं। हालांकि, बाईं ओर के टियर में मौजूद डिवाइसों में, दाईं ओर के टियर में मौजूद डिवाइसों की सुविधा नहीं मिलेगी।



इससे पता चलता है कि किन डिवाइसों में LTE की सुविधा वाला SKU है



अपने-आप अपडेट की समयसीमा (एयूई): जून 2024

**WiFi6**

इससे पता चलता है कि किन डिवाइसों में WiFi6 की सुविधा वाला SKU है