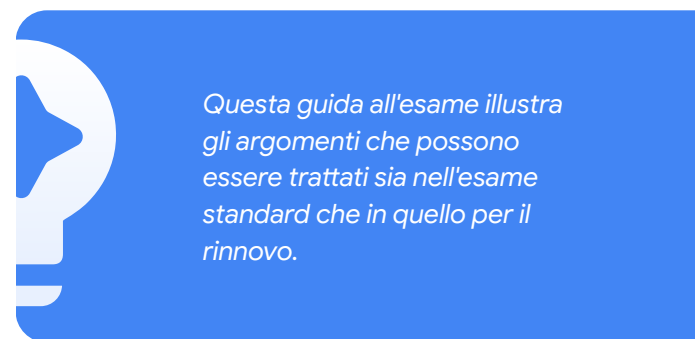
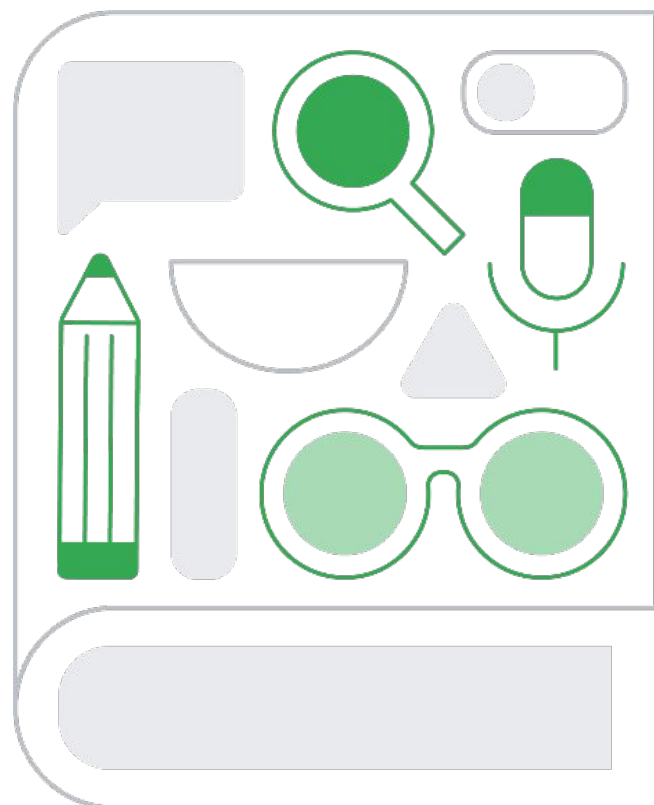




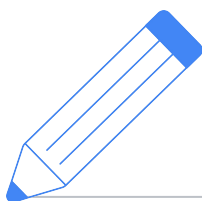
Guida all'esame per docenti certificati

Un Docente Gemini certificato Google è in grado di articolare e dimostrare una conoscenza di base dei concetti di AI generativa e delle funzionalità e capacità principali di Gemini nel contesto educativo.

Questa certificazione è pensata per chi vuole dimostrare la propria conoscenza degli strumenti di Google AI e la capacità di integrare efficacemente l'AI in classe.



Ottieni la certificazione



01

Preparati

I nostri corsi [Get Started with Google AI in K12 Education](#) (Inizia a utilizzare Google AI nell'istruzione primaria e secondaria) e [AI generativa per insegnanti](#) aiutano chi studia a prepararsi per l'esame.

02

Rivedi

Le nostre risorse [Insegnare un utilizzo responsabile dell'AI](#) includono lezioni e attività per portare l'AI in classe in modo responsabile.

03

Fai il test

Visita la [pagina di certificazione](#) e fai clic su Register (Registrati) per iscriverti all'esame Gemini for Educators.

★ Comprendere l'AI generativa e Gemini

Un **Docente certificato Gemini** può sfruttare Gemini come un potente strumento per migliorare l'insegnamento e l'apprendimento, senza sostituirli. Comprende i principi fondamentali dell'AI generativa, come utilizzare tecniche di prompting efficaci e sa spiegare come l'integrazione di Gemini in strumenti Google familiari come Documenti e Gmail possa aumentare in modo significativo la produttività, la collaborazione e la creatività. Hanno anche una conoscenza di base della privacy e della sicurezza dell'AI per proteggere le informazioni degli studenti.



Obiettivi di apprendimento

1.1 Ripasso

- 1.1.1. Definisci i termini fondamentali dell'AI generativa, come "AI generativa (GenAI)", "modello linguistico di grandi dimensioni (LLM)" e "prompting".
- 1.1.2. Individua i modi in cui Gemini può trasformare il modo in cui i docenti lavorano, insegnano, pianificano o supportano gli studenti.
- 1.1.3. Specifica gli strumenti di Google Workspace for Education che offrono l'integrazione con Gemini.
- 1.1.4. Individua i casi d'uso didattici di strumenti specifici correlati a Gemini, come l'app Gemini, i Gem e NotebookLM

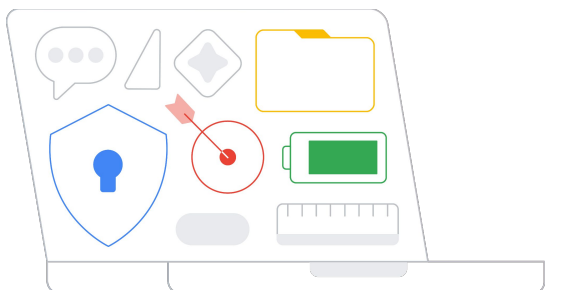
1.2 Comprensione

- 1.2.1. Spiega in che modo l'AI generativa differisce dalle altre forme di AI.
- 1.2.2. Descrivi come Gemini può personalizzare l'apprendimento degli studenti e offrire percorsi differenziati.
- 1.2.3. Riassumi i vantaggi dell'utilizzo di Gemini in contesti educativi, al di là delle funzionalità di chatbot.
- 1.2.4. Distingui tra l'AI che potenzia e l'AI che sostituisce l'esperienza del docente.
- 1.2.5. Illustra la policy di Google per la protezione della privacy quando si utilizzano gli account Google Workspace for Education.

1.3 Applicazione

- 1.3.1. Classifica i vari scenari didattici in cui le funzionalità di Gemini (ad esempio pianificazione del curriculum, valutazione, feedback, comunicazione, differenziazione) sono più applicabili.
- 1.3.2. Seleziona lo strumento Gemini appropriato (ad esempio NotebookLM, app Gemini, Gemini in Classroom) per una determinata attività didattica (ad es. riassumere documenti, scrivere bozze di email, fare brainstorming creativo).





Obiettivi di apprendimento

Implementare Gemini nella pratica didattica

Un docente certificato sa che l'AI, e in particolare Gemini, può trasformare il suo modo di lavorare, insegnare e supportare le comunità didattiche, semplificando le attività che richiedono molto tempo e personalizzando le esperienze di apprendimento. Possiedono le competenze per navigare tra i vari strumenti di Gemini e scrivere prompt efficaci per sviluppare materiali didattici di alta qualità, perfezionare i contenuti scritti e trasformare le informazioni in diversi formati. Ciò consente loro di migliorare i workflow esistenti e innovare l'insegnamento e l'apprendimento.

2.1 Applicazione

2.1.1. Accedi a uno strumento Gemini o NotebookLM.

2.1.2. Crea un prompt efficace per Gemini con cui generare materiali didattici (ad esempio un quiz di esercitazione, la scaletta di una lezione, una griglia di valutazione) per una materia e un livello di istruzione specifici.

2.1.3. Carica documenti di origine pertinenti in Gemini o NotebookLM per basare le risposte dell'AI su fonti specifiche per un determinato compito di ricerca o creazione di contenuti.

2.1.4. Utilizza le funzionalità integrate di Gemini per semplificare un'attività amministrativa comune, come la stesura della bozza di un'email per le famiglie in vista del rientro a scuola o la creazione di un ordine del giorno per le riunioni del personale.

2.1.5. Utilizza Gemini in Documenti o Gemini in Gmail per redigere un'email o un contenuto scritto seguendo requisiti specifici di contesto e tono (disponibile in Google AI Pro for Education).

Utilizza Gemini in Moduli per creare un quiz che si allinei agli obiettivi di apprendimento e che si basi su un documento o una slide (disponibile in Google AI Pro for Education).

2.2 Analisi

2.2.1. Distingui gli elementi di un prompt "efficace" da quelli di uno "meno efficace" in base a chiarezza, specificità e risultato atteso (ad es. applicando il framework UODTS).

2.2.2. Analizza un output di Gemini fornito per identificare le aree che richiedono perfezionamento o prompting aggiuntivo per soddisfare specifici obiettivi di apprendimento.

2.2.3. Valuta l'efficacia rispetto ai metodi tradizionali dell'utilizzo di specifiche funzionalità di Gemini (ad esempio overview audio e mappe mentali in NotebookLM) per esplorare e comprendere materiale di origine complesso.

2.3 Creazione

2.3.1. Sviluppa una risorsa didattica breve e personalizzata (ad esempio un quiz di esercitazione, una serie di istruzioni differenziate) interagendo in modo iterativo con Gemini.

2.3.2. Genera immagini con Imagen 4 all'interno dell'app Gemini che siano appropriate per un dato contesto della lezione.

2.3.3. Progetta un Gem all'interno di Gemini per soddisfare un'esigenza specifica e ricorrente in classe (ad esempio generare attività iniziali o fornire schemi di valutazione rapidi).

2.3.4. Trasforma una presentazione di Presentazioni Google esistente in un video coinvolgente utilizzando Google Vids, incorporando script, voci fuori campo e animazioni generati da Gemini (disponibile in Google AI Pro for Education).

★ Uso responsabile dell'AI nell'istruzione

Un docente certificato è preparato a guidare gli studenti nell'utilizzo responsabile dell'AI, promuovendo la loro alfabetizzazione all'AI e le loro capacità di pensiero critico. Ciò implica insegnare loro a valutare criticamente l'output dell'AI, a comprenderne i limiti e a gestire potenziali sfide come il plagio e i bias, per prepararli a un mondo basato sull'AI.



Obiettivi di apprendimento

3.1 Comprensione

- 3.1.1. Descrivi i concetti chiave dell'AI etica, tra cui "bias", "trasparenza", "privacy" e "responsabilità digitale" nel contesto dell'utilizzo dell'AI.
- 3.1.2. Spiega il concetto di "allucinazioni" nell'AI generativa e fornisci esempi di come potrebbero manifestarsi in contesti educativi.
- 3.1.3. Descrivi i vari approcci per affrontare il potenziale plagio quando gli studenti utilizzano strumenti di AI generativa.
- 3.1.4. Sottolinea l'importanza che gli studenti sviluppino autoconsapevolezza, metacognizione e capacità di pensiero critico nell'utilizzo dell'AI.

3.2 Analisi

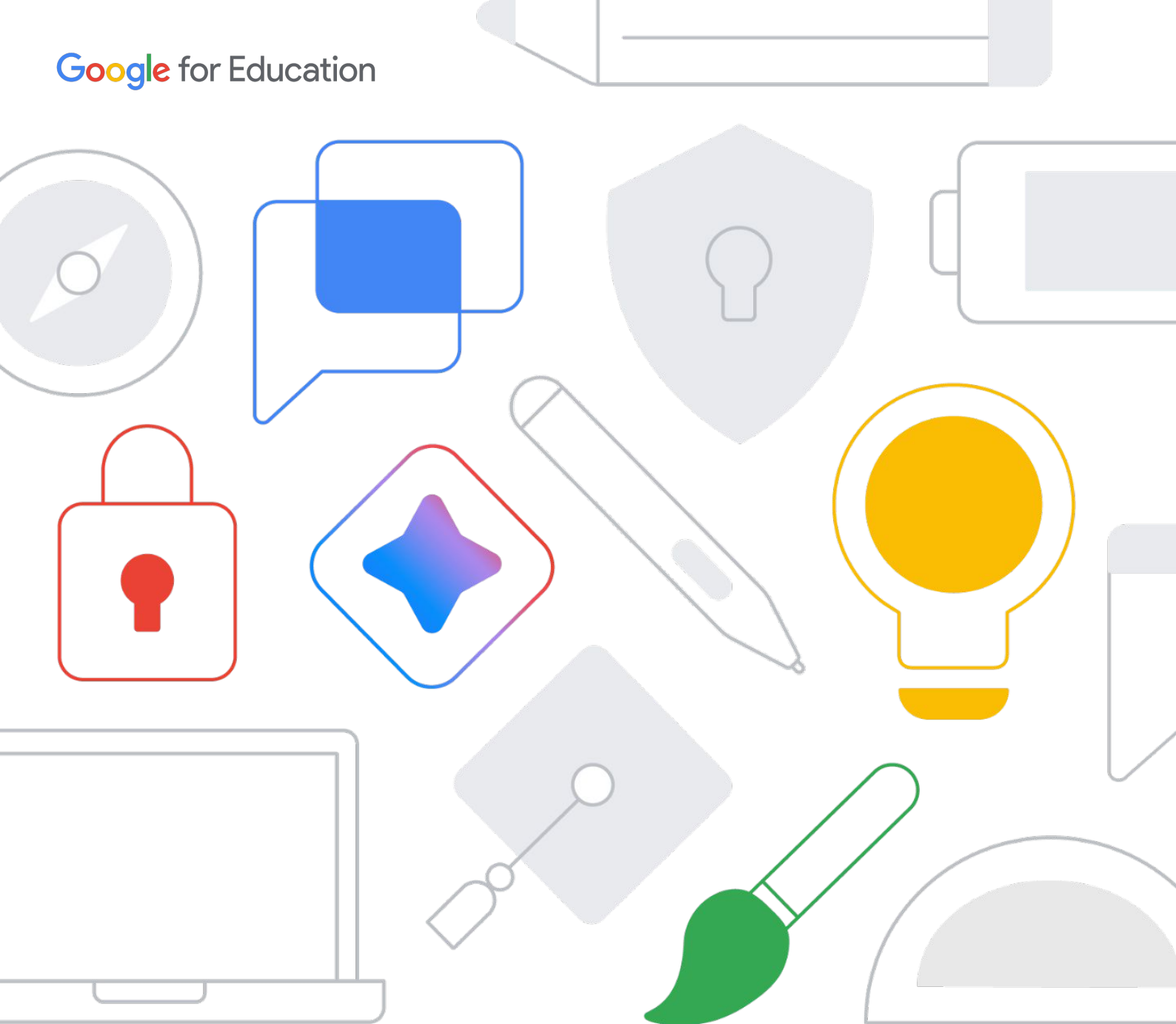
- 3.2.1. Analizza un output di Gemini (ad es. testo generato, un documento riassunto) per individuare potenziali bias, inesattezze fattuali o inadeguatezza per un pubblico specifico di studenti.
- 3.2.2. Individua i potenziali rischi o limiti dell'utilizzo degli strumenti AI (ad esempio l'eccessiva dipendenza) in uno scenario di classe e proponi strategie iniziali di mitigazione.
- 3.2.3. Esamina uno scenario ipotetico che prevede l'uso dell'AI in classe e identifica i potenziali dilemmi etici che potrebbero sorgere.

3.3 Valutazione

- 3.3.1. Valutare l'adeguatezza pedagogica e le implicazioni etiche di vari esempi di contenuti generati dall'AI per diversi contesti didattici.
- 3.3.2. Valuta l'efficacia delle diverse strategie per insegnare agli studenti l'alfabetizzazione all'AI e l'uso responsabile degli strumenti AI.
- 3.3.3. Giustifica le decisioni relative a quando utilizzare o meno gli strumenti AI per specifiche attività didattiche, considerando sia i vantaggi che i rischi.

3.4 Creazione

- 3.4.1. Sviluppa una semplice linea guida per la classe o un prompt di discussione per avviare una conversazione con gli studenti sull'uso responsabile dell'AI generativa.
- 3.4.2. Formula un piano su come un insegnante potrebbe affrontare in modo proattivo potenziali problemi come il plagio o le inesattezze fattuali quando integra Gemini nei compiti degli studenti.



 Gemini