

Google for Education

Docente certificato di Google

Cosa aspettarsi negli esami

- 2 - Dettagli dell'esame
- 3 - Diagramma con etichetta
- 4 - Domande di esempio



Dettagli dell'esame

2

esami

Docente certificato di Google di livello 1 e di livello 2

Livello 1 - Dimostra la tua conoscenza degli strumenti Google in classe con la certificazione Docente di livello 1.

Livello 2 - Dimostra la tua esperienza e le tue competenze avanzate in ambito di integrazione tecnologica con la certificazione Docente di livello 2.

35

domande

Domande dell'esame

I partecipanti al test vedranno circa 35 domande a scelta multipla in entrambi gli esami, di livello 1 e di livello 2.

I tipi di domanda includono: domande a scelta multipla e trascinamento.

3

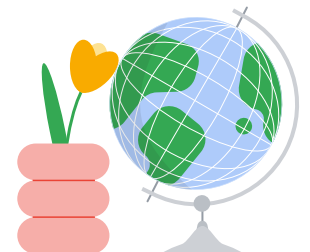
ore

Durata dell'esame

I partecipanti al test hanno a disposizione 3 ore (180 minuti) per completare l'esame.

Le seguenti pagine includono un diagramma con etichette delle caratteristiche dell'esame e domande di esempio.

Per ulteriori domande, consulta le Domande frequenti Docente di livello 1 e livello 2.



  Domanda 1/35

Domanda a scelta multipla - Seleziona 2 risposte

Tempo rimanente: 02:59:08

- Identifica i progressi
- Istruzioni su un tipo di domanda
- Ulteriore assistenza
- Indica il n° di risposte richieste
- Tempo rimanente dell'esame

Quali sono i due strumenti di Google che gli studenti possono utilizzare quando lavorano su progetti di ricerca?

Domanda

- Google Scholar
- Segui Babbo Natale di Google
- Google Trends
- AutoDraw

Risposte selezionabili

- REIMPOSTA
- IGNORA
- RIVEDI PIÙ TARDI
- INDIETRO
- AVANTI

- Va alla domanda successiva
- Va alla domanda precedente
- Aggiunge l'elemento alla coda per l'esame
- Salta la domanda corrente
- Cancella le selezioni

Domanda a scelta multipla - Seleziona 1 risposta

Quanti utenti possono partecipare a una riunione di Google Meet con un account Google Workspace for Education Fundamentals?

- 50
- 100
- 150
- 250

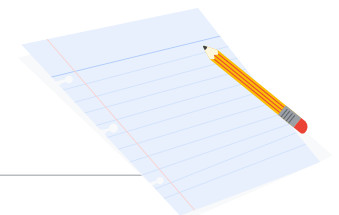
Le domande che richiedono 2 o più risposte sono contrassegnate con un quadratino

- xxxxxxxx*
- xxxxxx*
- xxxxxxxx xxxxxx*
- xxxxxxxx*

Considerazioni da tenere presenti:

Il numero di risposte richieste è indicato in alto a destra "Seleziona 1 risposta"

Se una domanda richiede la selezione di 2 o più risposte, devi selezionare il numero di risposte specificato per poter passare alla domanda successiva.



Domanda con trascinamento

Usa il trascinamento per associare la funzionalità allo strumento Google corrispondente.

Strumento Google

Gmail

Trascina qui la tua risposta

Google Maps

Trascina qui la tua risposta

Google Calendar

Trascina qui la tua risposta

Funzionalità



Pianificare una riunione ricorrente



Inviare un'email



Trovare le indicazioni stradali



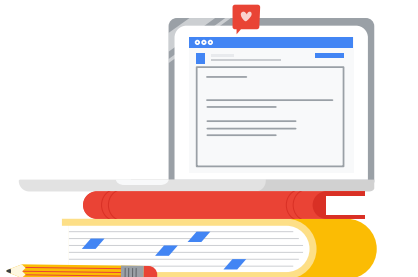
Creare modelli per rispondere alle email



Creare spazi per appuntamenti

Considerazioni da tenere presenti:

Assicurati che tutte le risposte siano state trascinate nella colonna di sinistra. Nella colonna di destra non deve restare alcuna risposta.





Domanda con trascinamento

Identifica i passaggi per la creazione di un corso Google Classroom trascinando le funzioni verso l'alto e verso il basso.

Procedura

Funzione



Passaggio 1	 Fai clic sul pulsante "+"
Passaggio 2	 Crea corso
Passaggio 3	 Vai a classroom.google.com
Passaggio 4	 Aggiungi dettagli sul corso

Fai clic in qualunque punto della casella per trascinare

Considerazioni da tenere presenti:

Sposta le risposte trascinandole e rilasciandole accanto al passaggio corrispondente.

