

Google for Education

Google 공인 교육 전문가

시험 관련 정보

- 2 - 시험 세부정보
- 3 - 라벨을 지정한 다이어그램
- 4 - 샘플 시험 문제



시험 세부정보

2

시험 수

Google 공인 교육 전문가 등급 1 및 등급 2

등급 1 - 교육 전문가 등급 1 인증으로 수업 중 Google 도구 능숙도를 보여주세요.
등급 2 - 교육 전문가 등급 2 인증을 통해 전문성과 고급 기술 통합 능력을 보여주세요.

35

문제 수

시험 문제

등급 1 및 등급 2 시험 모두에서 약 35개의 객관식 문제가 출제될 수 있습니다.
객관식과 드래그 앤 드롭 방식의 문제 유형으로 출제됩니다.

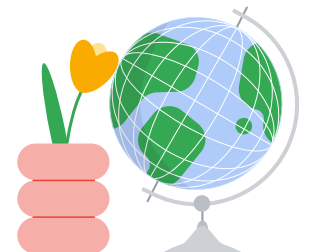
3

시간

시험 시간

응시자는 3시간(180분) 내에 시험을 완료해야 합니다.

다음 페이지에서는 라벨이 지정된 다이어그램을 통해 시험의 특징과 샘플 시험 문제를 설명합니다.
궁금한 점이 더 있으면 교육 전문가 등급 1 및 등급 2 FAQ를 참조하세요.



i ? 문제 1/35

객관식 문제

- 답을 2개 선택하세요.

남은 시간: 02:59:08

- 진행 상황 확인
- 문제 유형 안내
- 추가 지원
- 필수 응답 수 표시
- 남은 시험 시간

학생들이 연구 프로젝트를 진행할 때 사용할 수 있는 Google 도구 2가지는 무엇인가요? 문제

- Google 학술검색
- Google 산타 추적기
- Google 트렌드
- 자동 그리기

- 답변 선택 항목

나중에 검토

- 다음 문제로 이동
- 이전 문제로 이동
- '검토' 목록에 추가
- 현재 문제 건너뛰기
- 선택 취소

객관식 문제 - 답을 1개 선택하세요.

Google Workspace for Education Fundamentals 계정으로 몇 명이 Google Meet에 참여할 수 있나요?

- 50
- 100
- 150
- 250

응답이 2개 이상인 문제에는 정사각형이 표시되어 있습니다.

50

100

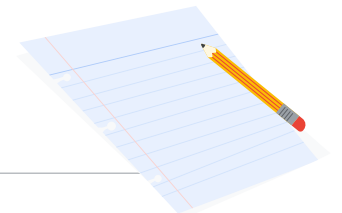
150

250

참고사항:

필수 응답 수는 오른쪽 상단의 '답을 1개 선택하세요.'에 표시되어 있습니다.

필수 응답 수가 2개 이상인 문제의 경우 지정된 수의 답을 선택해야 다음 문제로 넘어갈 수 있습니다.



드래그 앤 드롭 문제

드래그 앤 드롭을 사용하여 기능을 해당하는 Google 도구와 일치시키세요.

Google 도구

Gmail

답변을 여기로 드래그하세요.

Google 지도

답변을 여기로 드래그하세요.

Google Calendar

답변을 여기로 드래그하세요.

기능

반복되는 회의 일정 예약하기

이메일 보내기

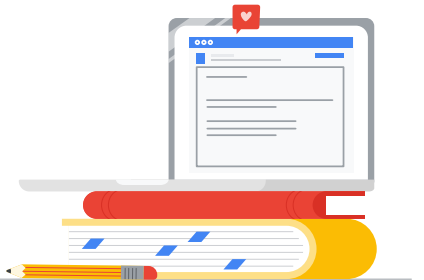
길찾기

이메일에 답하는 템플릿 만들기

약속 시간대 만들기

참고사항:

모든 답변 선택 항목을 왼쪽 열로 드래그해야 합니다. 오른쪽 열에 남아 있는 답변 선택 항목이 있으면 안 됩니다.



드래그 앤 드롭 문제

Google 클래스룸 수업을 만드는 단계에 맞춰 기능을 위나 아래로 드래그하세요.

| 단계 | 기능 | ↑ ↓ |
|-----|---|-----|
| 1단계 |  '+' 버튼 클릭 | |
| 2단계 |  수업 만들기 | |
| 3단계 |  classroom.google.com으로 이동 | |
| 4단계 |  수업 세부정보 추가 | |

상자의 아무 곳이나 클릭해 드래그 앤 드롭하세요.

참고사항:

해당하는 단계 옆으로 드래그 앤 드롭하여 답변 선택 항목을 이동하세요.

