

Google Workspace for Education 管理者向けチュートリアル動画

Google for Education をご利用の学校様、自治体様の管理者の皆様に向けた、チュートリアル動画をご案内します。

データ分析を始めとして、主に Google Workspace for Education Standard や Education Plus の各機能について、実際の設定方法を管理コンソールの画面を用いて説明しています。



データ分析

1. BigQuery Export 設定
- 1.5. Google Cloud Platform の請求先設定
2. BigQuery Export データの分析
3. Google Classroom ダッシュボードをテンプレートから作成
4. Looker Studio でカスタム ダッシュボード作成
5. Google フォームのダッシュボードを Looker Studio で作成



セキュリティとデータ保護

1. セキュリティ調査ツールの活用(デバイス)
2. セキュリティ調査ツールの活用(Google ドライブのファイル)
3. セキュリティ調査ツールの活用(Gmail)
4. ドライブのラベルの作成
5. ドライブのラベルを利用したデータ保護(DLP)
6. コンテキスト アウェア アクセスの設定
7. コンテキスト アウェア アクセスのユーザーからの見え方
8. ChromeOS データ管理ルールを利用したデータ保護(DLP)



モニタリング・早期検知

1. ユーザー間で共有されているドライブ ファイルの検出
2. ドライブ ファイル内の特定の単語のモニタリング
3. Gmail メール内の特定の単語のモニタリング
4. Google Chat 内の特定の単語のモニタリング



校務・管理作業の効率化

1. 動的グループの作成
2. 対象グループの作成
3. ドキュメントの承認の設定と活用
4. AppSheet の活用
5. Cloud Search の活用
6. 信頼ルールの活用
7. 信頼ルールと共有ドライブの活用



ユーザー ライセンス管理

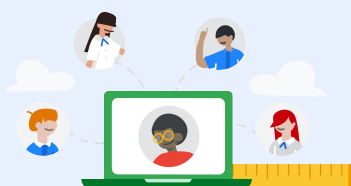
1. ユーザー ライセンスの自動付与を設定
2. ユーザー ライセンスの一括削除
3. 参考: GAM のセットアップ方法
4. 参考: GAM の基本操作



学校の管理職の方向けの Classroom 管理

1. クラス訪問の設定と活用
2. 演習セットの活用
3. クラスのリンク共有の設定と活用
4. アナリティクスの設定と活用

New



Google for Education YouTube チャンネルの「管理者向けチュートリアル」プレイリストをご覧ください。

* 各 YouTube 動画には字幕で内容の説明をしています。ご覧の際にはぜひ字幕付きでご覧ください。

YouTube プレイリスト

