

Google for Education

Google 認證教育家

# 測驗須知

- 2 - 測驗詳情
- 3 - 標示圖表
- 4 - 考題範本



# 測驗詳情

2

測驗

## Google 認證教育家第 1 級和第 2 級

第 1 級 - 取得教育家第 1 級認證，證明自己能在課堂中靈活運用 Google 工具。

35

問題

## 測驗題目

第 1 級和第 2 級測驗大約都有 35 道選擇題。

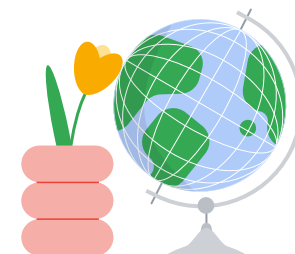
3

小時

## 測驗時間長度

應試者須在 3 小時 (180 分鐘) 內完成測驗

以下頁面包含測驗功能的標示圖表和考題範本。  
如有其他疑問，請參閱教育家第 1 級和第 2 級的常見問



  問題 1/35

# 選擇題

-- 請選取 2 個答案

剩餘時間：

表示作答進度

題型說明

其他支援

表示所需的答案數量

剩餘測驗時間

學生在進行研究專案時，可以使用哪兩項 Google 工具？

問題

- Google 學術搜尋
- Google 聖誕老人追蹤器
- Google 搜尋趨勢
- Au-

答案選項

重設

略過

稍後檢查

上一題

下一題

前往下一題

返回上一題

加入「檢查」佇

略過目前的題目

清除現有的選項

## 選擇題

- 請選取 1 個答案

Google Workspace for Education Fundamentals 帳戶可邀請多少名參與者加入 Google Meet ?

- 50
- 100
- 150
- 25

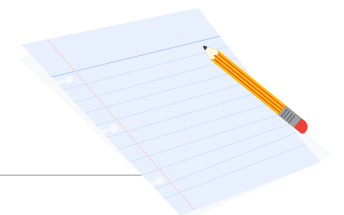
標有正方形圖示的題目表示應試者必須選取 2 個以上的答案

- 
- 
- 
- 

注意事項：

所需選取的答案數量顯示於右上角：「請選取 1 個答案」

如果題目要求您選取 2 個以上的答案，您就必須選取指定數量的答案選項，才能前往下一



# 拖放題

請以拖曳方式將 Google 工具與相應的功能配對

## Google 工具

### Gmail

請將答案拖曳至此


### Google 地圖


請將答案拖曳至此


### Google 日曆


請將答案拖曳至此


## 功能

 安排週期性會議

 傳送電子郵件

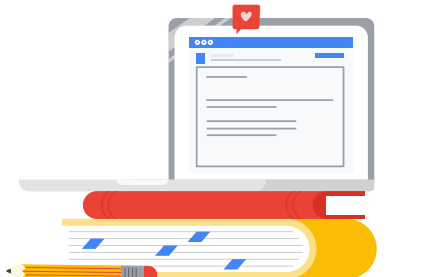
 尋找路線

 建立電子郵件回覆範本

 建立預約時段

注意事項：

請務必將所有答案選項拖曳至左欄中，右欄不得留有任何答案選項



# 拖放題

請上下拖曳功能選項，排列出建立 Google Classroom 課程的正確步

步驟

功能



步驟 1	 按一下「+」按
步驟 2	 建立課程
步驟 3	 前往 <a href="https://classroom.google.com">classroom.google.com</a>
步驟 4	 新增課程詳細資料

按一下方塊中的任意位置，即可開始拖

注意事項：

請將答案選項拖曳至相應的步驟旁

